

■敷地面積：1,919.64㎡ ■延床面積：2,008.12㎡（うち、有料老人ホーム部分1,979.98㎡）
■居室：51室（全室個室） 18.67㎡～26.56㎡

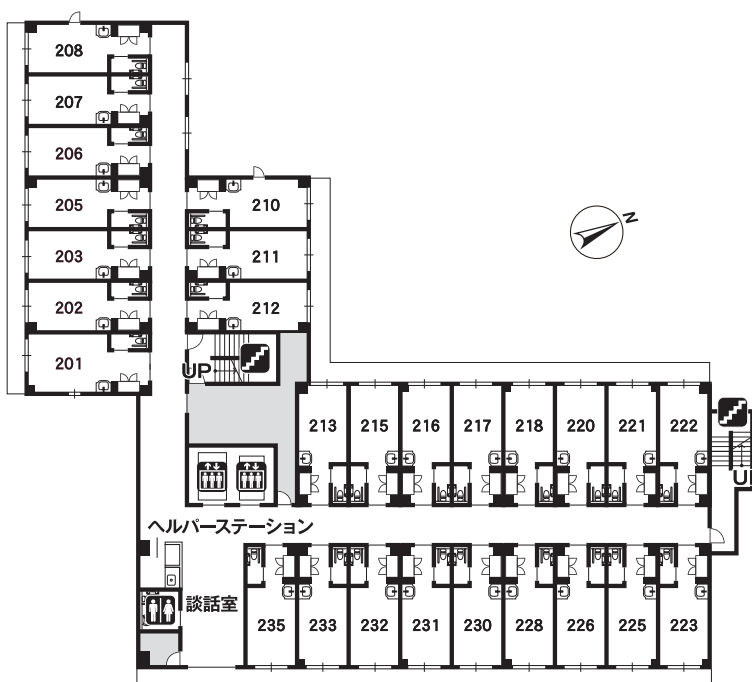
1F

- 食堂兼機能訓練室
- 相談室
- 健康管理室
- 浴室（大浴場・機械浴・個浴）
- 居室（7）
- 訪問介護事業所



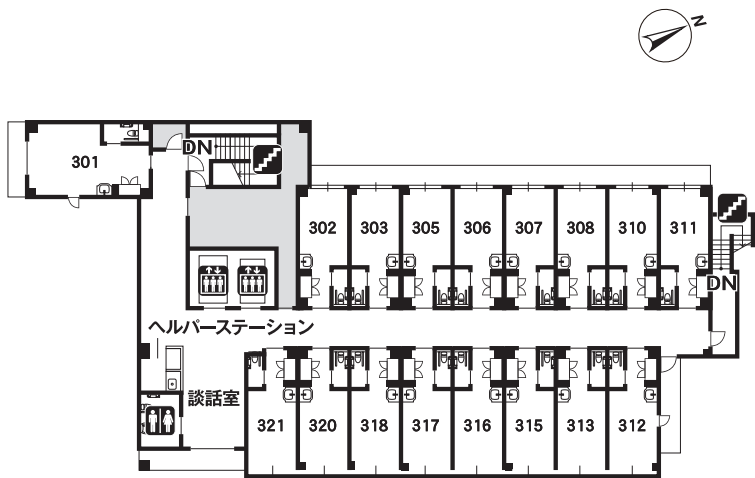
2F

- 談話室
- 居室（27）



3F

- 談話室
- 居室(17)



エレベーター



トイレ



階段