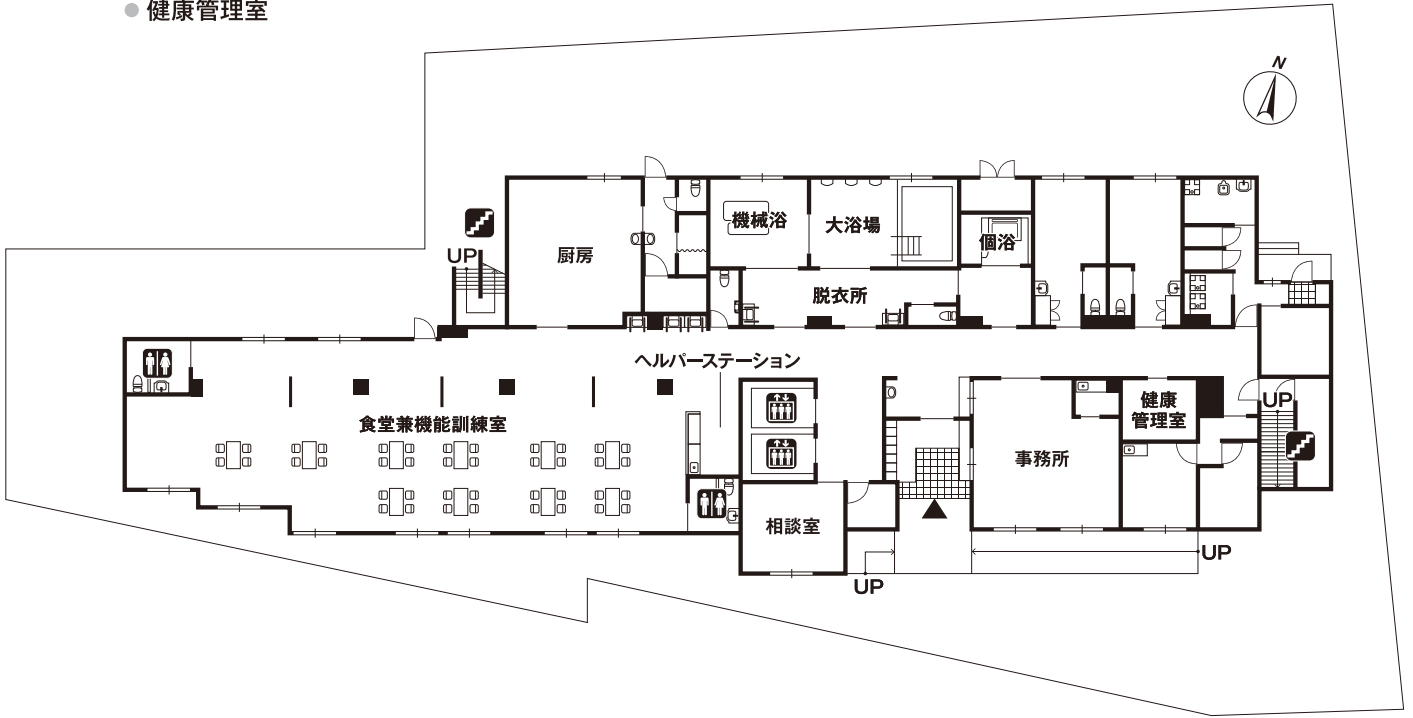


■敷地面積:1,131.52㎡ ■延床面積:1,943.99㎡ ■居室:52室(全室個室)18.00㎡
※施行の都合上または行政の指導上、変更になる場合があります。予めご了承ください。

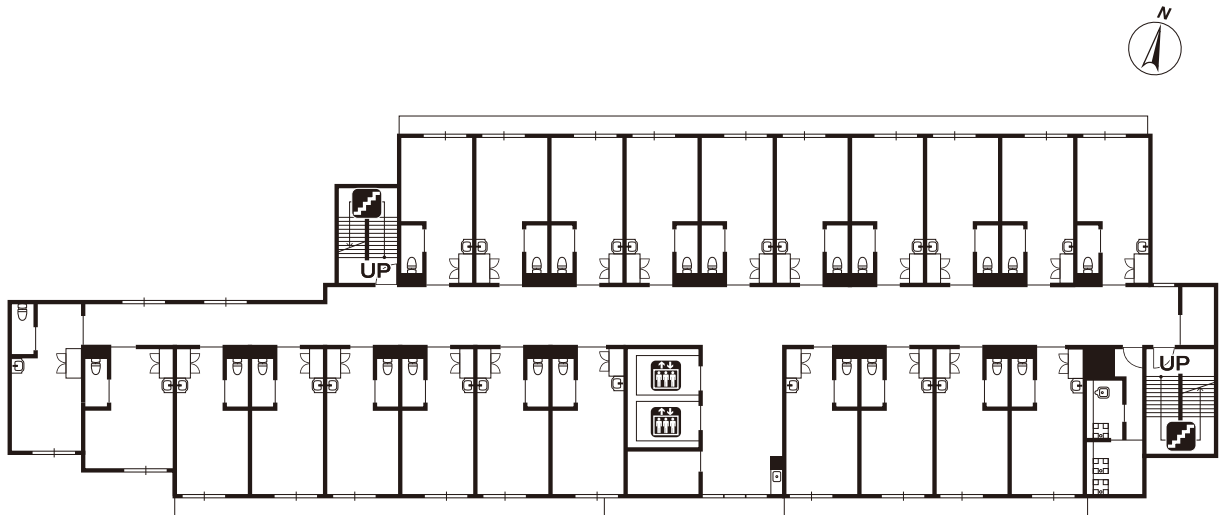
1F

- 食堂兼機能訓練室
- 相談室
- 健康管理室
- 浴室(大浴場・機械浴・個浴)
- 居室(2)



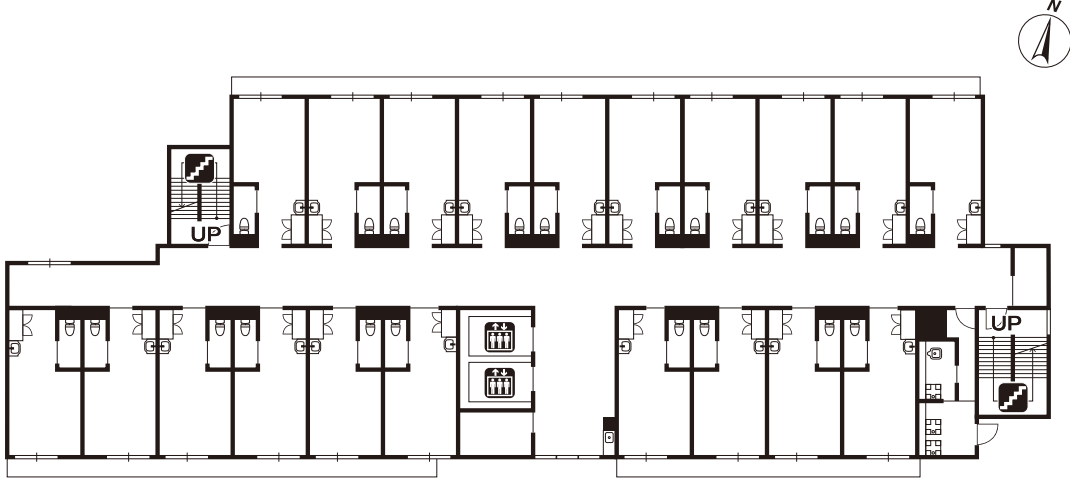
2F

- 居室(22)



3F

● 居室 (20)



4F

● 居室 (8)



 エレベーター
  トイレ
  階段