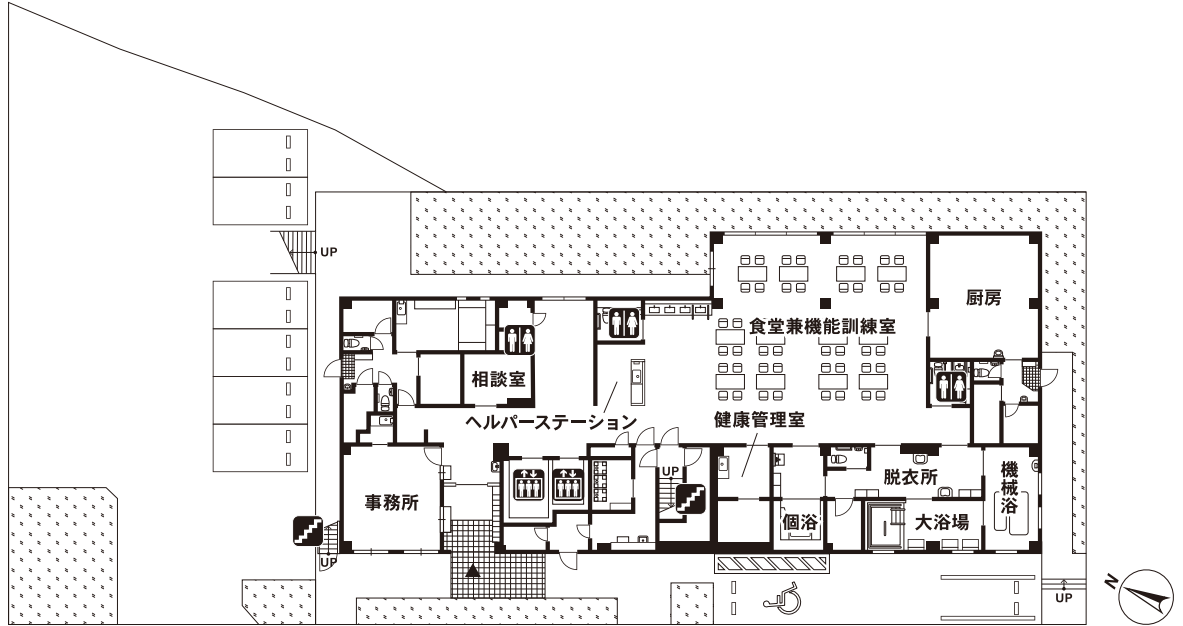


■敷地面積:1,747.97㎡ ■延床面積:1,559.86㎡ ■居室:43室(全室個室)16.25㎡
※施行の都合上または行政の指導上、変更になる場合があります。予めご了承ください。

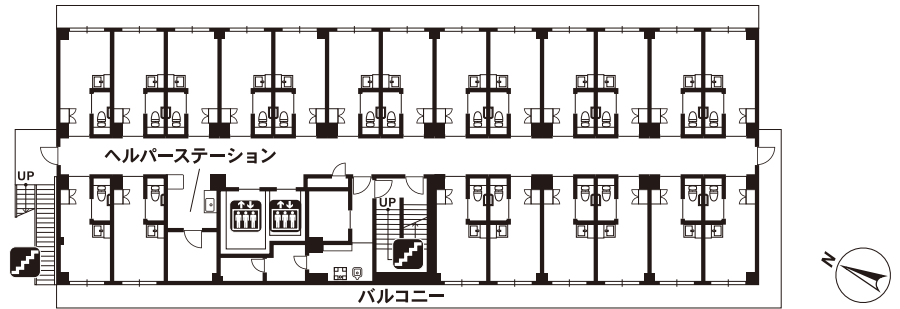
1F

- 食堂兼機能訓練室
- 健康管理室
- 相談室
- 浴室(大浴場・機械浴・個浴)



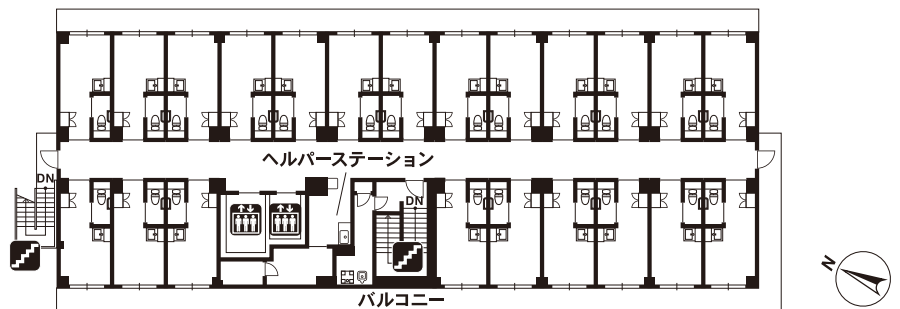
2F

- 居室(21)



3F

- 居室(22)



エレベーター
 トイレ
 階段