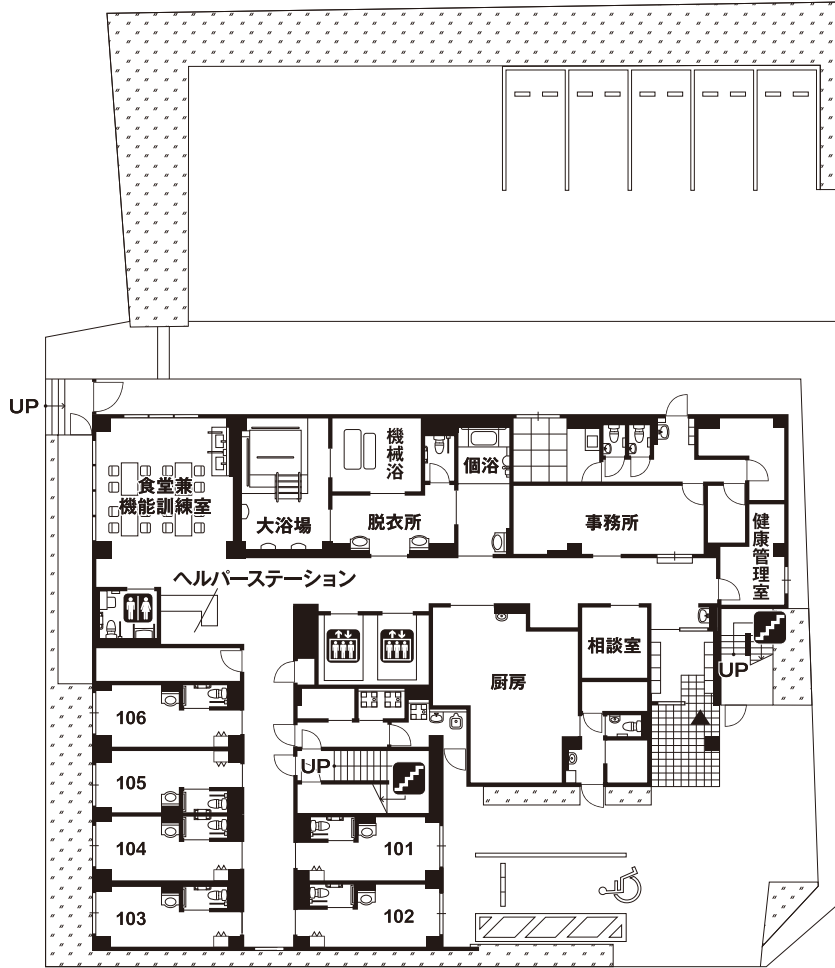


■敷地面積: 1,257.42㎡ ■延床面積: 1,932.40㎡ ■居室: 60室(全室個室)16.09㎡

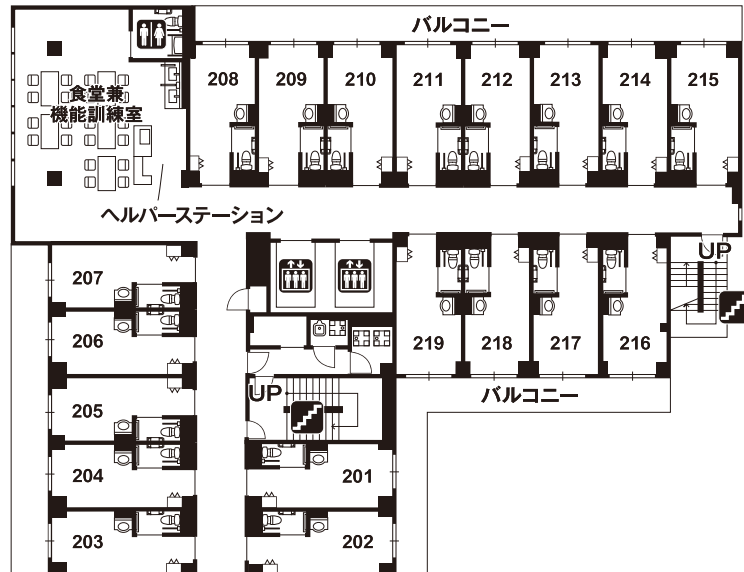
1F

- 食堂兼機能訓練室
- 相談室
- 健康管理室
- 浴室(大浴場・機械浴・個浴)
- 居室(6)



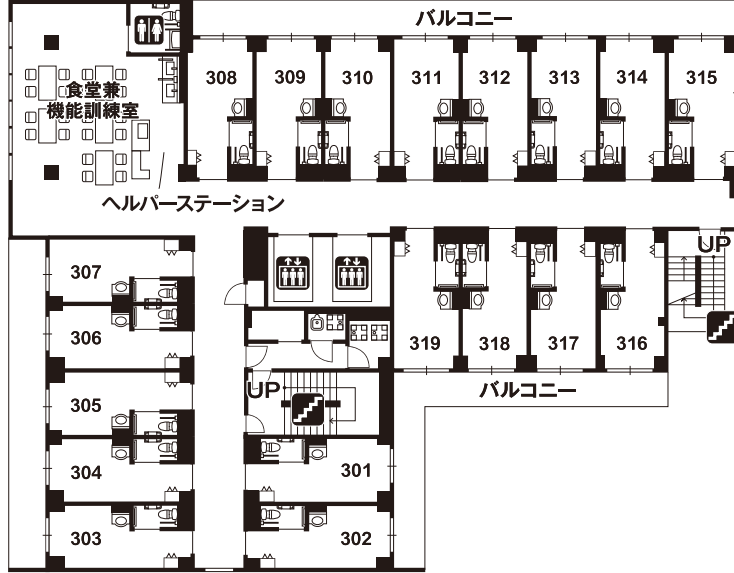
2F

- 食堂兼機能訓練室
- 居室(19)



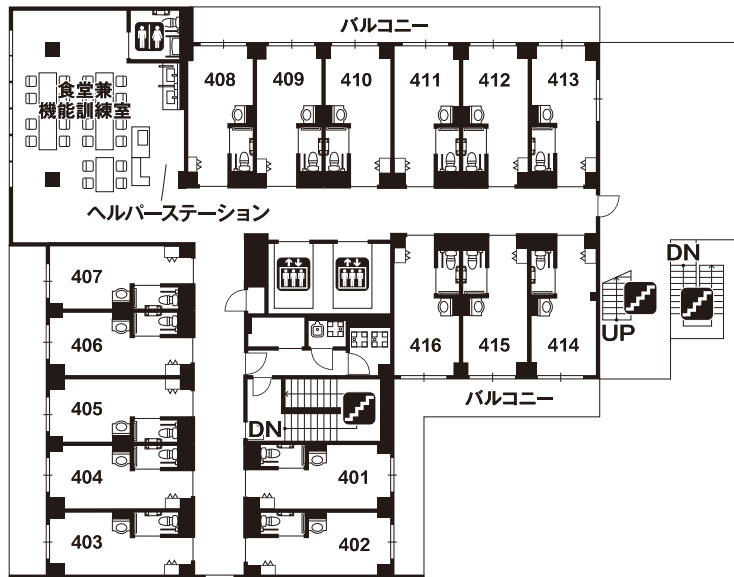
3F

- 食堂兼機能訓練室
- 居室(19)



4F

- 食堂兼機能訓練室
- 居室(16)



 エレベーター
  トイレ
  階段