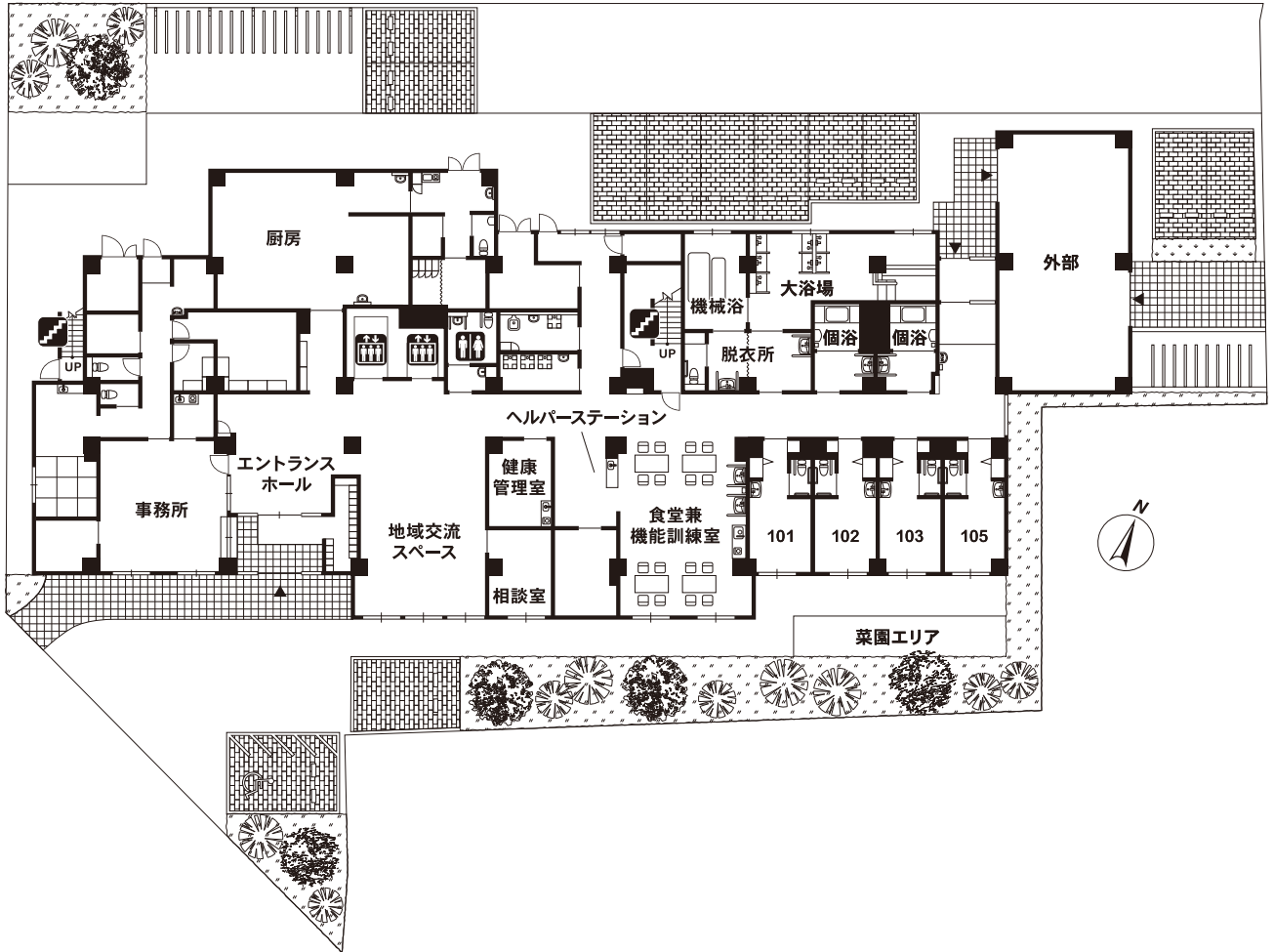


■敷地面積:1,811.08㎡ ■延床面積:3,842.94㎡ ■居室:96室(全室個室) 18.60㎡

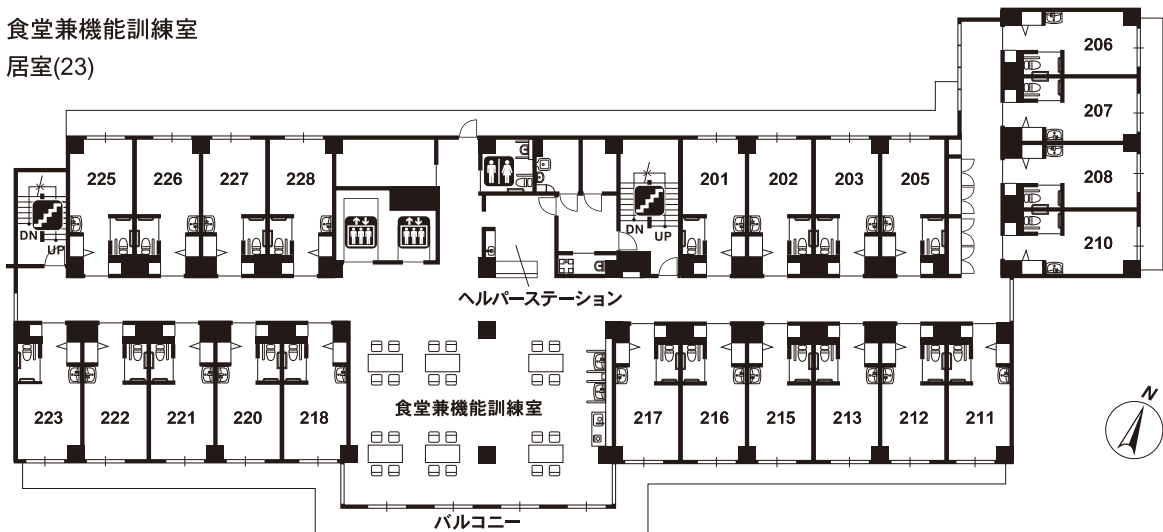
1F

- エントランスホール
- 食堂兼機能訓練室
- 地域交流スペース
- 相談室
- 健康管理室
- 居室(4)
- 浴室(大浴場・機械浴・個浴2)



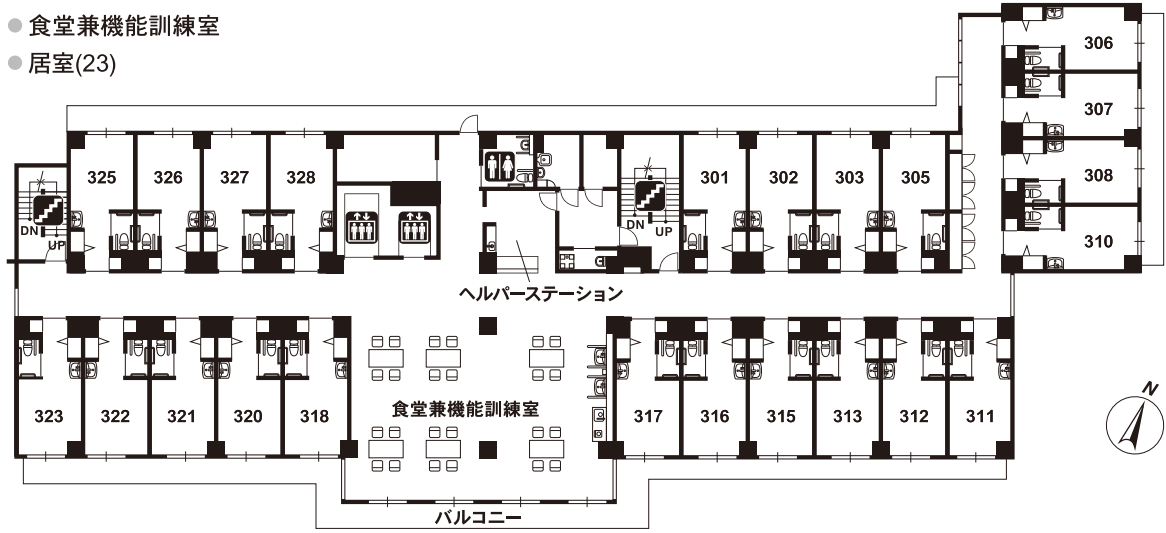
2F

- 食堂兼機能訓練室
- 居室(23)



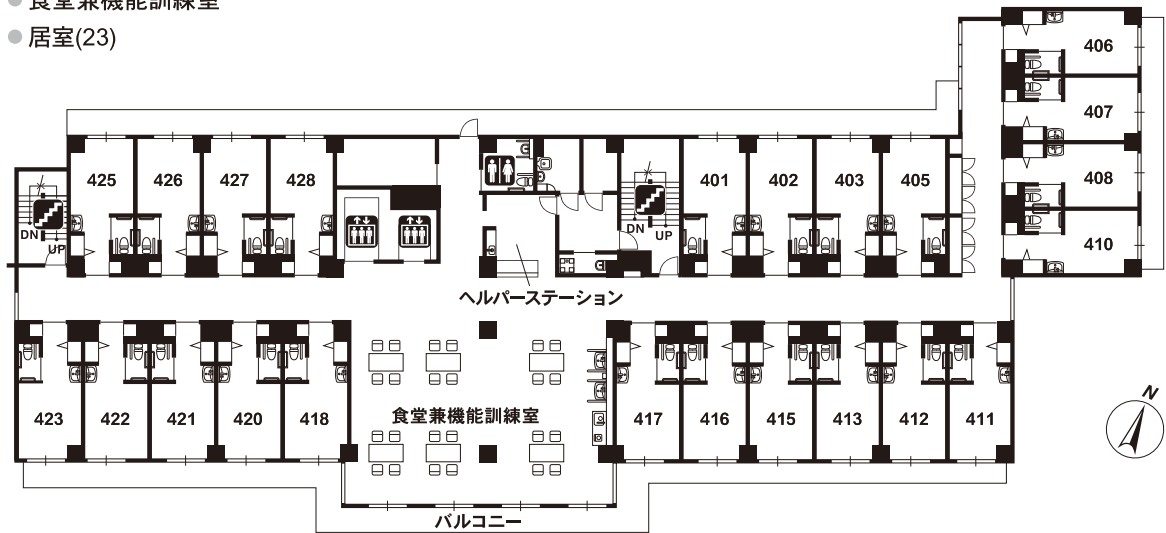
# 3F

- 食堂兼機能訓練室
- 居室(23)



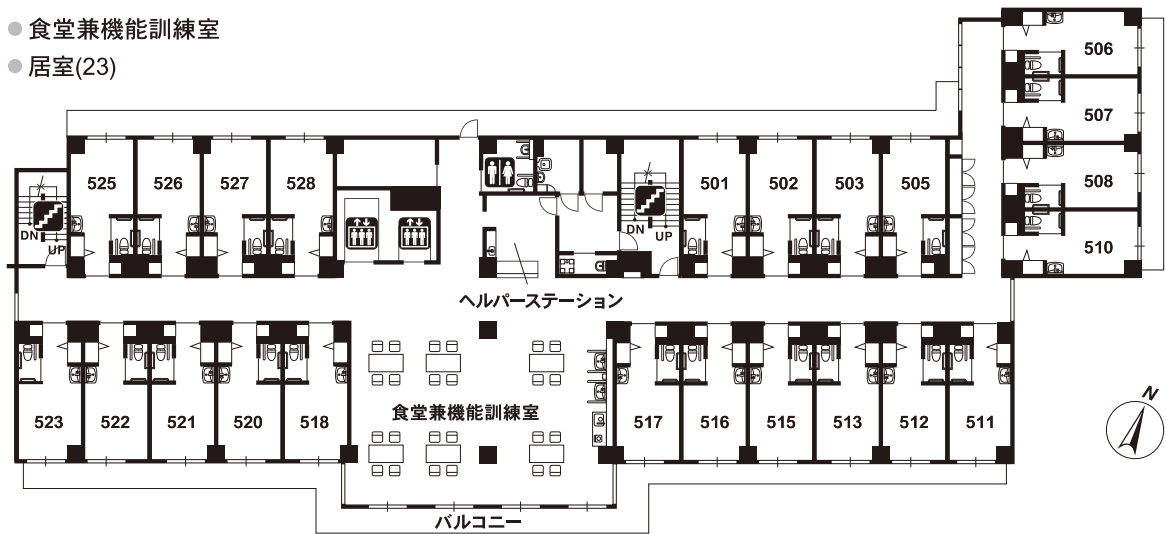
# 4F

- 食堂兼機能訓練室
- 居室(23)



# 5F

- 食堂兼機能訓練室
- 居室(23)



 エレベーター
  トイレ
  階段