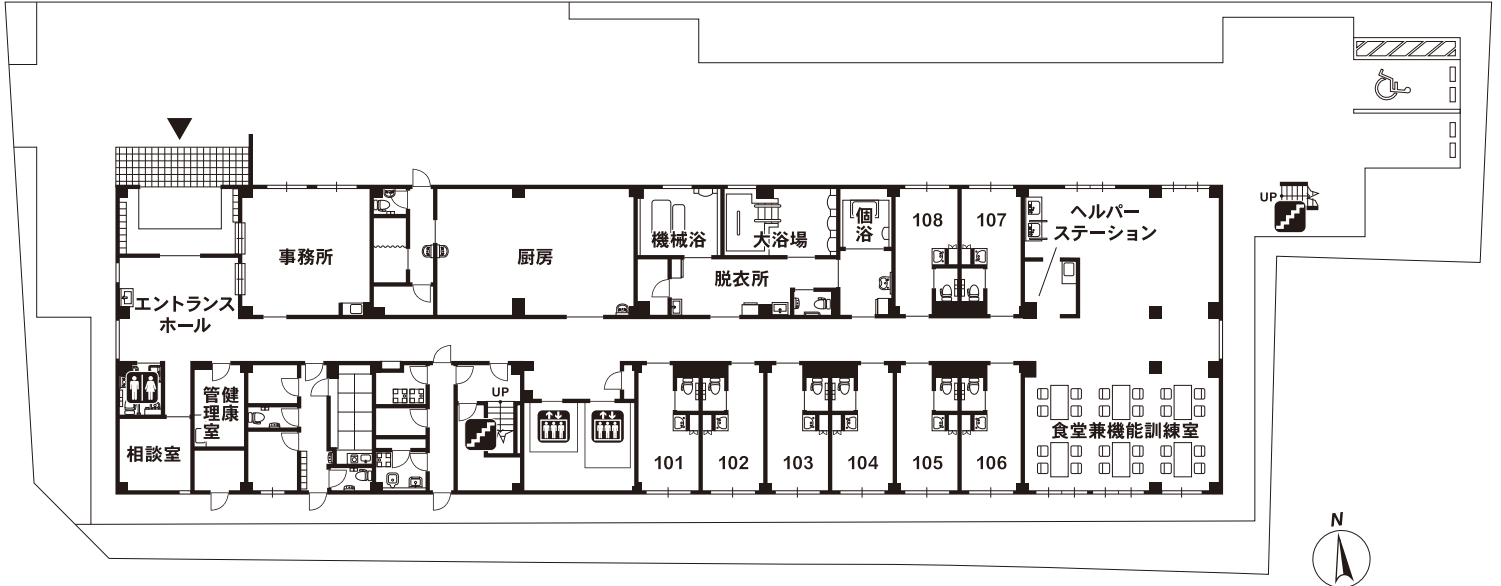


■敷地面積: 1642.84㎡ ■延床面積: 2464.82㎡ ■居室: 69室(全室個室) 18.30㎡~22.26㎡

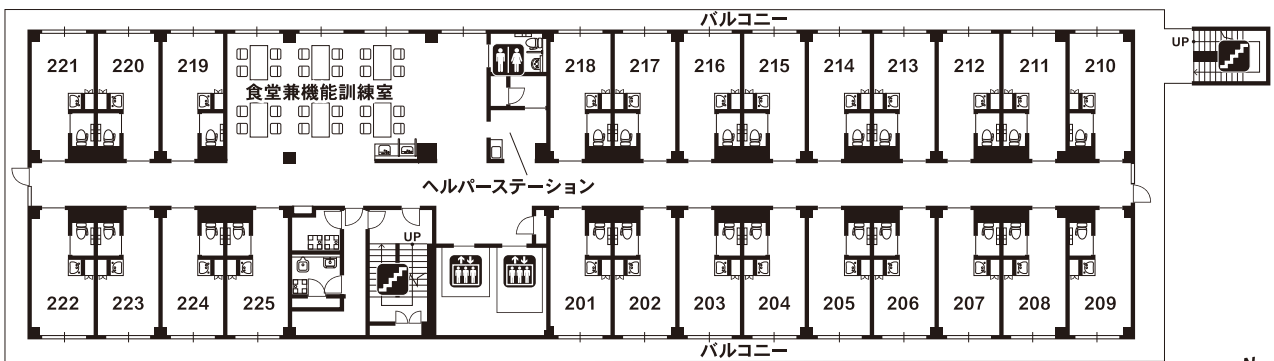
## 1F

- 食堂兼機能訓練室
- ヘルパーステーション
- 相談室
- 健康管理室
- 浴室(大浴場・機械浴・個浴)
- 居室(8)



## 2F

- 食堂兼機能訓練室
- ヘルパーステーション
- 居室(25)



エレベーター



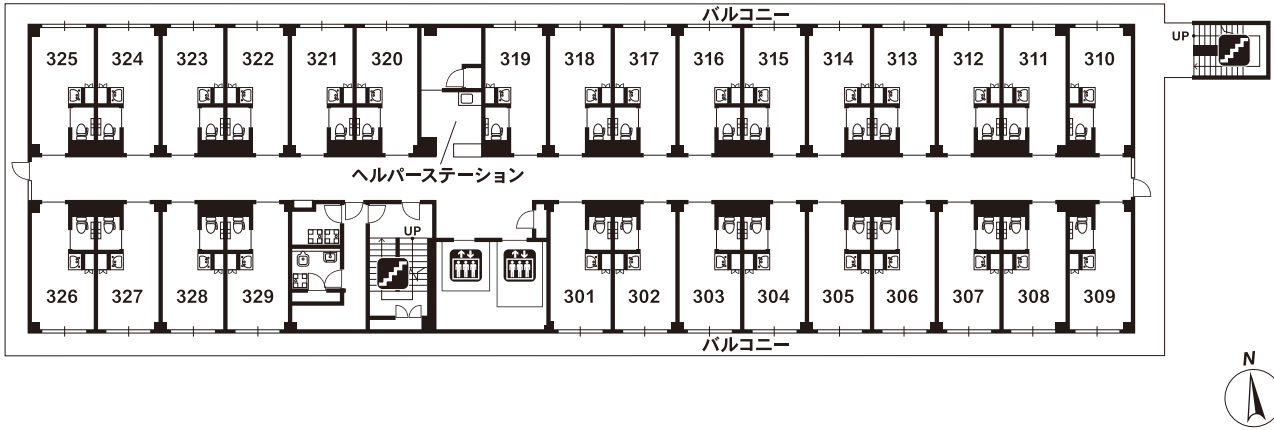
トイレ



階段

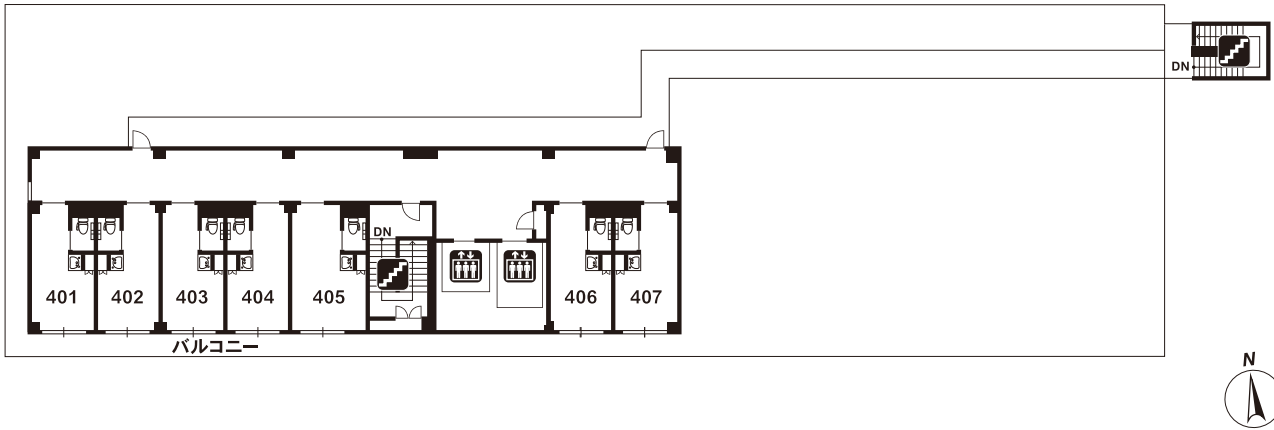
# 3F

- ヘルパーステーション
- 居室(29)



# 4F

- 居室(7)



 エレベーター
  トイレ
  階段