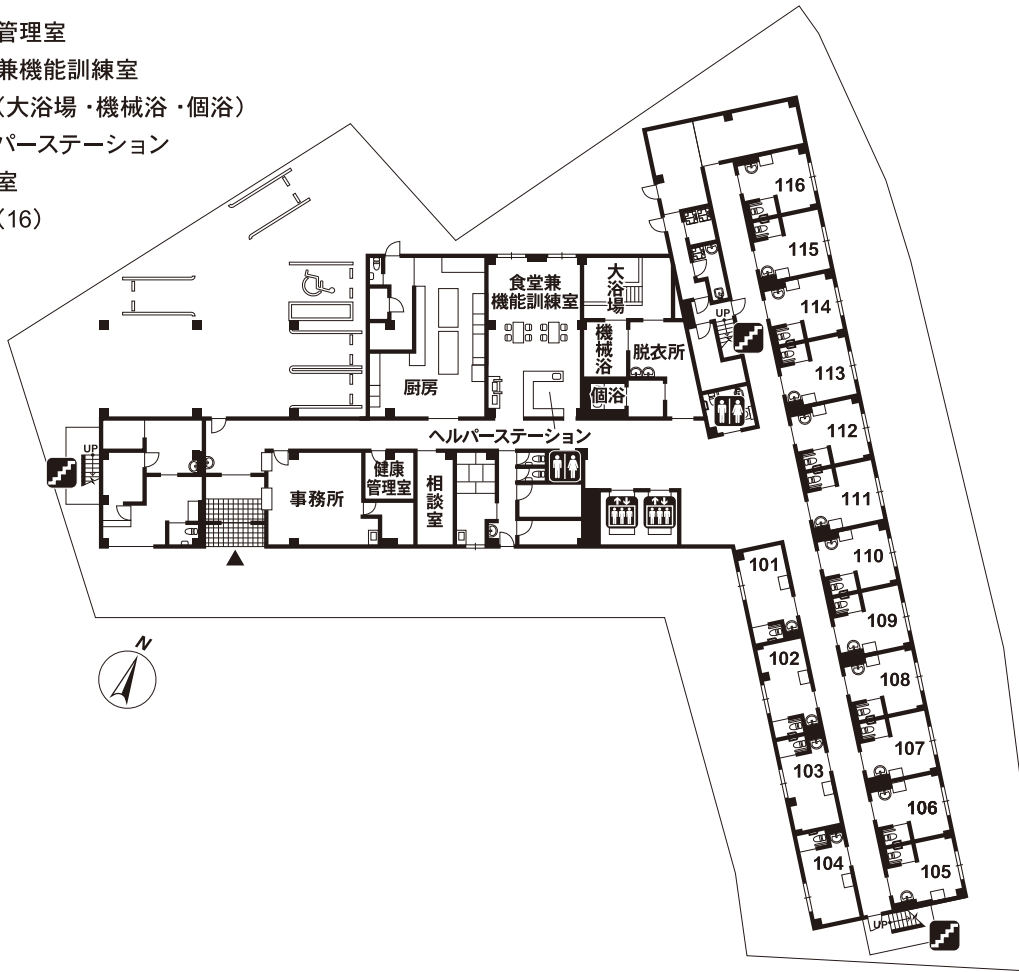


■敷地面積: 1,984.95㎡ ■延床面積: 3,254.63㎡ ■居室: 86床(全室個室) 18.00~19.80㎡

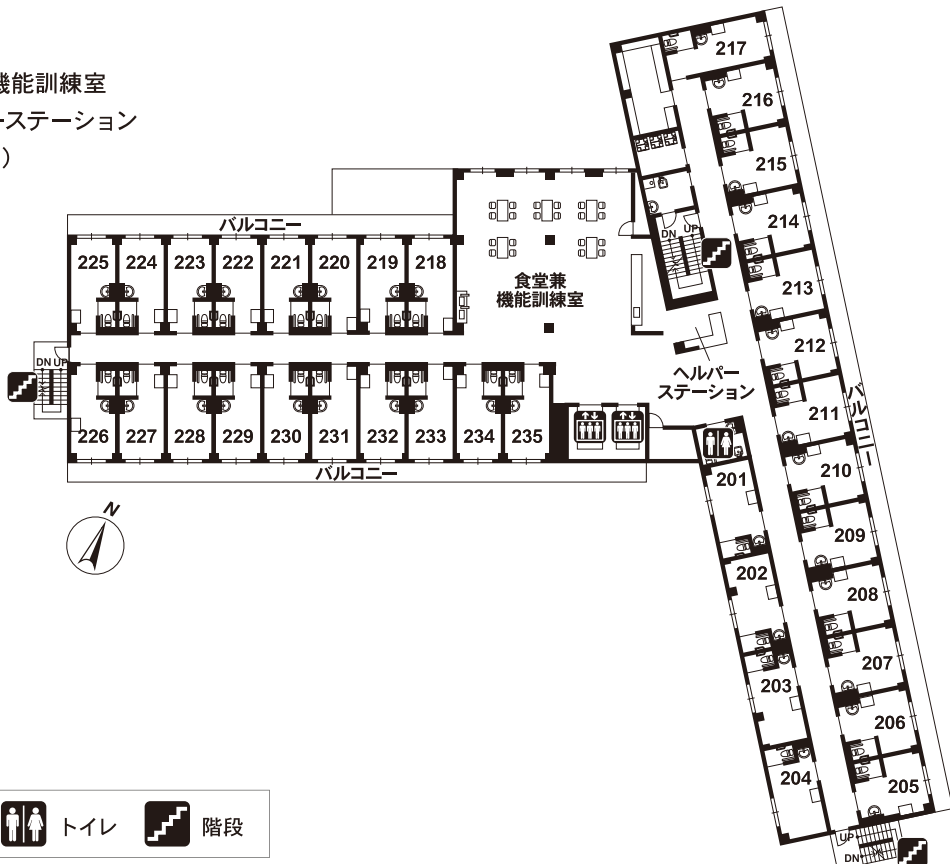
1F

- 健康管理室
- 食堂兼機能訓練室
- 浴室(大浴場・機械浴・個浴)
- ヘルパーステーション
- 相談室
- 居室(16)



2F

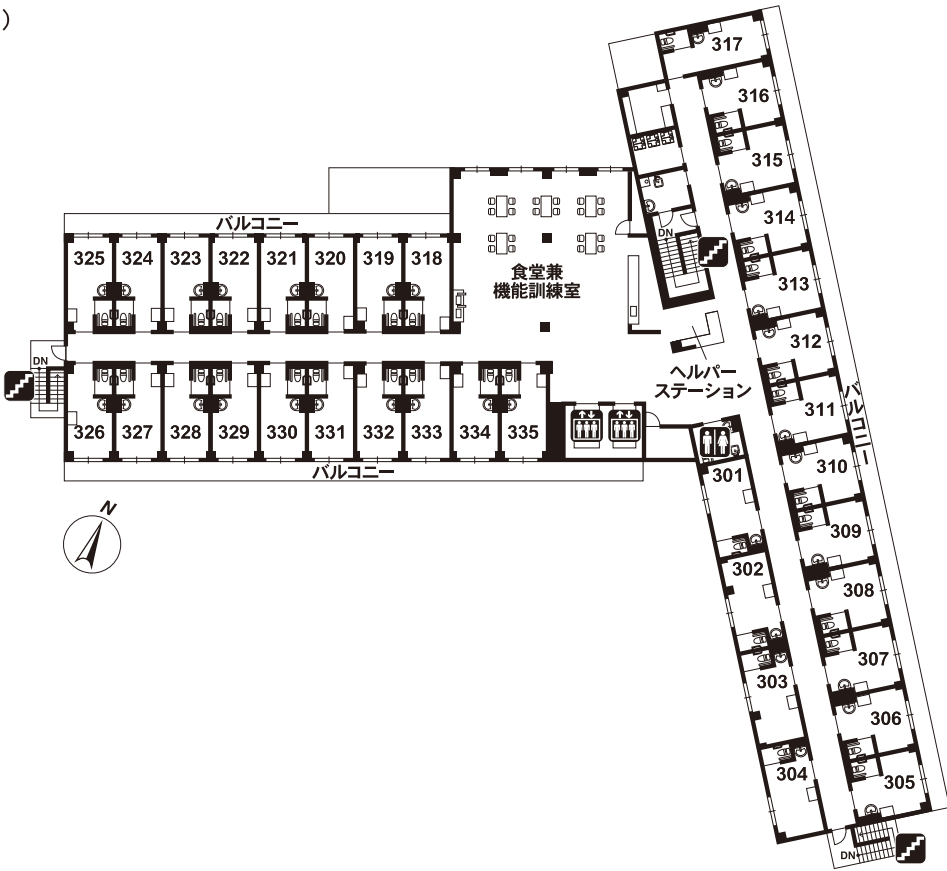
- 食堂兼機能訓練室
- ヘルパーステーション
- 居室(35)



 エレベーター
  トイレ
  階段

3F

- 食堂兼機能訓練室
- ヘルパーステーション
- 居室(35)



 エレベーター
  トイレ
  階段