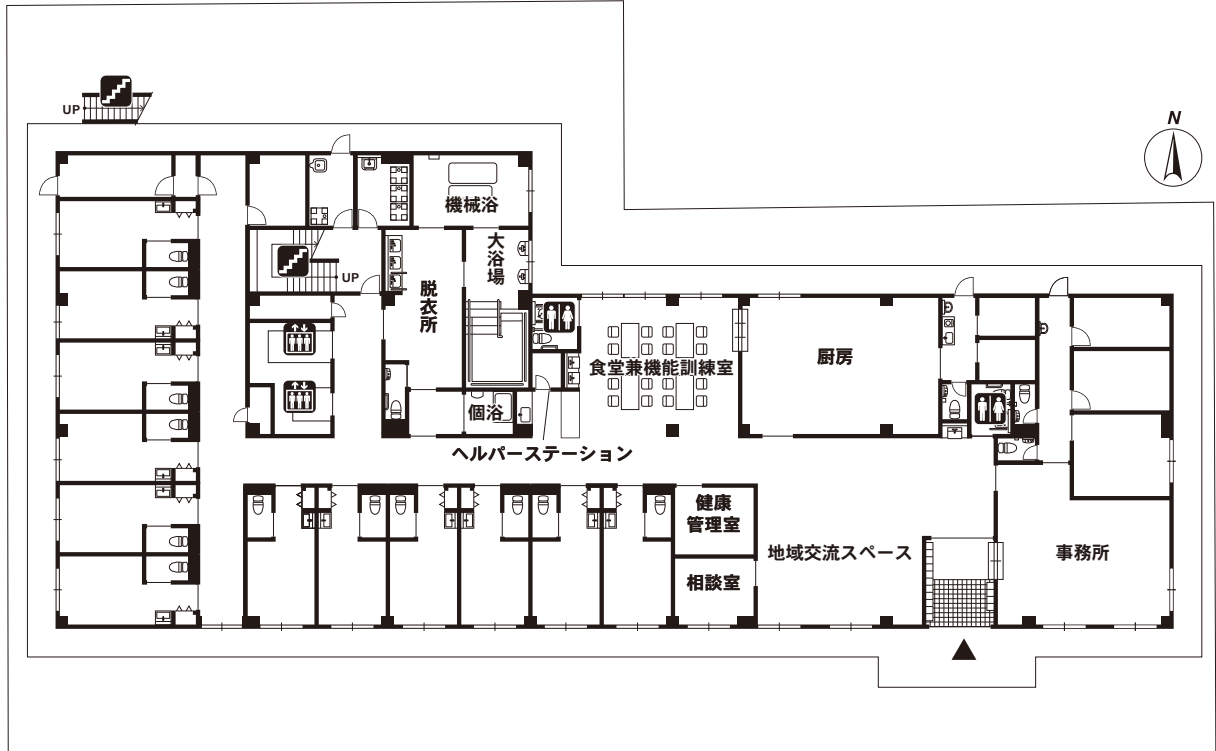


■敷地面積:1,392.83㎡ ■延床面積:2,367.02㎡ ■居室:66室(全室個室)18.00㎡~18.60㎡
※施行の都合上または行政の指導上、変更になる場合があります。予めご了承ください。

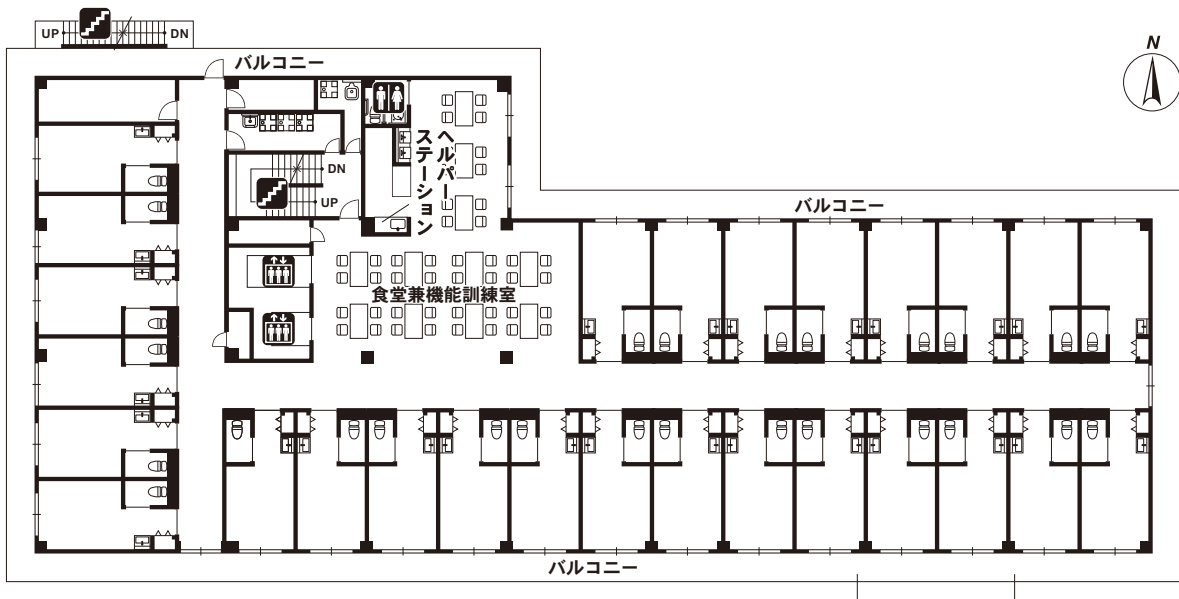
1F

- 食堂兼機能訓練室
- 健康管理室
- 地域交流スペース
- 浴室(大浴場・機械浴・個浴)
- ヘルパーステーション
- 居室(12)
- 相談室



2・3F

- 食堂兼機能訓練室
- ヘルパーステーション
- 居室(27)



 エレベーター
  トイレ
  階段