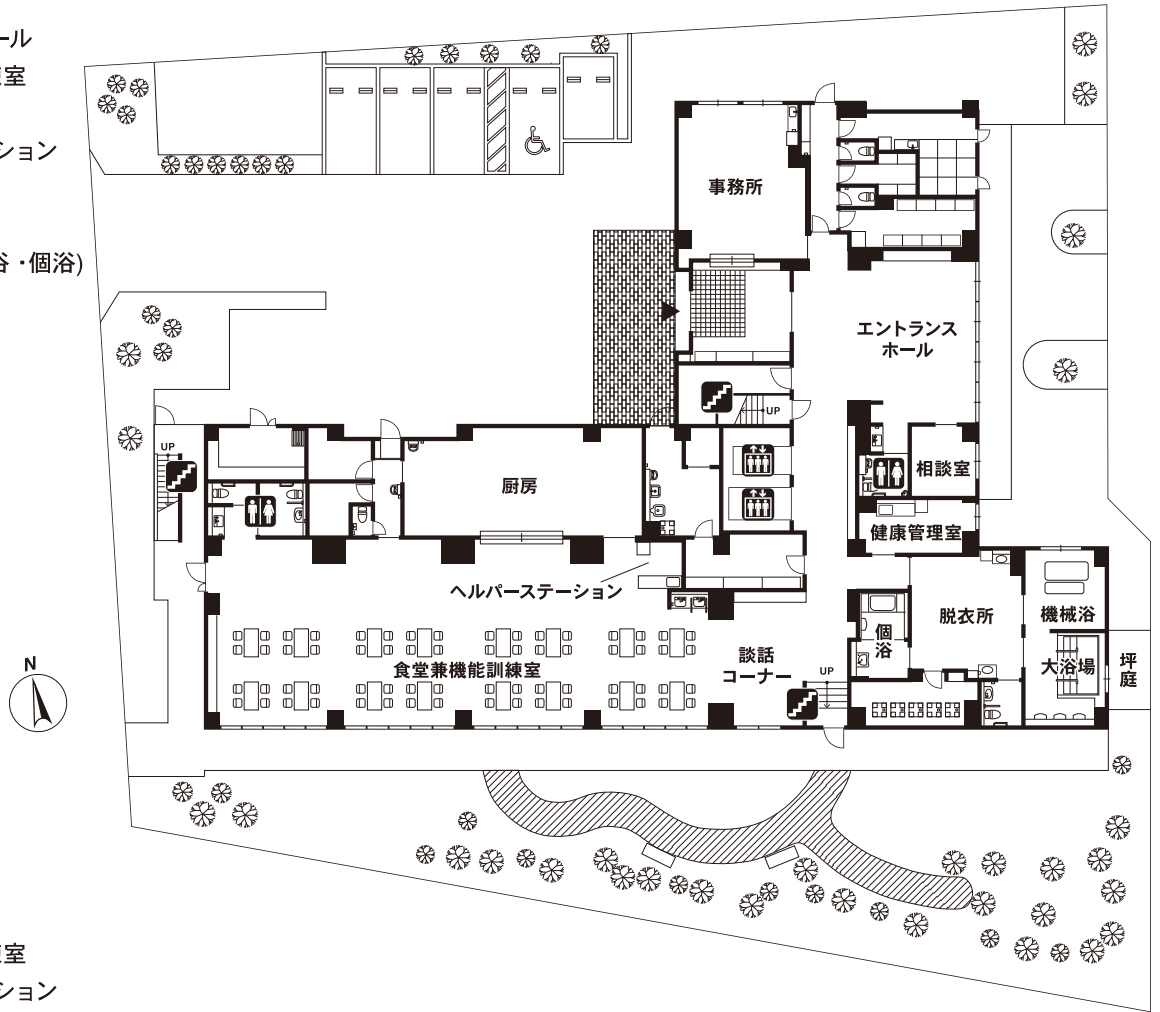


■敷地面積: 1,966.54㎡ ■延床面積: 3,547.41㎡ ■居室: 98室(全室個室) 18.00㎡~18.60㎡

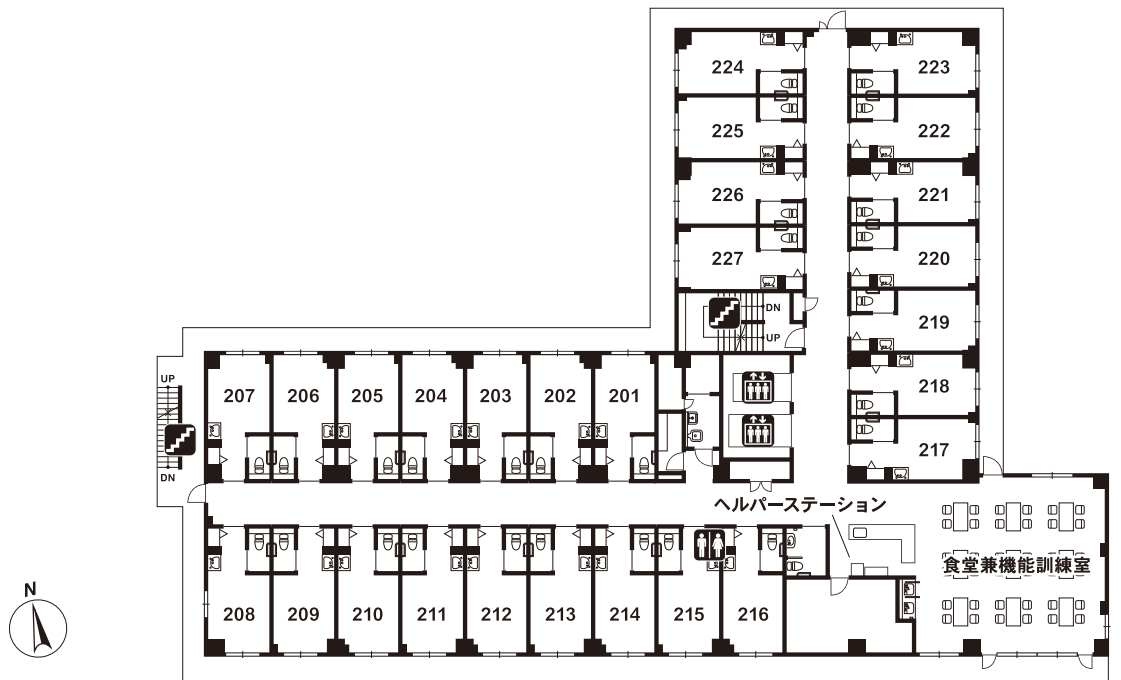
1F

- エントランスホール
- 食堂兼機能訓練室
- 談話コーナー
- ヘルパーステーション
- 健康管理室
- 浴室
(大浴場・機械浴・個浴)
- 相談室



2F

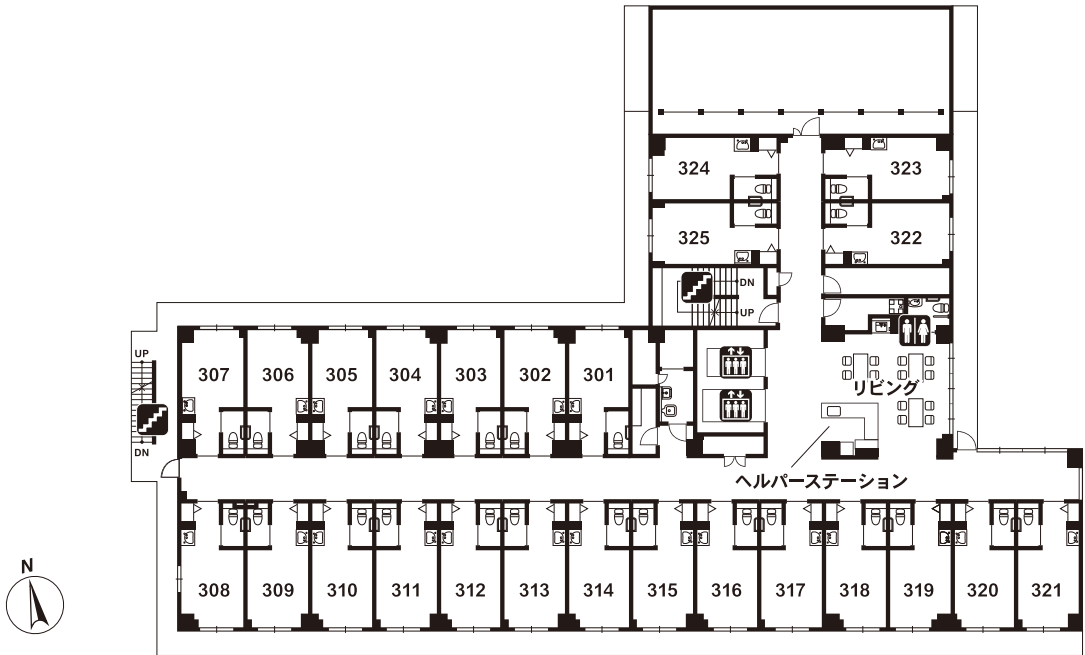
- 食堂兼機能訓練室
- ヘルパーステーション
- 居室(27)



 エレベーター
  トイレ
  階段

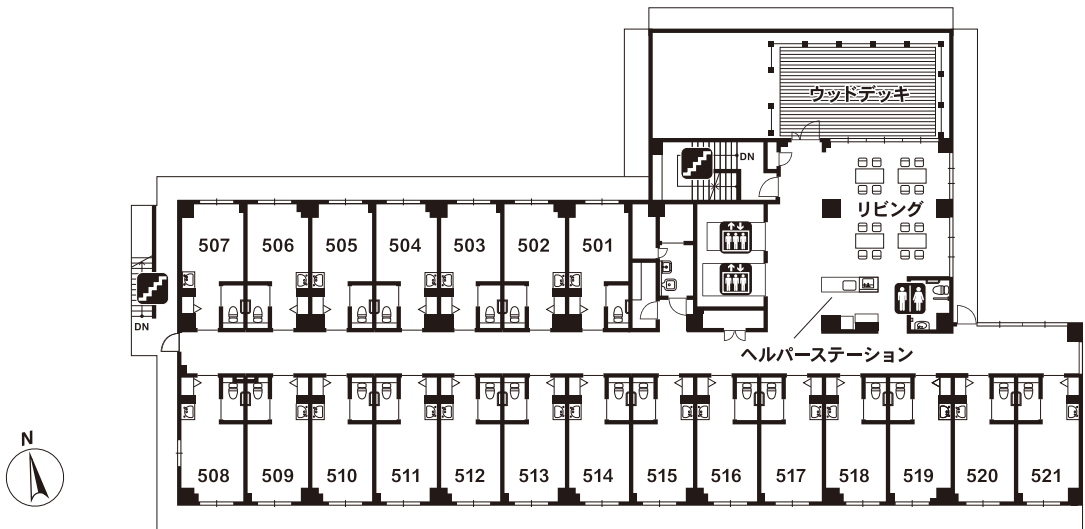
3・4F

- リビング
- ヘルパーステーション
- 居室(25)



5F

- リビング
- ヘルパーステーション
- ウッドデッキ
- 居室(21)



 エレベーター
  トイレ
  階段