

12月 **4** (土) · **5** (日) · **6** (月)

現地個別見学 受付中!

完全予約制

オンライン見学も承ります

- 見学前日の18時までにご予約ください。
- ご来館の人数は1組につき2名様までとさせていただきます。
- ご予約は下記のフリーダイヤルにお電話ください。
☎ 0120-88-6090 平日・土日祝 10:00~18:00 (通話料無料)
- オンラインでも見学可能です。

※インターネットを經由してご予約された場合は、弊社の入居相談員からの連絡(電話)をもって予約完了とさせていただきます。ご連絡がつかない場合は予約完了となりませんのでご注意ください。※ご予約をなさらず直接来館された場合、ご希望に添えない場合がございますので、ご了承ください。※ご見学に際しての詳細は裏面を確認ください。※オンライン見学をご希望の場合は、インターネットに接続されているパソコン、スマートフォン、タブレットをご用意ください。通信料金は個人のインターネット契約に準じます。

4階
新規フロア
OPEN

ご入居者募集開始



「木下の介護」の介護付有料老人ホーム（一般型特定施設入居者生活介護）

リアンレーヴ鶴巻温泉

丹沢の山々に囲まれた温泉街として栄える「秦野市鶴巻北」にある、
介護付有料老人ホーム「リアンレーヴ鶴巻温泉」。

鶴巻の大櫓が見守る歴史あるこの街で、ご入居後も豊かで感動的なご入居者のストーリーが紡がれますよう、
ホームは住まい、スタッフは家族として、木下の介護が寄り添います。

所在地
〒257-0001
神奈川県秦野市鶴巻北2-2-28

アクセス
小田急小田原線「鶴巻温泉」駅北口より
徒歩3分(約240m)

【施設概要】● 類型: 介護付有料老人ホーム(一般型特定施設入居者生活介護) 神奈川県指定介護保険特定施設 介護予防特定施設(介護保険事業所番号1472802360) ● 居住の権利形態: 利用権方式 ● 利用料の支払い方式: 選択方式 ● 入居時の要件: 原則として65歳以上の自立・要支援・要介護の方 ● 定員: 80名 ● 開設日: 2020年5月
【職員体制】● 介護に関わる職員体制: 3対1 ※ 要支援者および要介護者3名に対し、介護・看護職員を1名以上(常勤換算週40時間)



ダブル
お得なW特典 実施中

ご見学特典

PCR検査
キット

施設ご見学者にプレゼント



詳細はコチラ



ご入居特典

施設利用費

3ヶ月無料

キャンペーン

詳細は
裏面へ



施設利用費 3ヶ月無料

キャンペーン

月額利用料 **133,000円** (税込)
で、お過ごしいただけます！

	前払金	月額利用料
前払金0円プラン	0円	223,000円 (税込)
		【内訳】施設利用費：90,000円 管理共益費：104,500円 食費：28,500円
		今なら3ヶ月無料

◇月額利用料には「施設利用費(=家賃相当分)」「管理共益費(=共用設備の維持管理・事務費・居室内の水道光熱費)」「食費(=1日3食×30日)」が含まれます。◇介護保険自己負担分、ご要望に応じたサービスにかかる費用、医療費および成人用紙おむつ費、リネン費、寝具費、有料イベントへの参加費などの費用は別途ご負担いただけます。◇自立の方の月額利用自己負担は別途お問合せください。※記載料金は2021年12月現在のものです。

施設利用費3ヶ月無料キャンペーンについて

- 当キャンペーンは、2021年12月31日(金)までに入居契約締結がお済みのお客様がご利用いただけます。
- 当キャンペーンは、既にご入居いただいている方は対象外です。
- その他の優待制度や割引制度との併用はできません。
- キャンペーン特設サイトからも詳細をご確認いただけます。

キャンペーン特設サイト



リアンレーヴ鶴巻温泉 フロアガイド

1F



共用設備

ご自宅で過ごすような「くつろぎ」を演出し、毎日の暮らしをより豊かにする共用設備



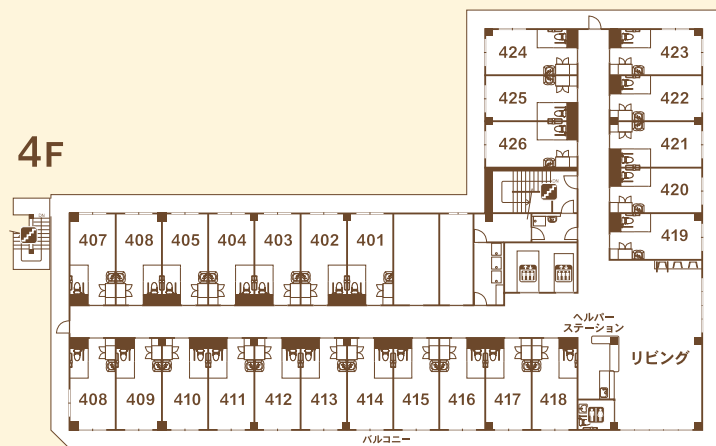
居室

お一人おひとりのライフスタイルを大切に、安心・快適を追求した住空間



【建物概要】●建物構造：鉄骨造 地上4階建 ●敷地面積：1,764.01㎡ ●延床面積：3,014.56㎡ ●土地建物の権利形態：事業主体非所有 【居室概要】●居室数・面積：80室(全室個室) 18.00㎡ ●居室設備・備品：介護ベッド・エアコン・クローゼット・カーテン・照明器具・トイレ・洗面台・緊急コール等 【共用設備】食堂兼機能訓練室・相談室・健康管理室・理美容室・浴室(大浴場1・機械浴1・個浴1)・エレベーター・トイレ等

4F



ホームへお越しのみなさまへ

入館手順のご案内

ホームでの安全な生活維持のため、「木下の介護」職員一同、感染症対策に努めております。「ご面会」「ご見学」でホームにお越しの際は、下記にご協力いただけますようお願い申し上げます。

来館前



完全予約制 (1組2名様まで)

下記項目をご確認のうえ、前日18時までにご予約ください。

- 来館者本人と同居家族に体調不良(咳・発熱・腹痛・嘔吐など)は無い
- 10日以内に来館者本人と同居家族に以下の来訪歴が無い【報道にて感染の確認されている機関や地域への来訪、海外渡航】

入館前



セキュリティ管理

ご到着されましたら入ロインターホンでお呼び出しく下さい。職員が解錠いたしますので恐れ入りますが少々お待ちください。

入居エリアに入る前



マスク着用

マスクをご持参いただき館内では常時着用ください。



検温の実施

体温が37.0℃以上の場合にご入館をお断りします。



手指消毒

入館時や備品(ペン等)ご使用時等アルコール消毒液をご利用ください。



受付表の記入

お一人につき一枚ご記入ください。
※公的機関から情報提供を求められた際の提出に同意いただきます



手洗い

ハンドソープを使って十分な手洗いをお願いします。



うがい

うがい薬を使って十分なうがいをお願いします。



スリッパ着用

消毒済みスリッパにお履き替えください。



グローブ・フェイスシールド着用

手指消毒後にご着用願います。

木下の介護 4つの感染症予防対策

感染しない対策

建物まるごと抗ウイルス仕様

感染させない対策

空間に浮遊するウイルスを除去

職員の週1回のPCR検査

職員のマスク・フェイスシールド着用

