

■敷地面積:1,271.41㎡ ■延床面積:2,103.90㎡ ■居室:56室(全室個室)18.75㎡~22.50㎡

1F

- エントランスホール
- 食堂兼機能訓練室
- ヘルパーステーション
- 相談室
- 健康管理室
- 浴室(大浴場・機械浴・個浴)
- 居室(11)



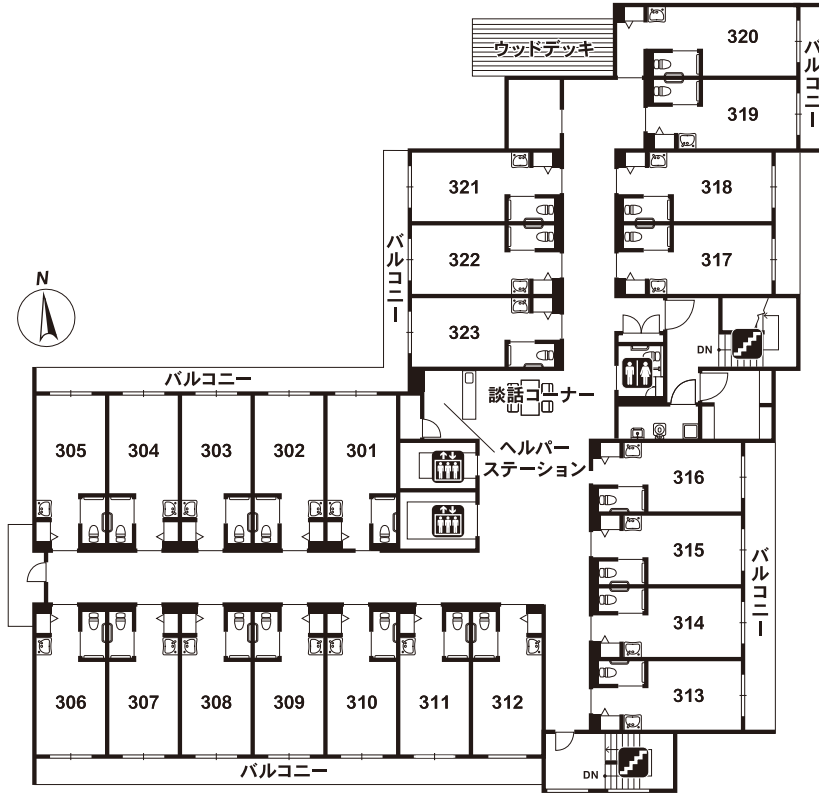
2F

- 食堂兼機能訓練室
- ヘルパーステーション
- 居室(22)



3F

- ヘルパーステーション
- 談話コーナー
- ウッドデッキ
- 居室(23)



 エレベーター
  トイレ
  階段