

■敷地面積：1,388.47㎡ ■延床面積：3,464.38㎡ ■居室：90室(全室個室) 18.00～18.91㎡

1F

- エントランスホール
- 食堂兼機能訓練室
- 相談室
- 健康管理室
- 浴室(大浴場・機械浴)
- 居室(5)



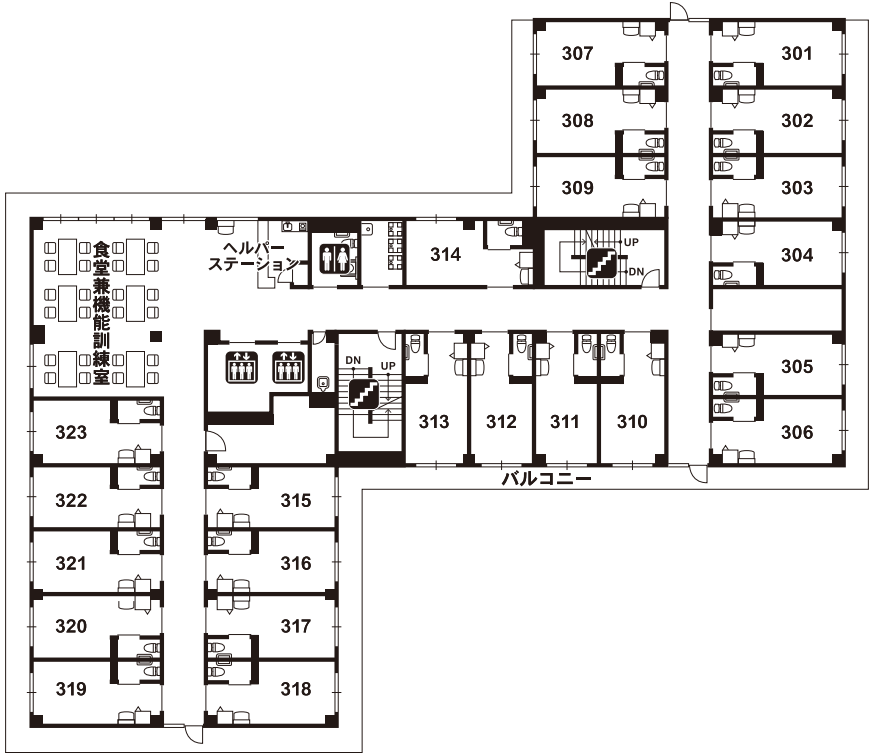
2F

- 食堂兼機能訓練室
- 浴室(個浴)
- 居室(23)



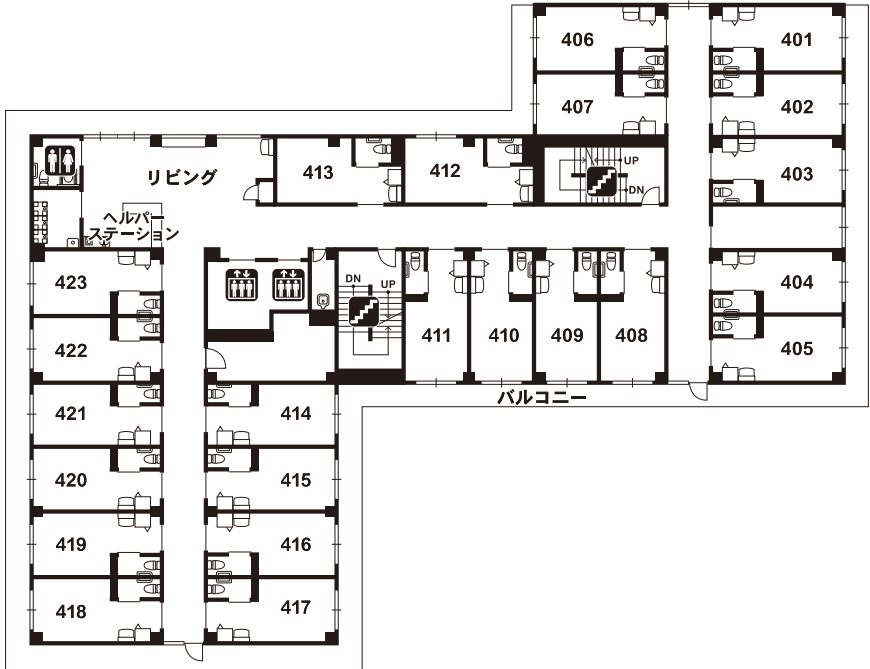
3F

- 食堂兼機能訓練室
- 居室 (23)



4F

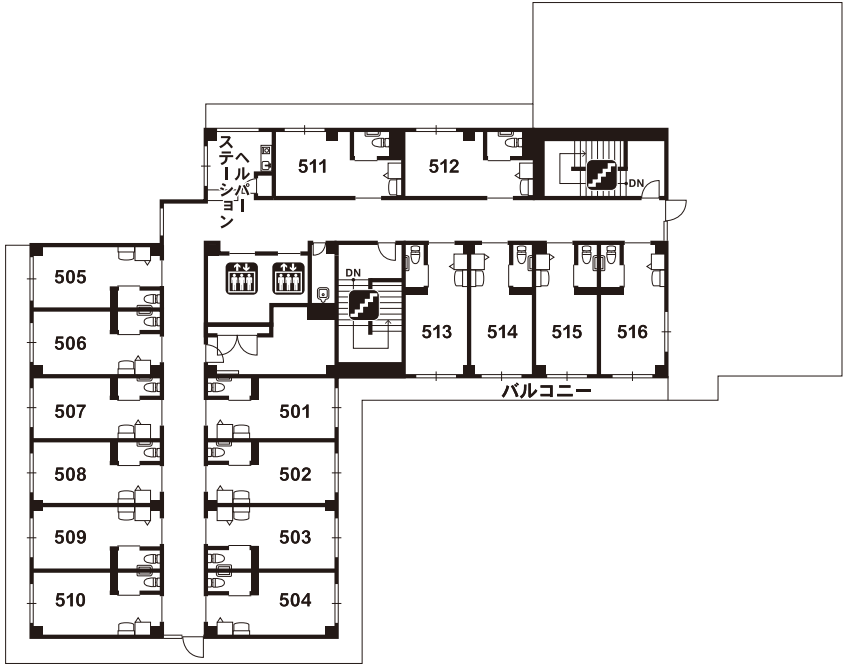
- リビング
- 居室 (23)



 エレベーター
  トイレ
  階段

5F

●居室(16)



 エレベーター  トイレ  階段