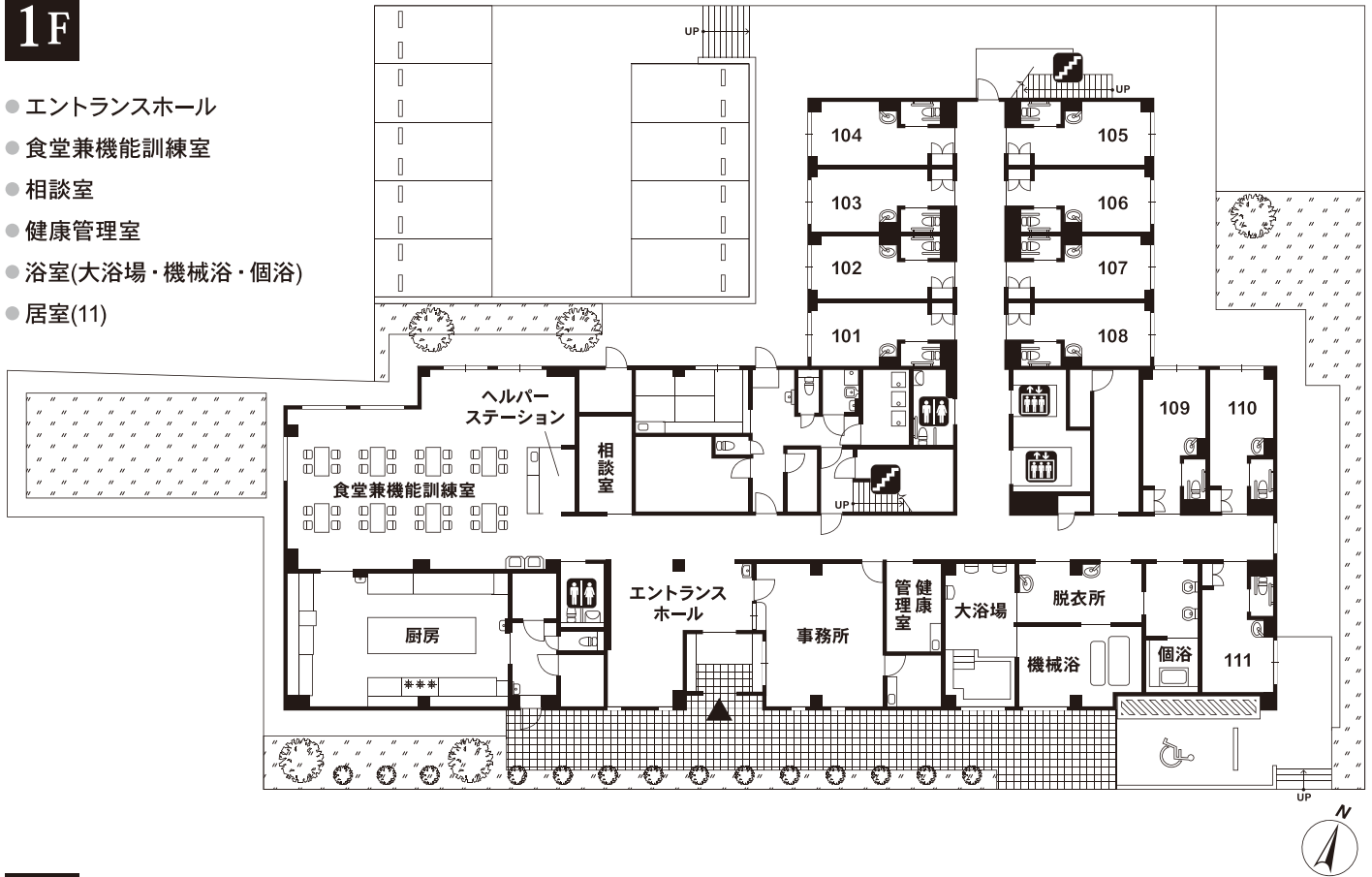


■敷地面積:1,588.68㎡ ■延床面積:2,945.20㎡ ■居室:88室(全室個室) 17.95~18.24㎡

1F

- エントランスホール
- 食堂兼機能訓練室
- 相談室
- 健康管理室
- 浴室(大浴場・機械浴・個浴)
- 居室(11)



2F

- 食堂兼機能訓練室
- 居室(27)



 エレベーター
  トイレ
  階段

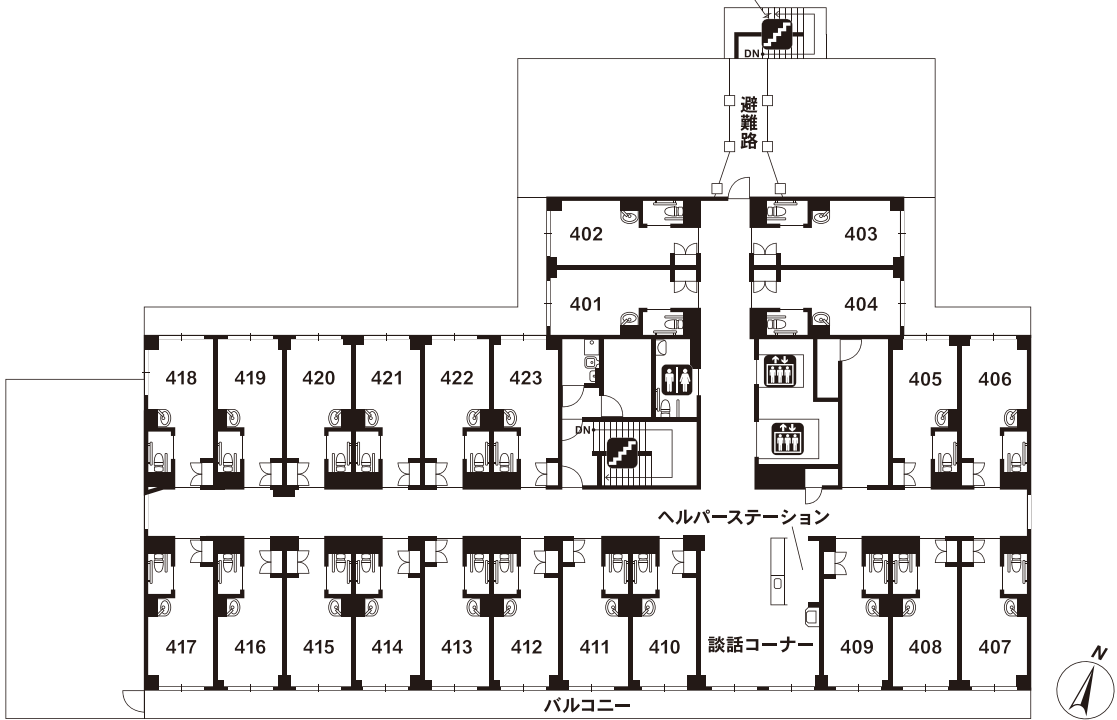
3F

- 食堂兼機能訓練室
- 居室(27)



4F

- 談話コーナー
- 居室(23)



 エレベーター
  トイレ
  階段