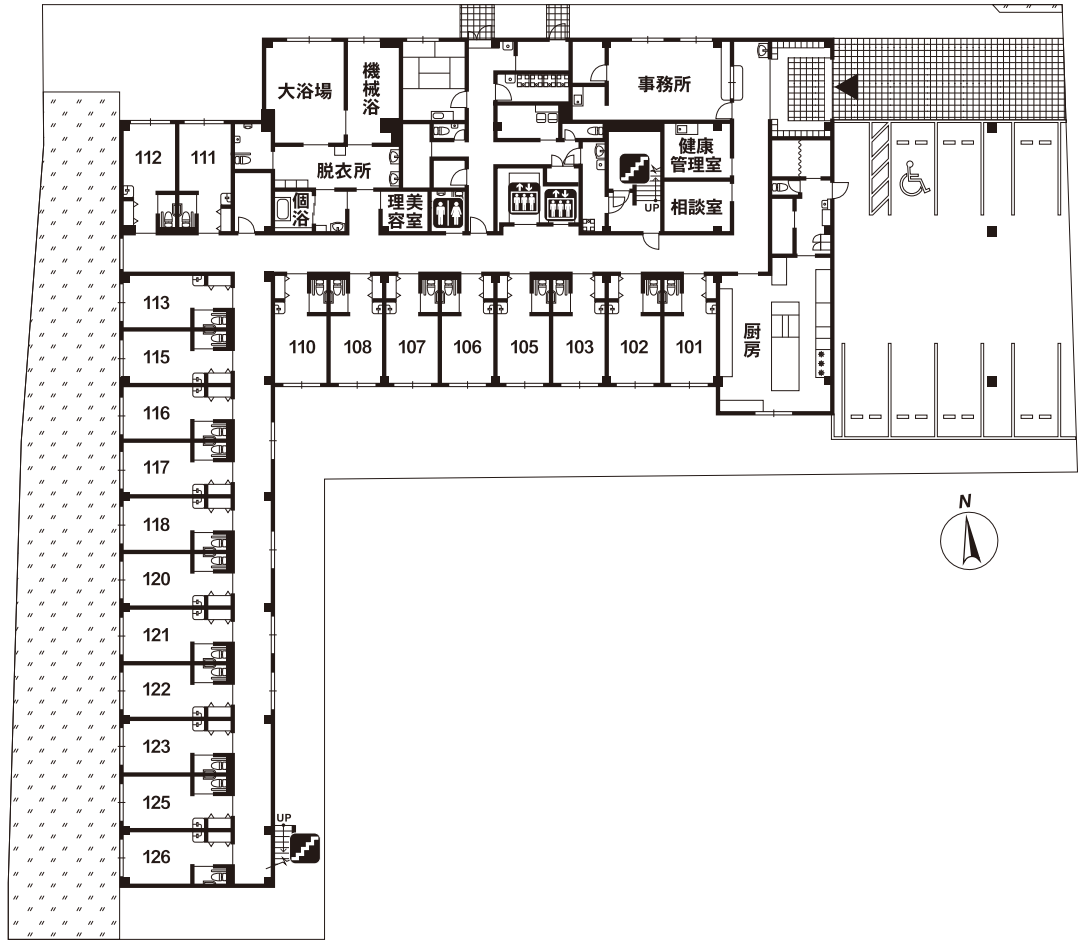


■敷地面積: 1,977.87㎡ ■延床面積: 2,956.10㎡
 ■居室: 80室(全室個室) 18.45~19.37㎡(有効面積 13.33~14.07㎡)

1F

- 相談室
- 健康管理室
- 理美容室
- 浴室(大浴場・機械浴・個浴)
- 居室(21)



2F

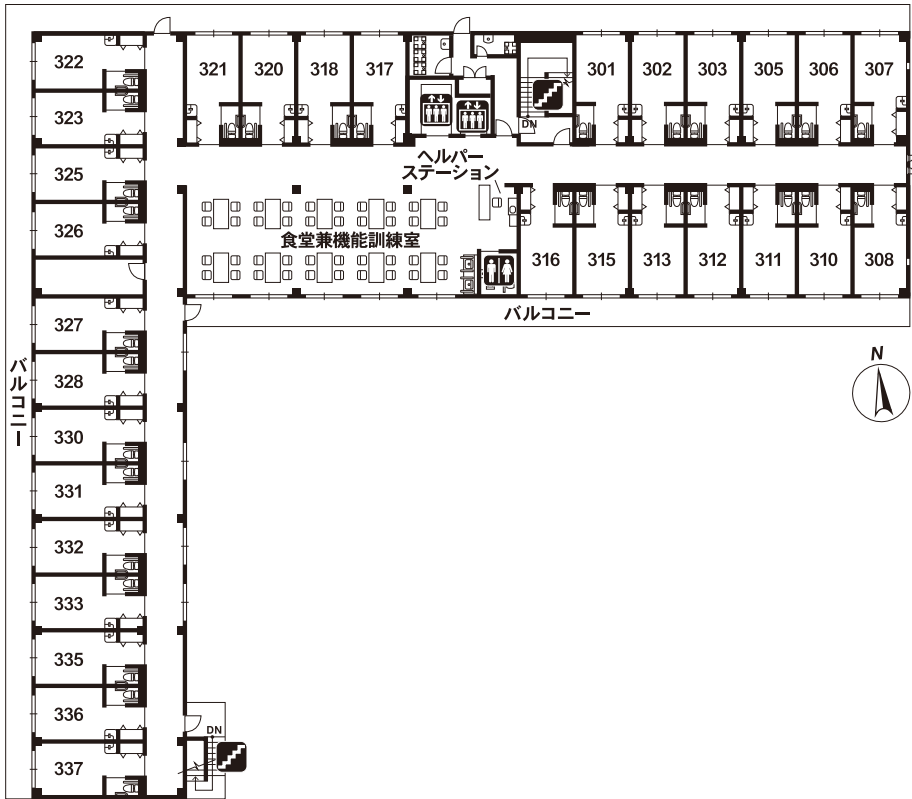
- 食堂兼機能訓練室
- 居室(29)



 エレベーター
  トイレ
  階段

3F

- リビング
- 居室(30)



 エレベーター
  トイレ
  階段