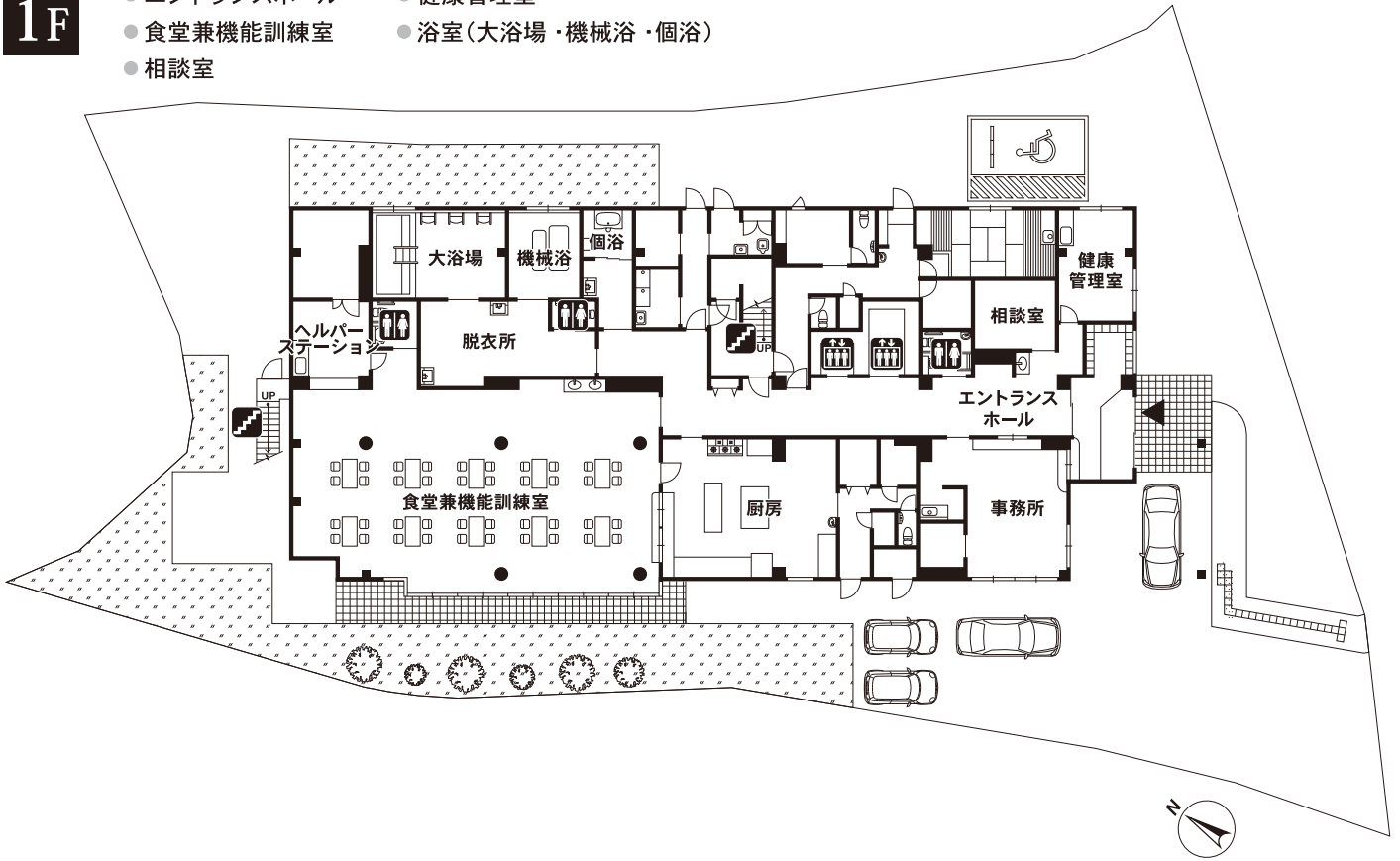


■敷地面積:1,310.95㎡ ■延床面積:2,238.09㎡ ■居室:57室(全室個室) 18.45~19.06㎡

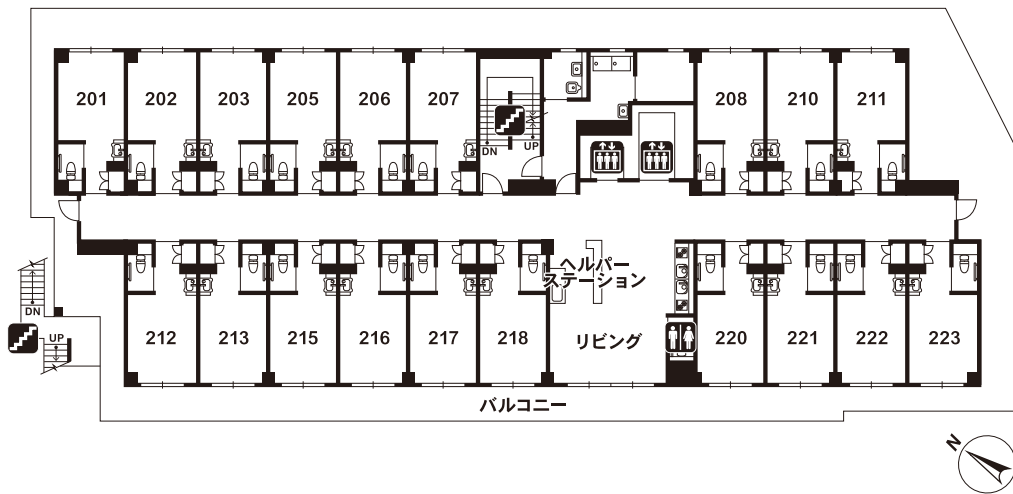
1F

- エントランスホール
- 健康管理室
- 食堂兼機能訓練室
- 浴室(大浴場・機械浴・個浴)
- 相談室



2F

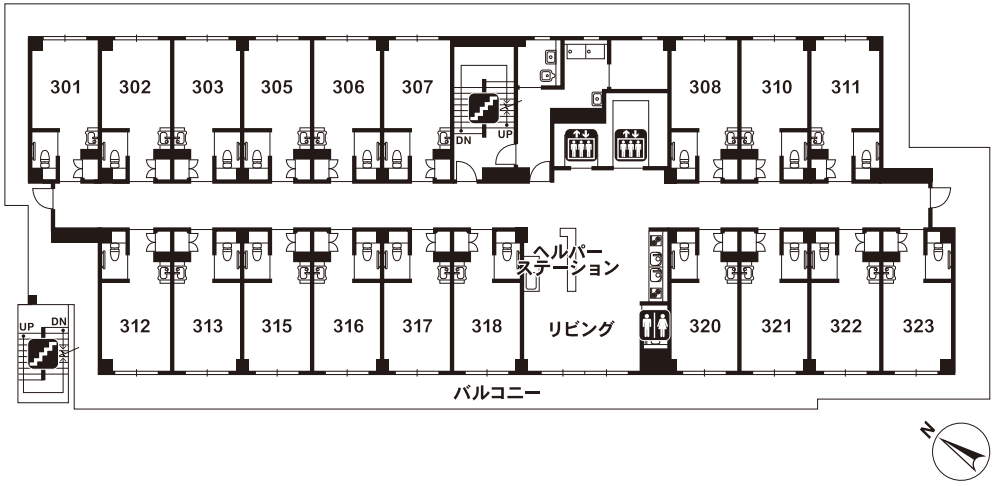
- リビング
- 居室(19)



エレベーター
 トイレ
 階段

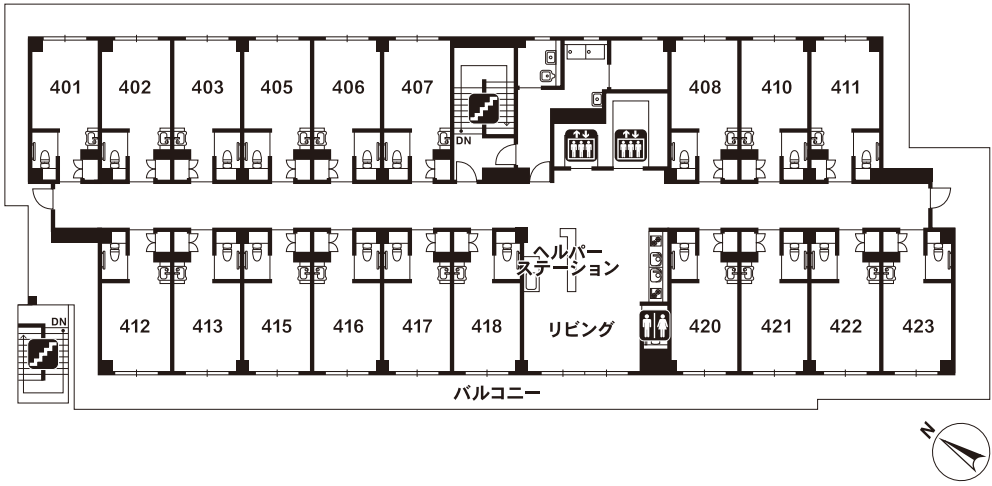
3F

- リビング
- 居室(19)



4F

- リビング
- 居室(19)



 エレベーター
  トイレ
  階段