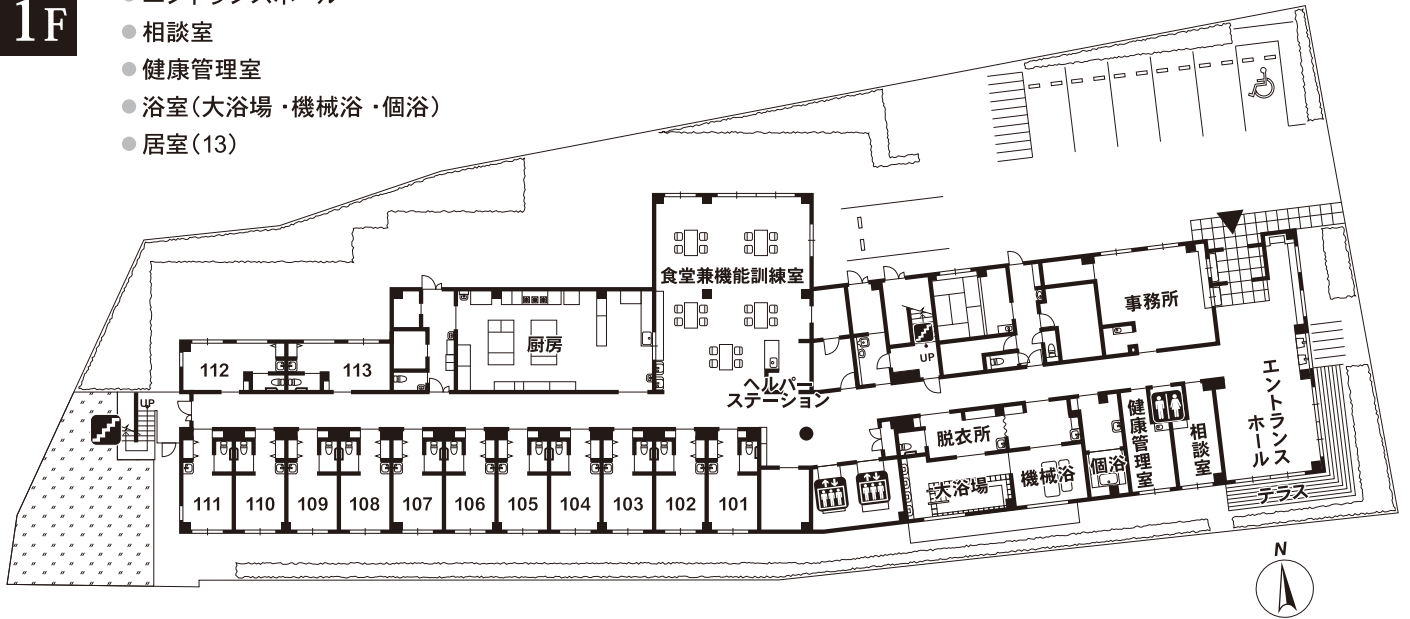


■敷地面積:1,915.93㎡ ■延床面積:2,832.98㎡ ■居室:79室(全室個室) 18.30㎡

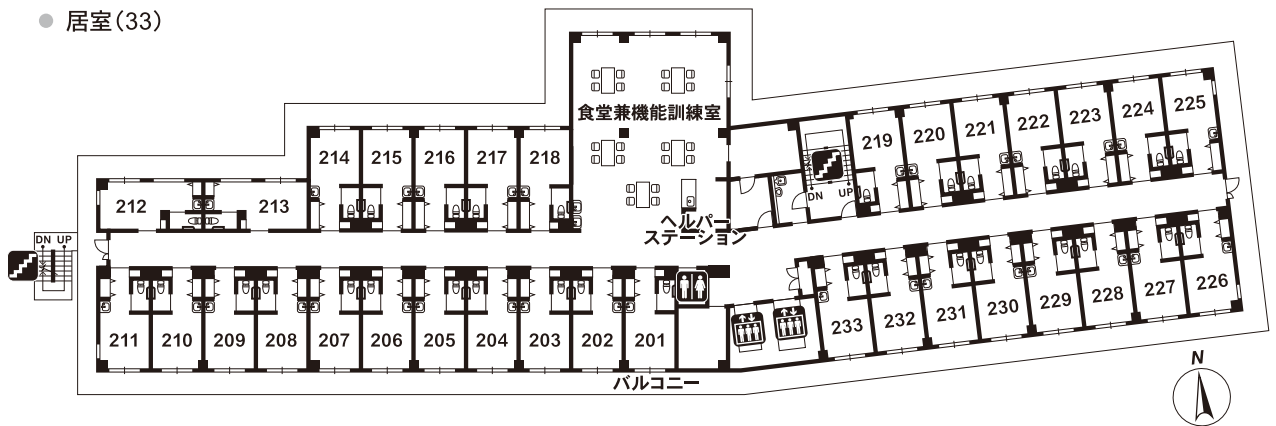
1F

- エントランスホール
- 相談室
- 健康管理室
- 浴室(大浴場・機械浴・個浴)
- 居室(13)



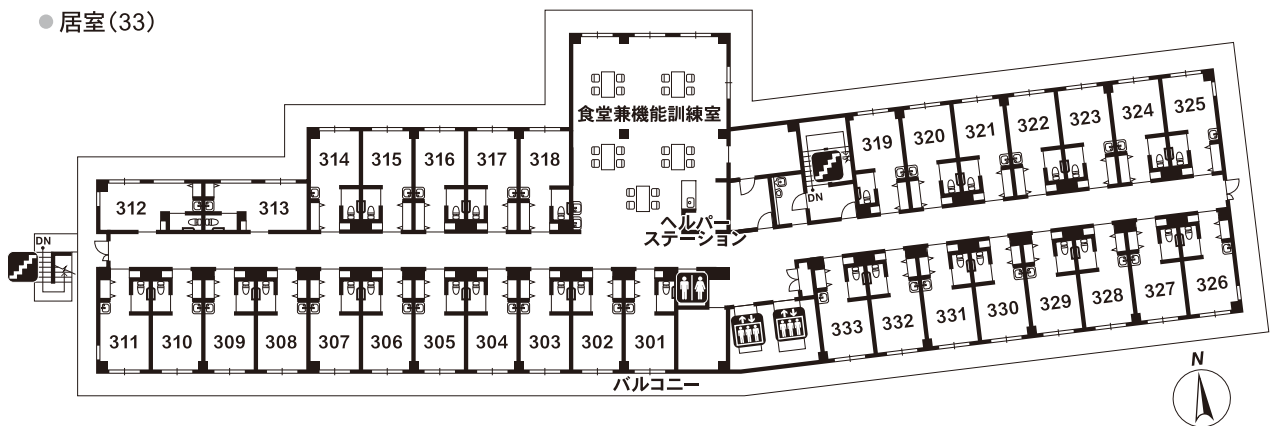
2F

- 食堂兼機能訓練室
- 居室(33)



3F

- 食堂兼機能訓練室
- 居室(33)



 エレベーター
  トイレ
  階段