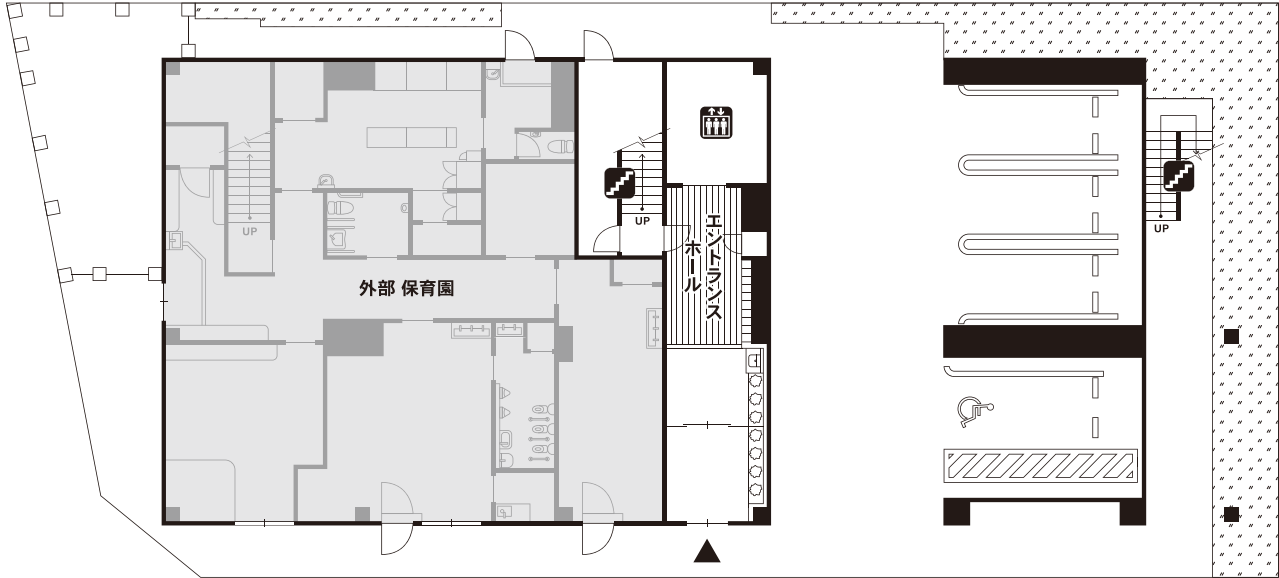


■敷地面積:638.65㎡ ■延床面積:2,561.03㎡(うち有料老人ホーム2,165.21㎡)  
■居室:54室(全室個室) 16.98㎡~19.05㎡

## 1F

- エントランスホール



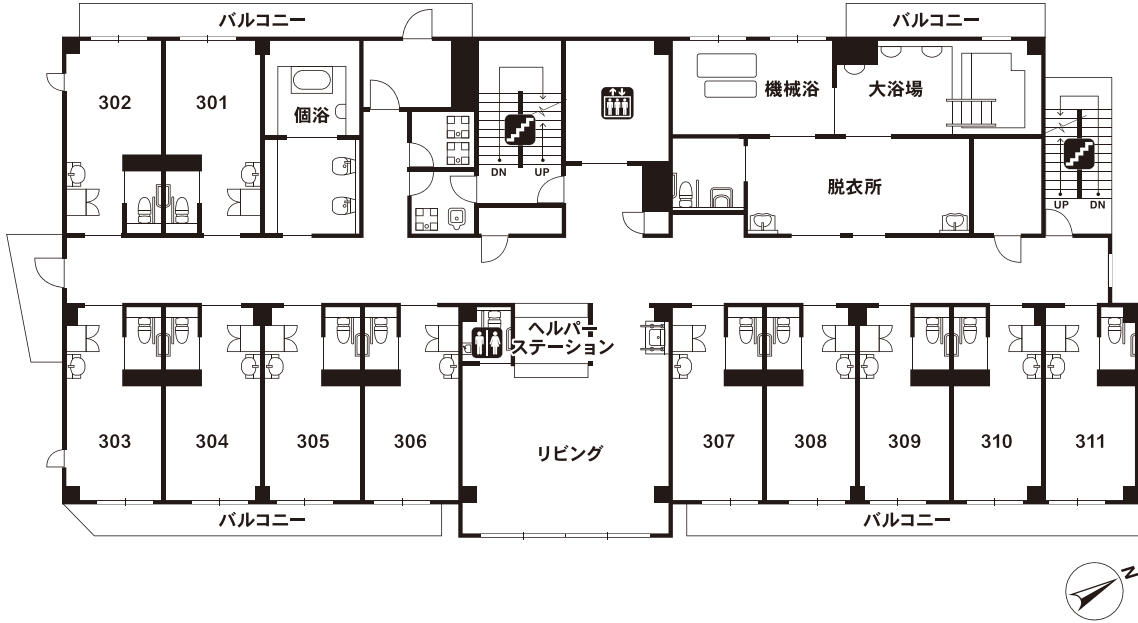
## 2F

- 相談室
- 健康管理室



# 3F

- リビング
- 浴室(大浴場・機械浴・個浴)
- 居室(11)



# 4F

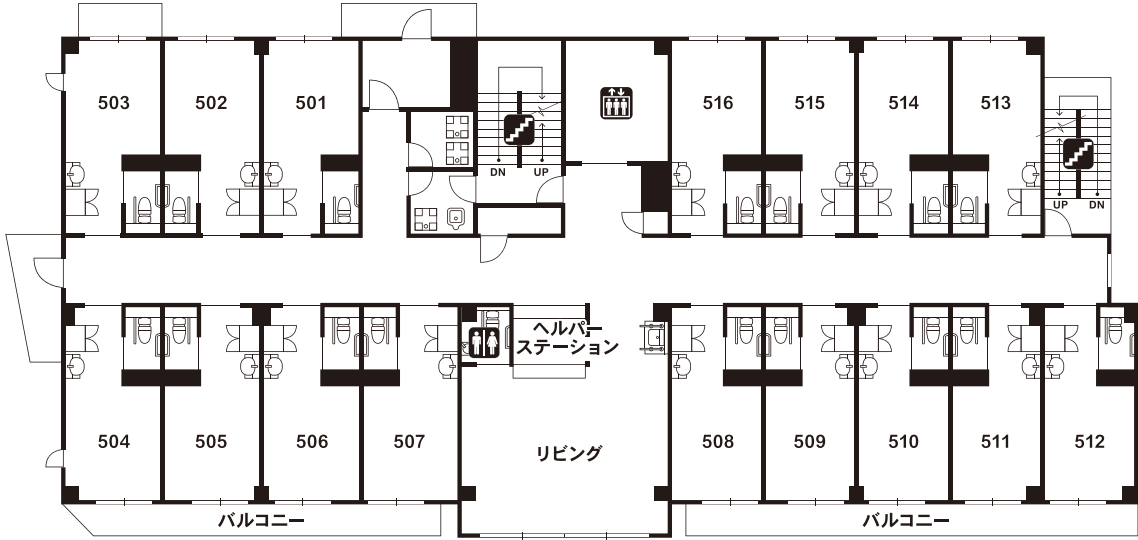
- 居室(18)



 エレベーター
  トイレ
  階段

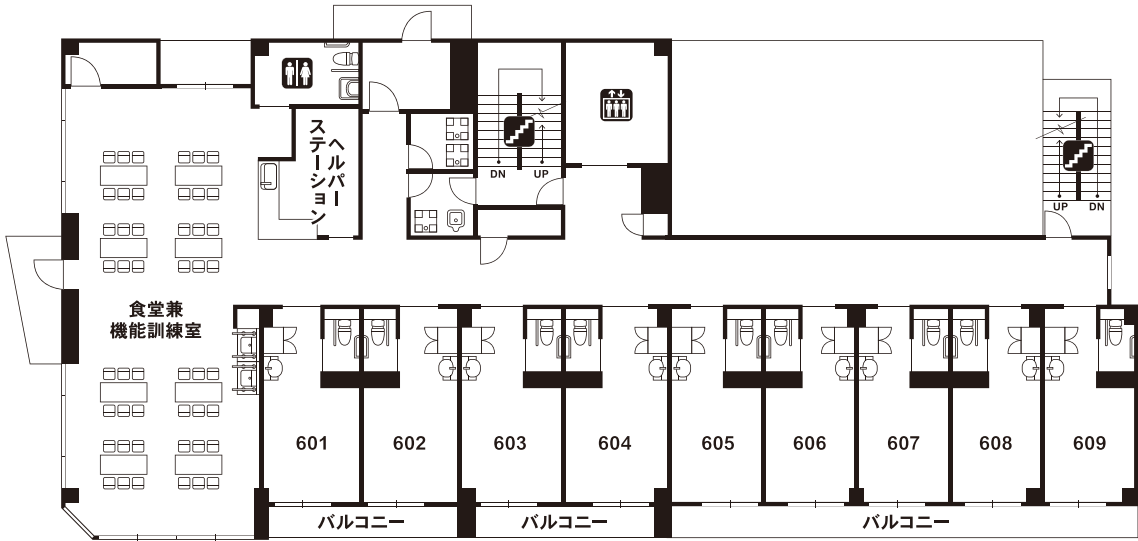
5F

- リビング
- 居室(16)



6F

- 食堂兼機能訓練室
- 居室(9)



 エレベーター
  トイレ
  階段