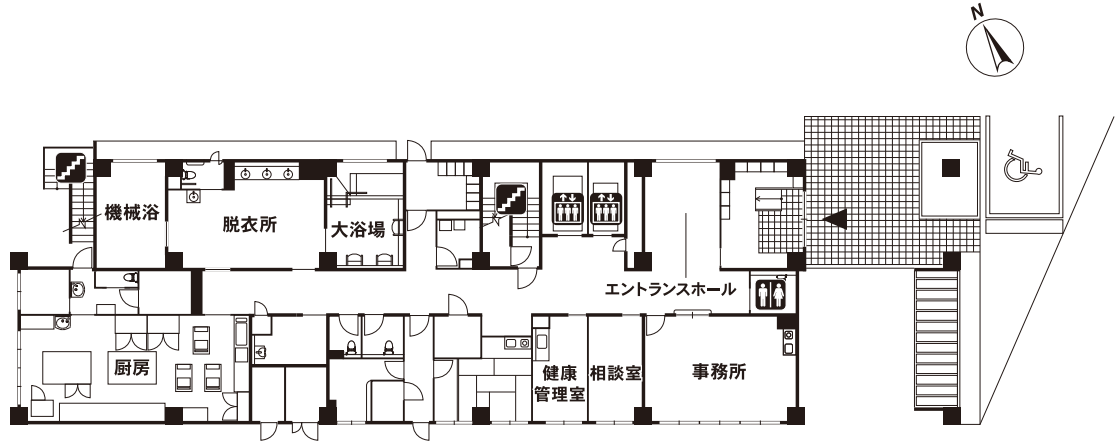


■敷地面積:2,880.00㎡ ■延床面積:2,606.58㎡ ■居室:65室(全室個室) 18.00~19.00㎡

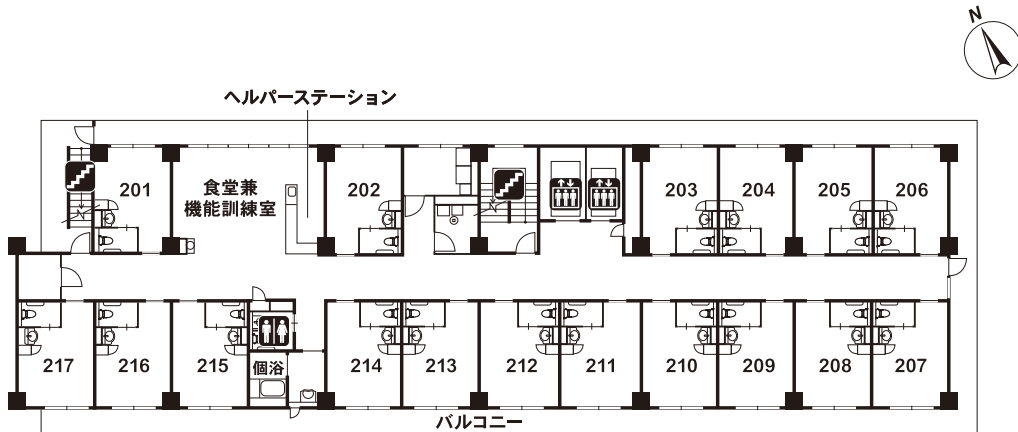
## 1F

- エントランスホール
- 相談室
- 健康管理室
- 浴室(大浴場・機械浴)



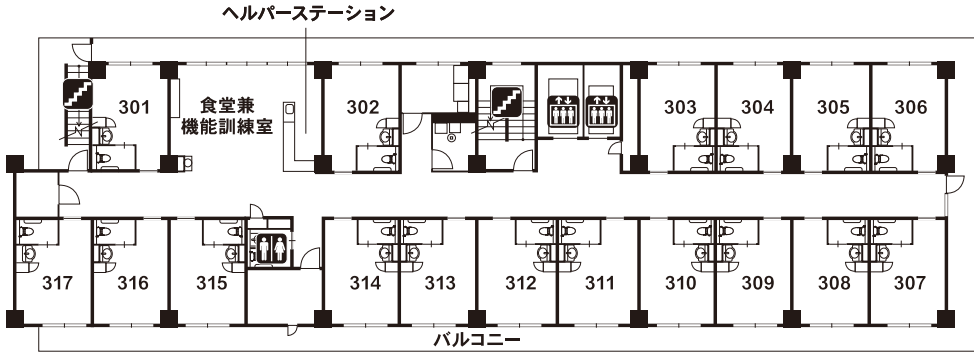
## 2F

- 食堂兼機能訓練室
- 浴室(個浴) 個室(17)



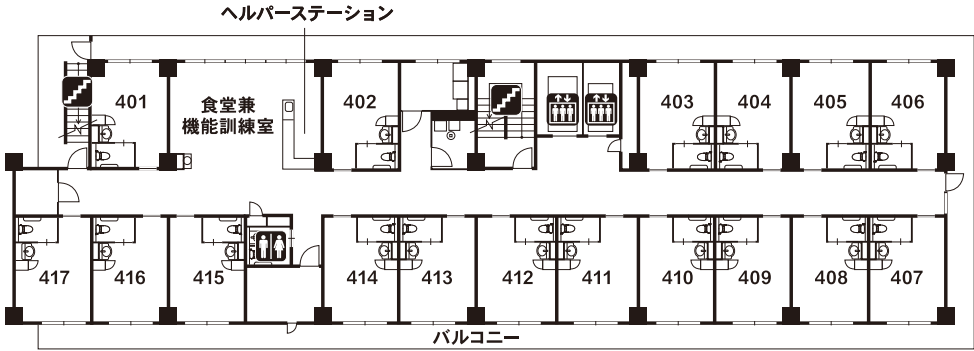
# 3F

- 食堂兼機能訓練室
- 個室 (17)



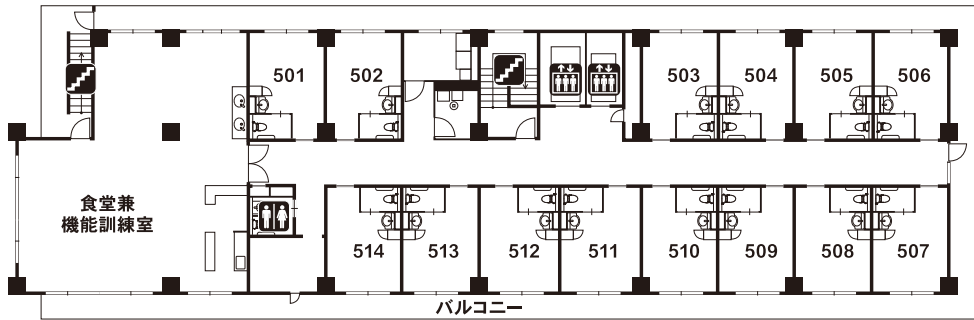
# 4F

- 食堂兼機能訓練室
- 個室 (17)



# 5F

- 食堂兼機能訓練室
- 個室 (14)



 エレベーター
  トイレ
  階段