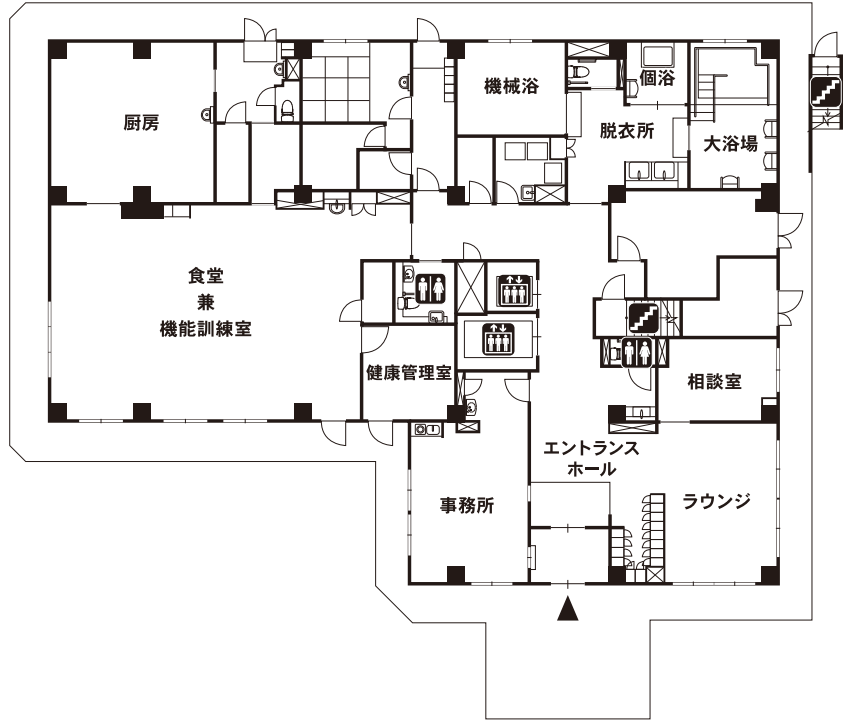


■敷地面積:843.77㎡ ■延床面積:2143.00㎡ ■居室:57室(全室個室)18.00~19.30㎡

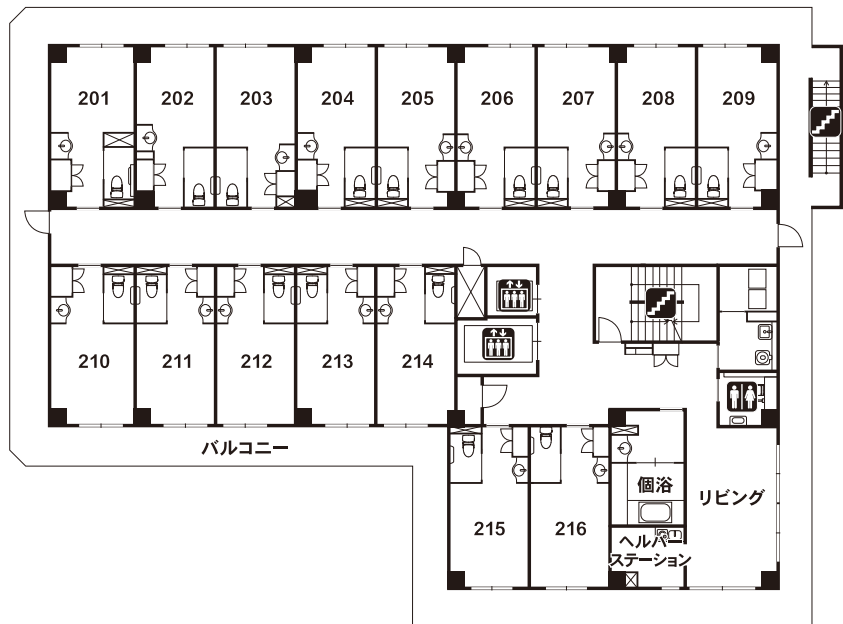
1F

- エントランスホール
- ラウンジ
- 食堂兼機能訓練室
- 相談室
- 健康管理室
- 浴室(大浴場・機械浴・個浴)



2F

- リビング
- 浴室(個浴)
- 個室(16)



エレベーター



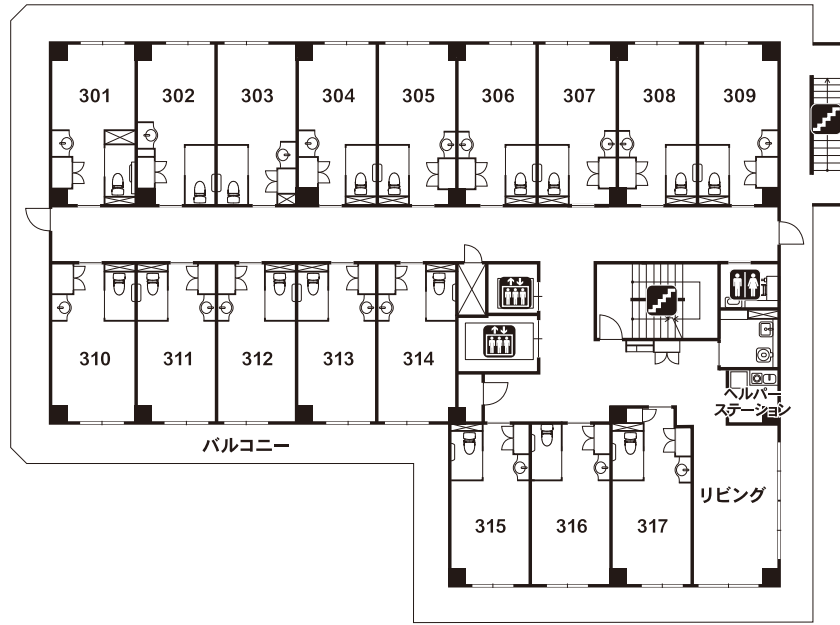
トイレ



階段

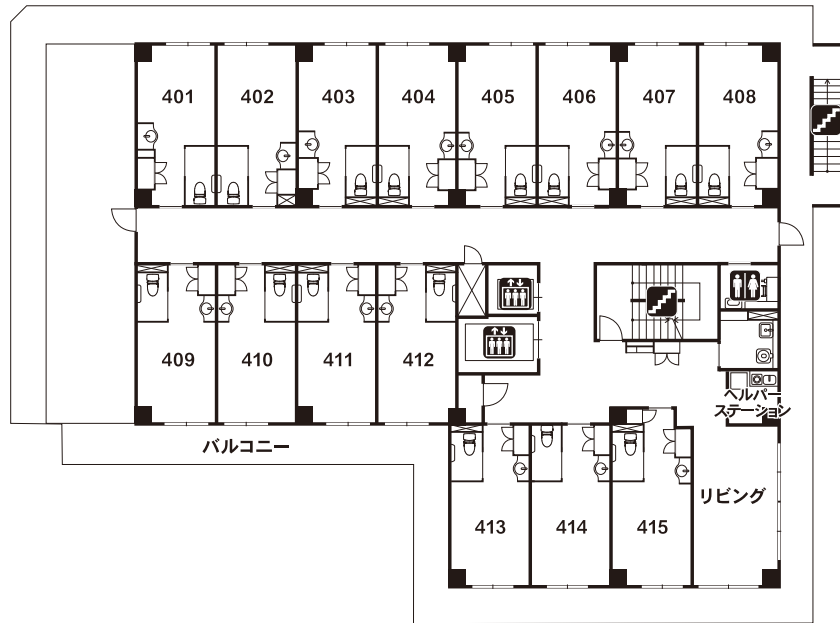
3F

- リビング
- 居室 (17)



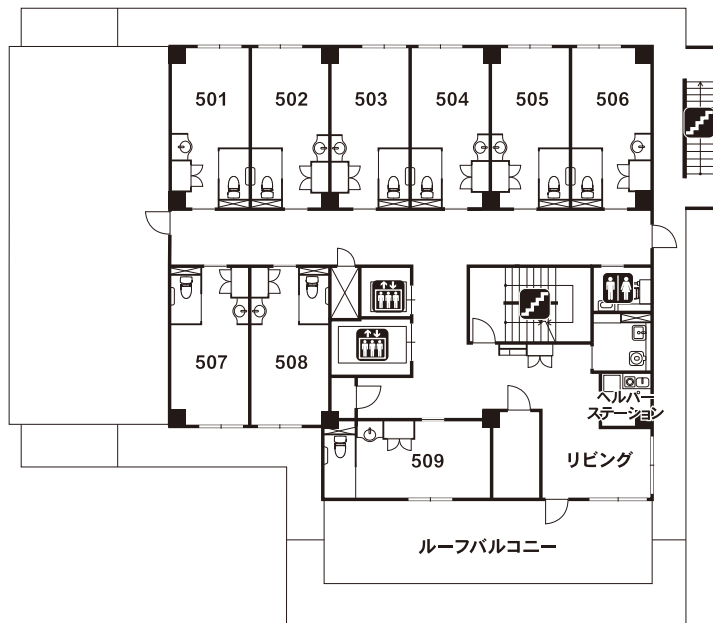
4F

- リビング
- 居室 (15)



5F

- リビング
- 居室 (9)



エレベーター



トイレ



階段