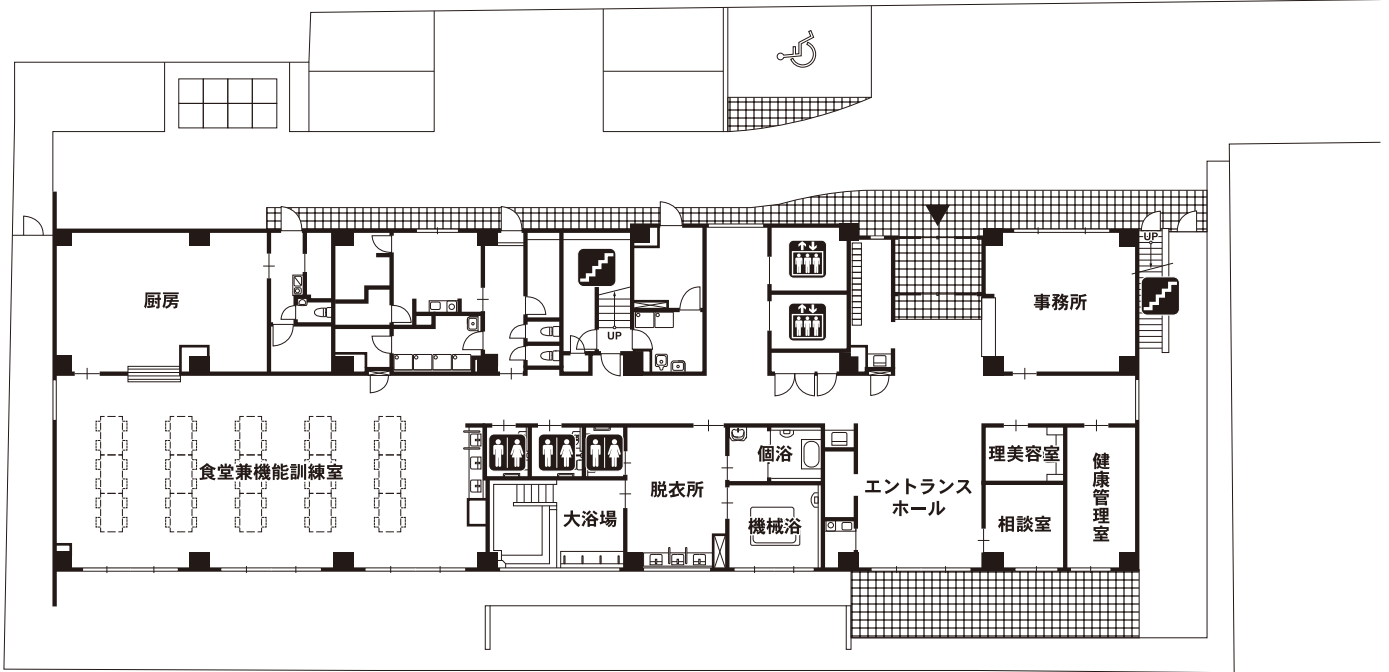


■敷地面積: 1,624.06㎡ ■延床面積: 2,386.80㎡ ■居室: 63室(全室個室) 18.00㎡

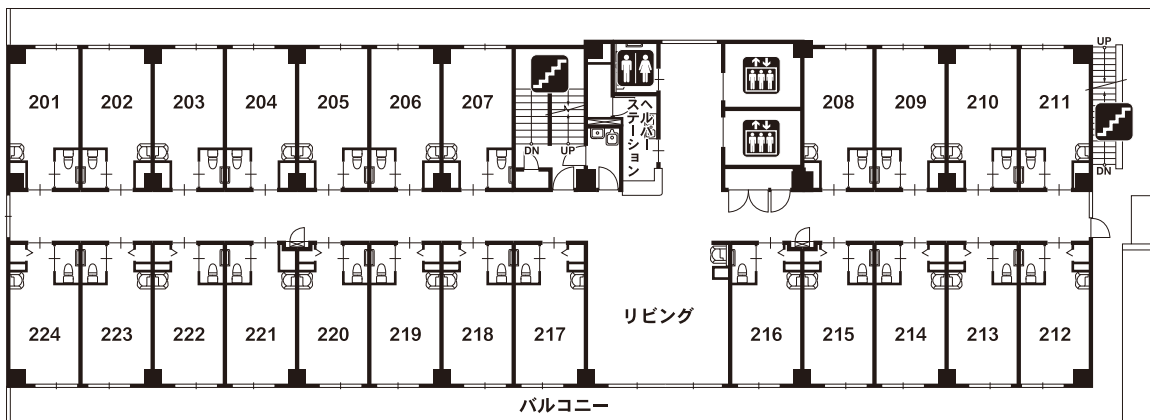
## 1F

- エントランスホール
- 健康管理室
- 食堂兼機能訓練室
- 理美容室
- 相談室
- 浴室(大浴場・機械浴・個浴)



## 2F

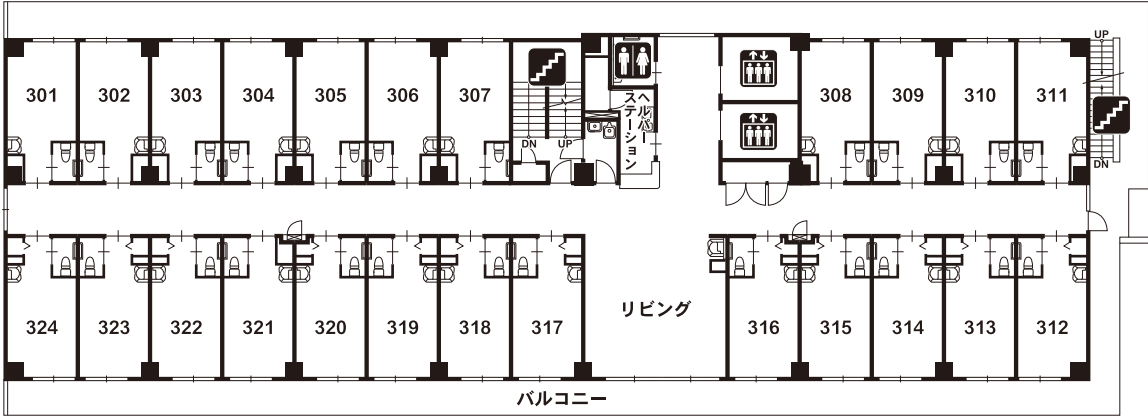
- リビング
- 居室(24)



エレベーター
 トイレ
 階段

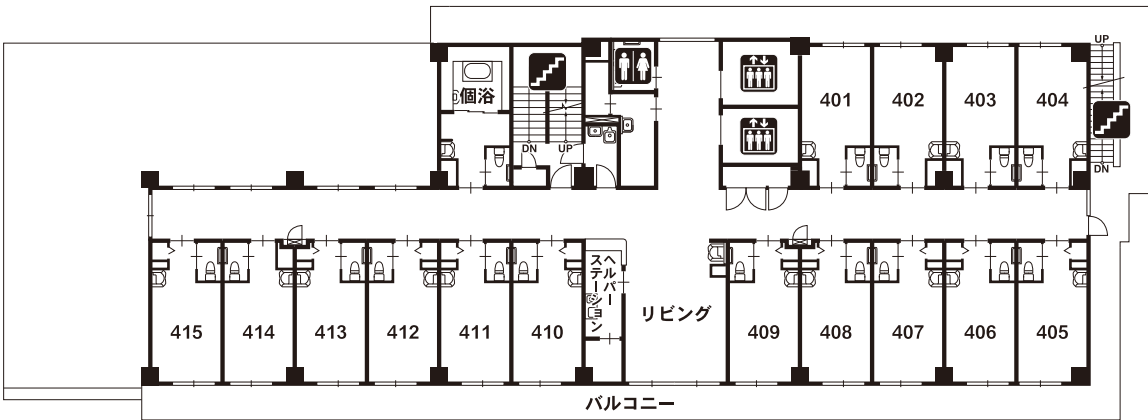
# 3F

- リビング
- 居室 (24)



# 4F

- リビング
- 浴室 (個浴)
- 居室 (15)



 エレベーター
  トイレ
  階段