

■敷地面積: 1,468.64㎡ ■延床面積: 1,861.90㎡ ■居室: 51室(全室個室) 18.09~19.42㎡

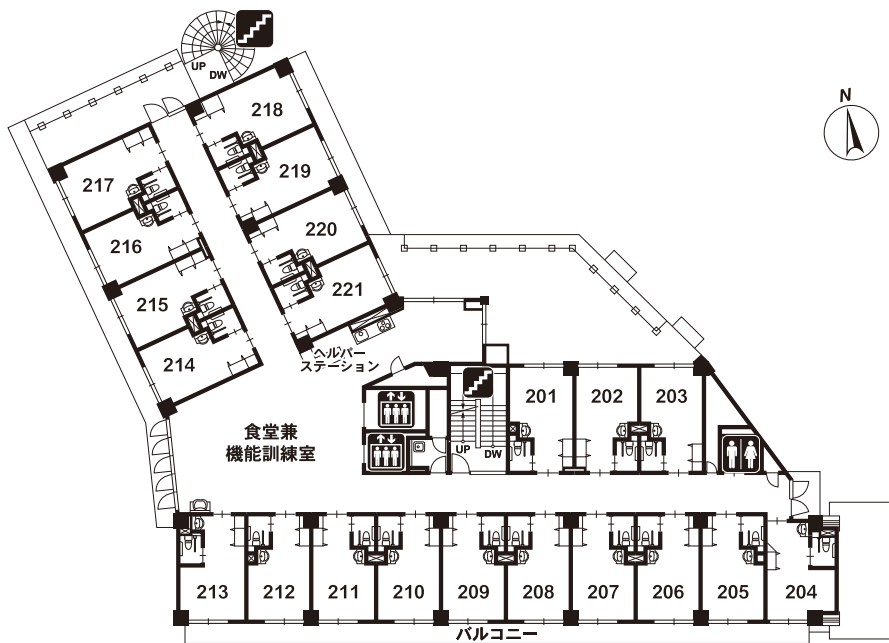
1F

- エントランスホール
- 健康管理室
- 食堂兼機能訓練室
- 浴室(大浴場・機械浴・個浴)
- 相談室
- 居室(13)



2F

- 食堂兼機能訓練室
- 居室(21)



3F

- 食堂兼機能訓練室
- 浴室 (個浴)
- 居室 (17)



 エレベーター
  トイレ
  階段