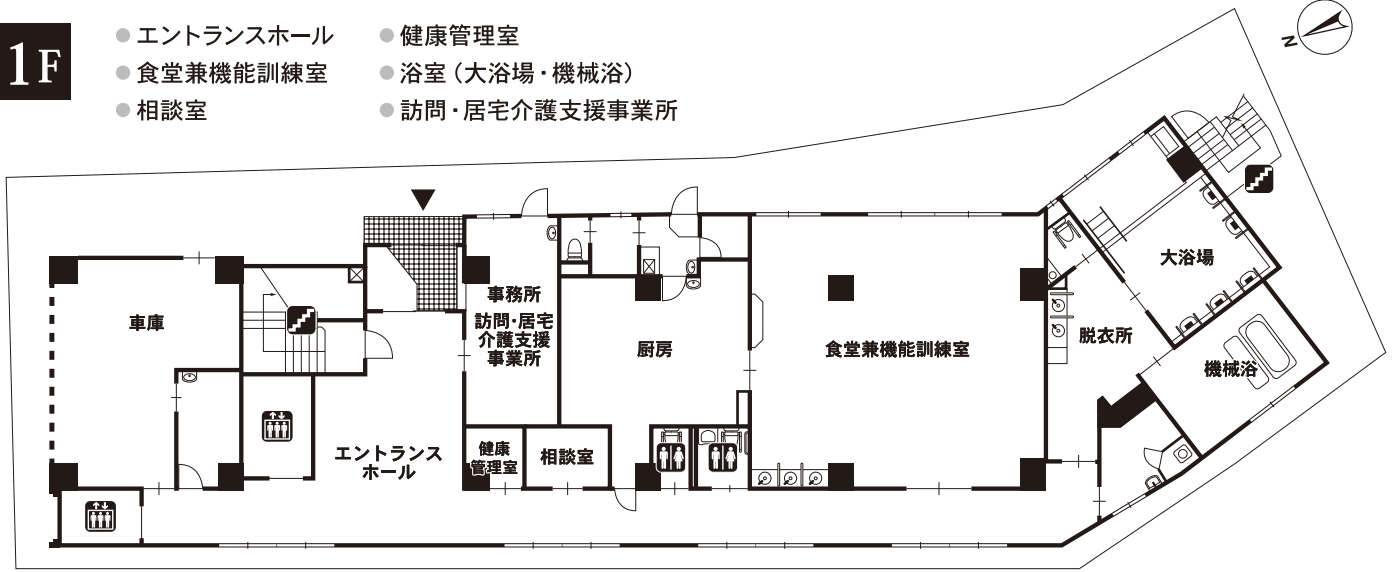


■敷地面積:505.51㎡ ■延床面積:1,913.29㎡ ■居室:48室(全室個室)18.00~20.68㎡

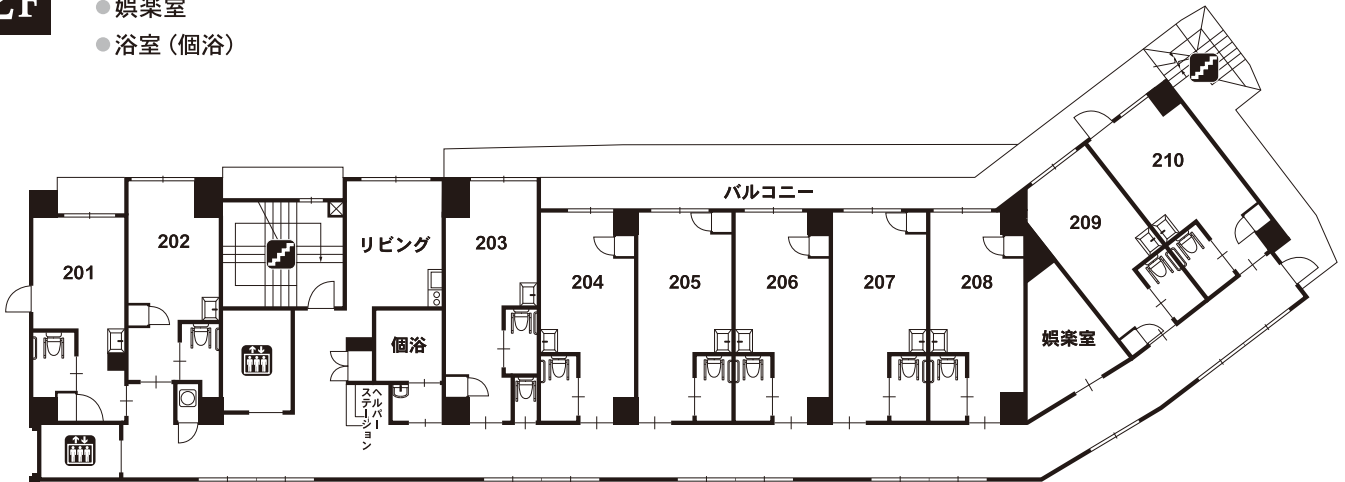
1F

- エントランスホール
- 食堂兼機能訓練室
- 相談室
- 健康管理室
- 浴室(大浴場・機械浴)
- 訪問・居宅介護支援事業所



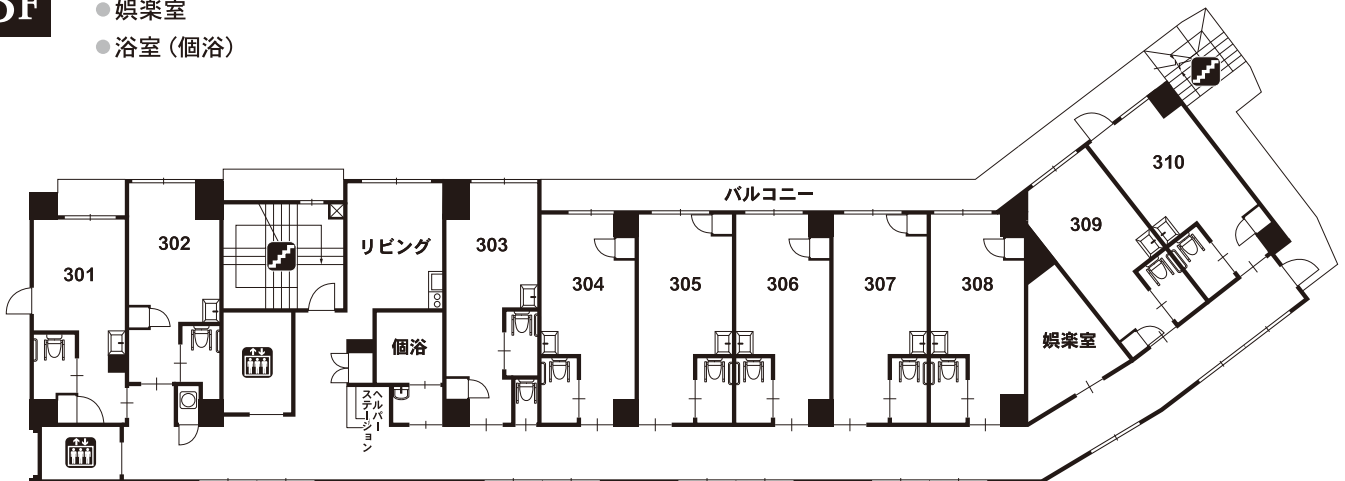
2F

- リビング
- 居室(10室)
- 娛樂室
- 浴室(個浴)



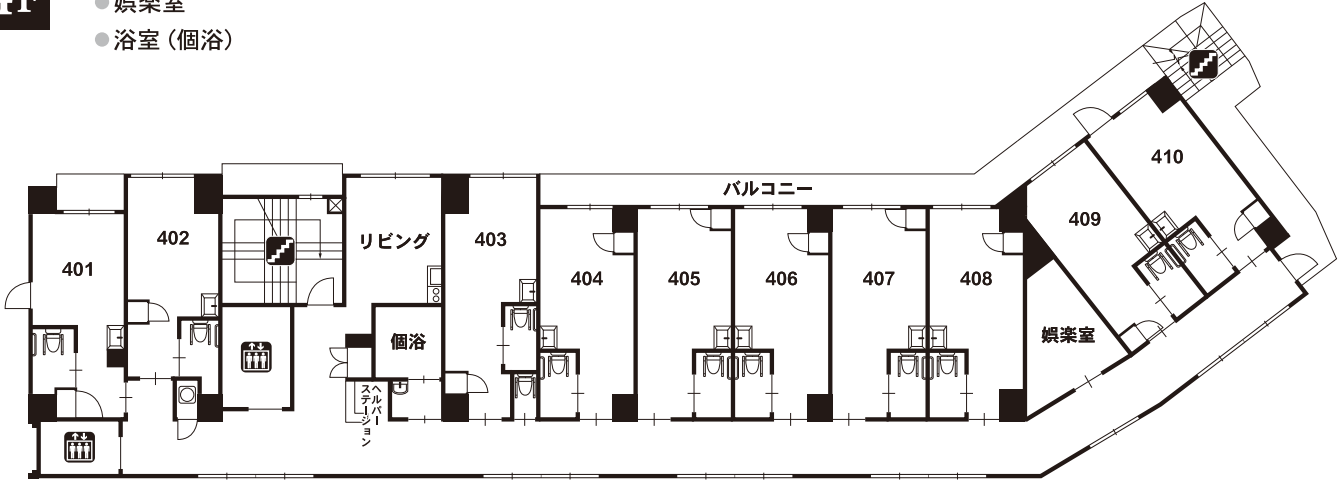
3F

- リビング
- 居室(10室)
- 娛樂室
- 浴室(個浴)



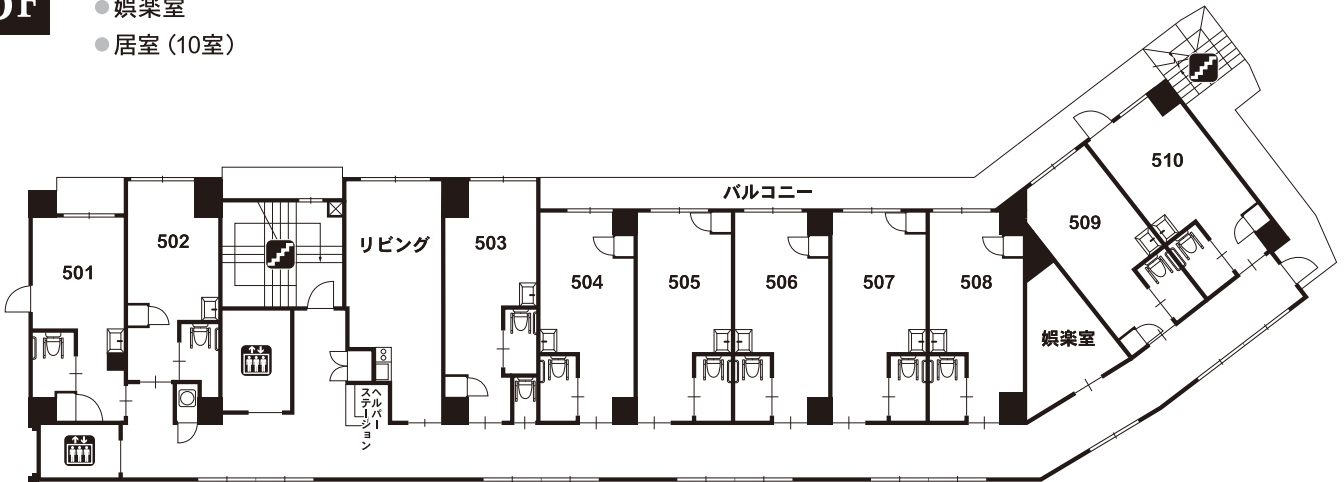
4F

- リビング
- 居室 (10室)
- 娯楽室
- 浴室 (個浴)



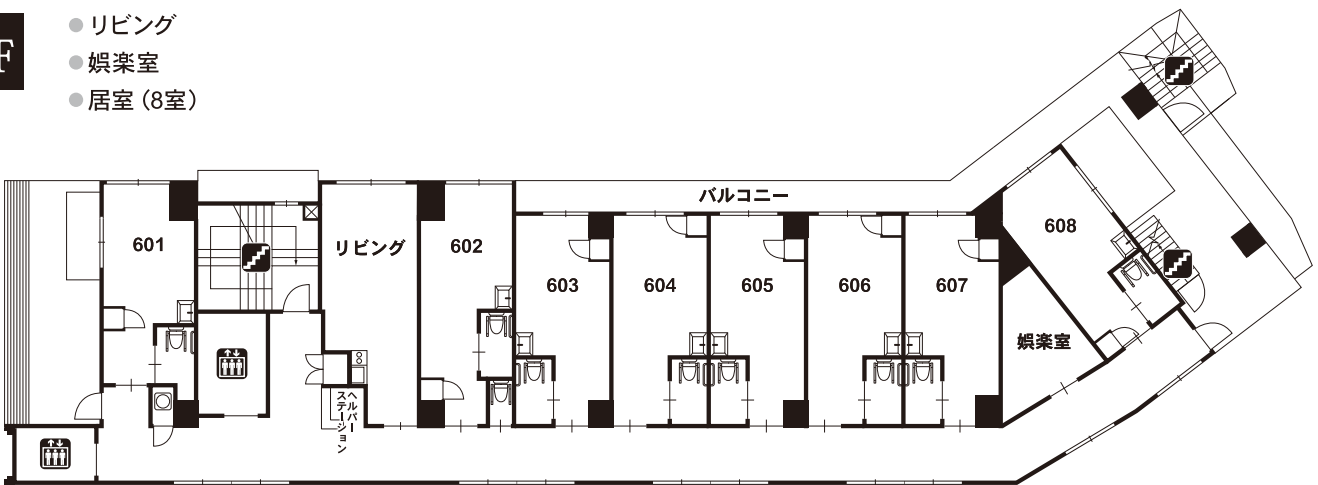
5F

- リビング
- 娯楽室
- 居室 (10室)



6F

- リビング
- 娯楽室
- 居室 (8室)



 エレベーター
  トイレ
  階段