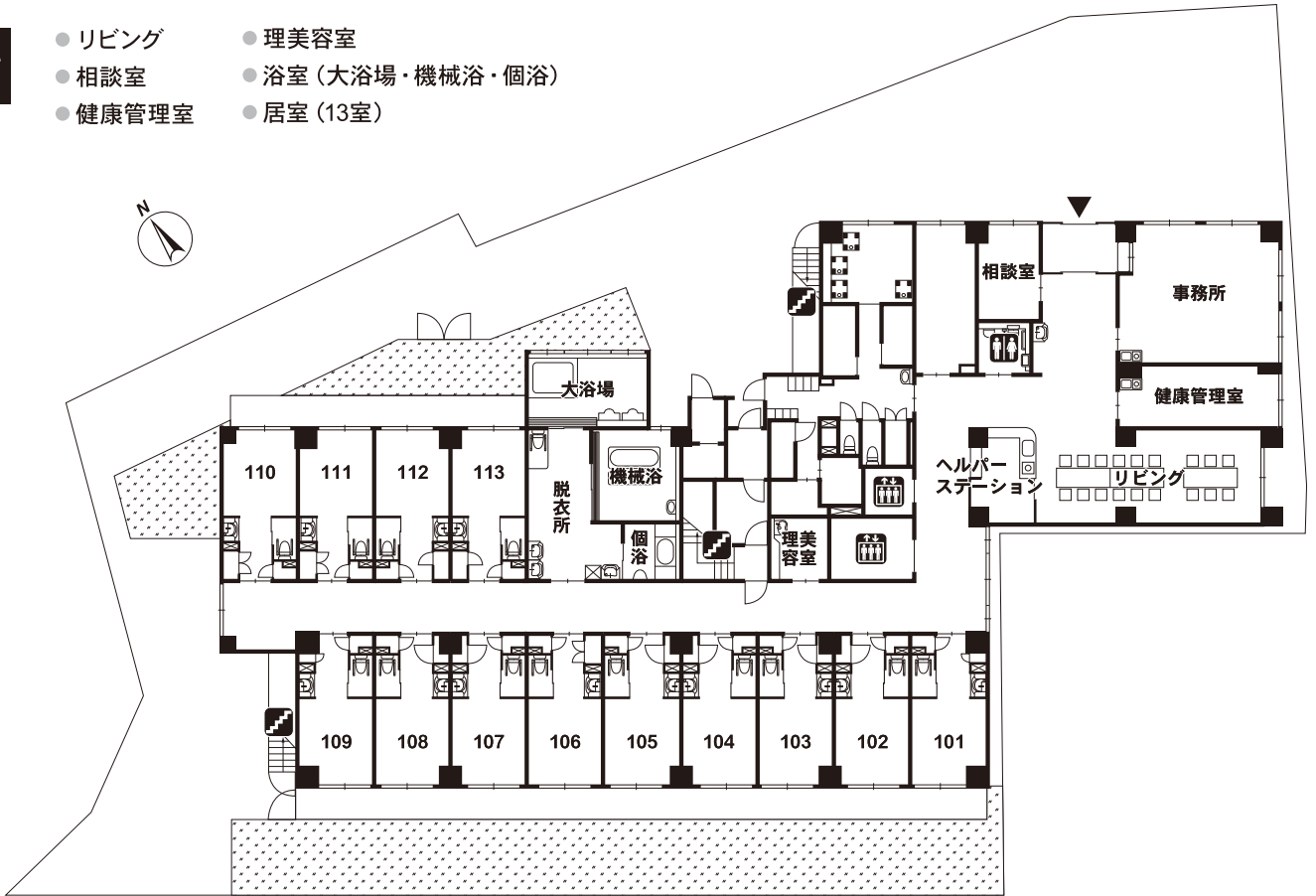


■敷地面積:1,166.53㎡ ■延床面積:2,366.60㎡ ■居室:66室(全室個室)18.00㎡

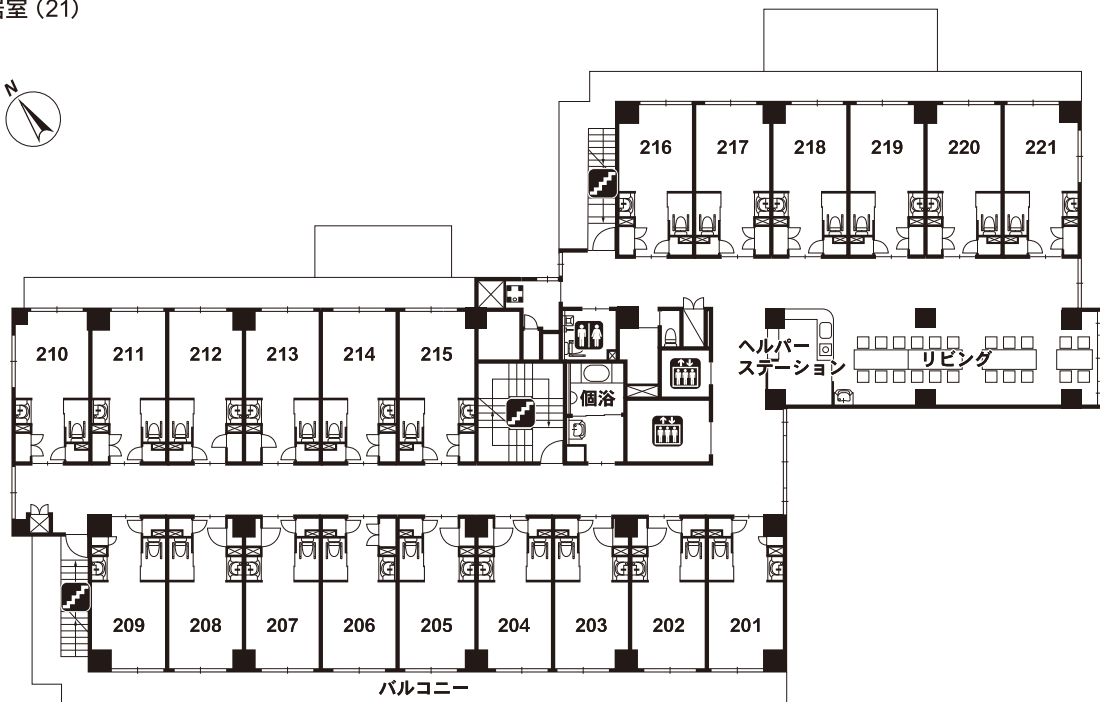
## 1F

- リビング
- 相談室
- 健康管理室
- 理美容室
- 浴室(大浴場・機械浴・個浴)
- 居室(13室)



## 2F

- リビング
- 浴室(個浴)
- 居室(21)



エレベーター



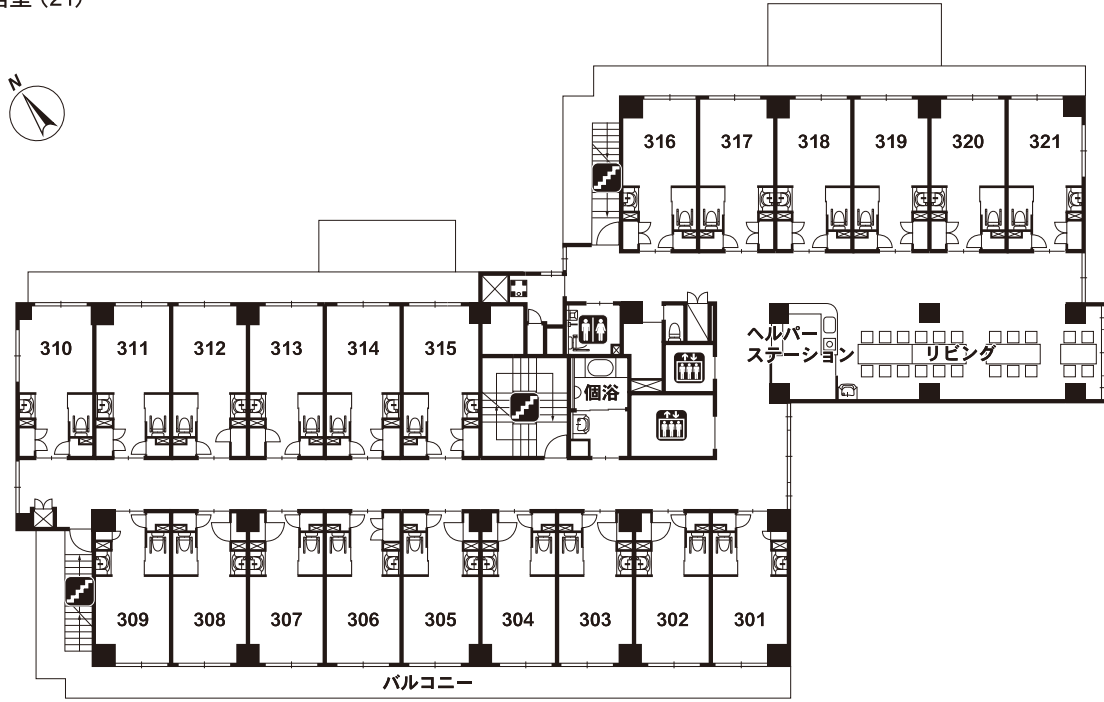
トイレ



階段

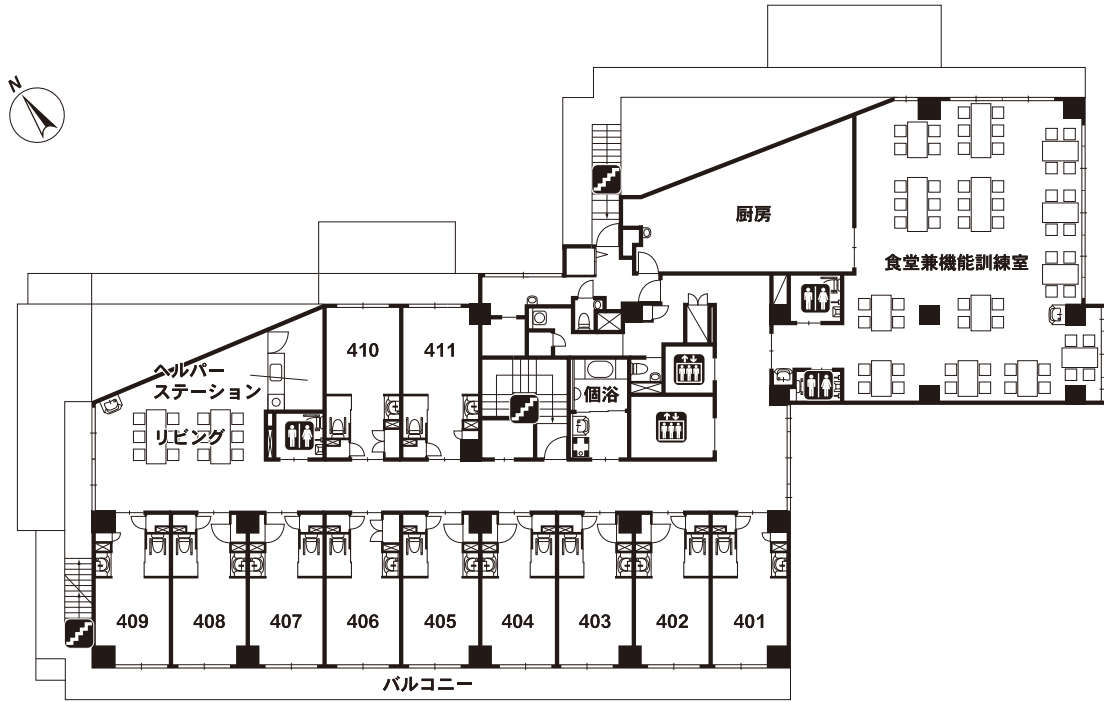
# 3F

- リビング
- 浴室(個浴)
- 居室(21)



# 4F

- 食堂兼機能訓練室
- 居室(11)
- リビング
- 浴室(個浴)



 エレベーター
  トイレ
  階段