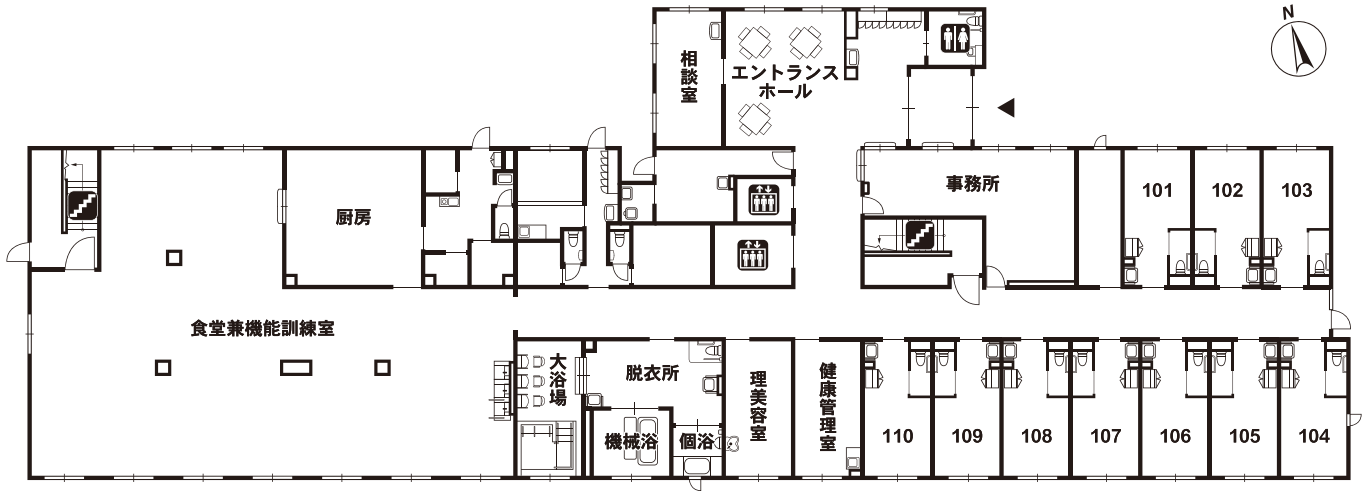


■敷地面積:1,872.02㎡ ■延床面積:2,711.55㎡ ■居室:76室(全室個室) 18.15㎡

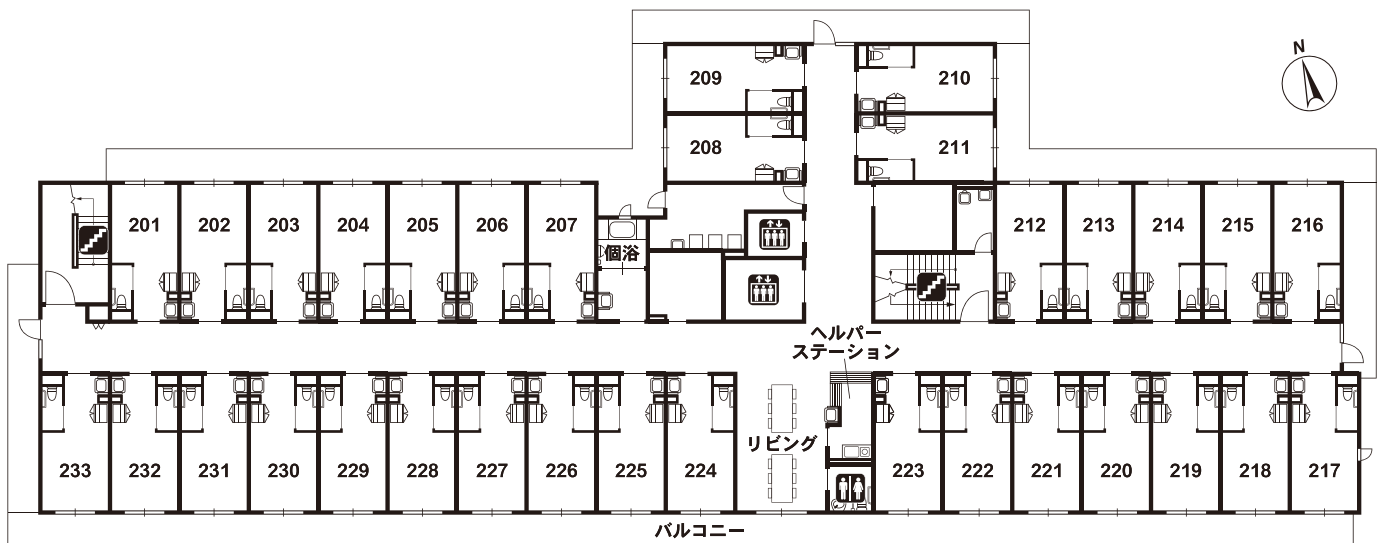
## 1F

- エントランスホール
- 食堂兼機能訓練室
- 相談室
- 健康管理室
- 理美容室
- 浴室(大浴場・機械浴・個浴)
- 居室(10室)



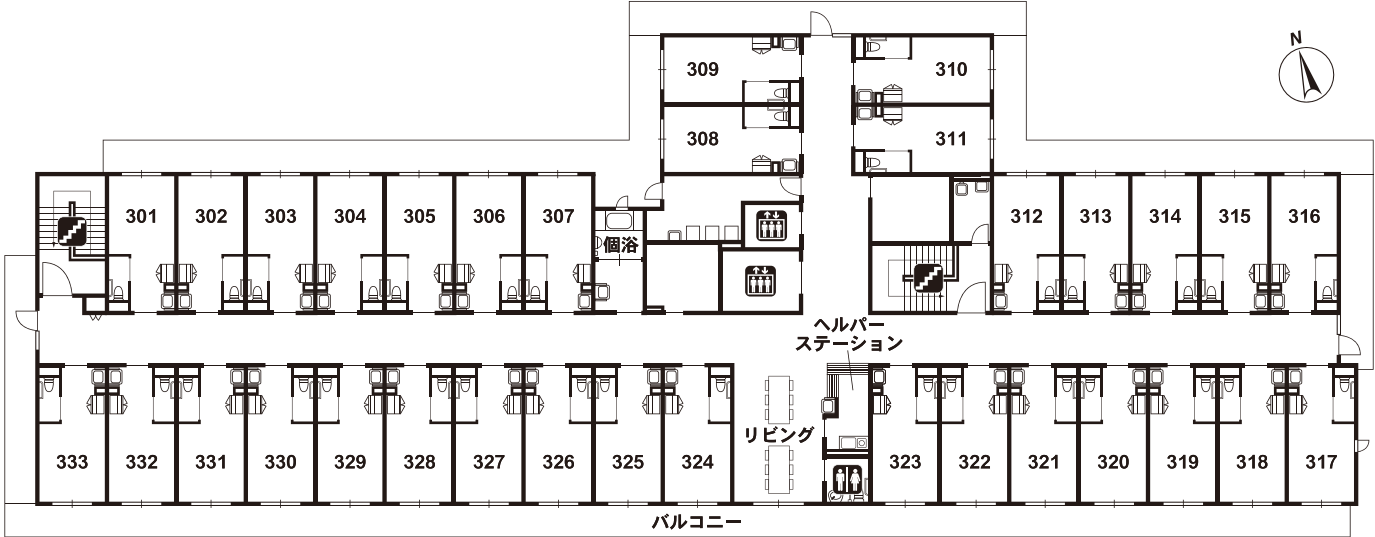
## 2F

- リビング
- 浴室(個浴)
- 居室(33室)



# 3F

- リビング
- 浴室(個浴)
- 居室(33室)



 エレベーター
  トイレ
  階段