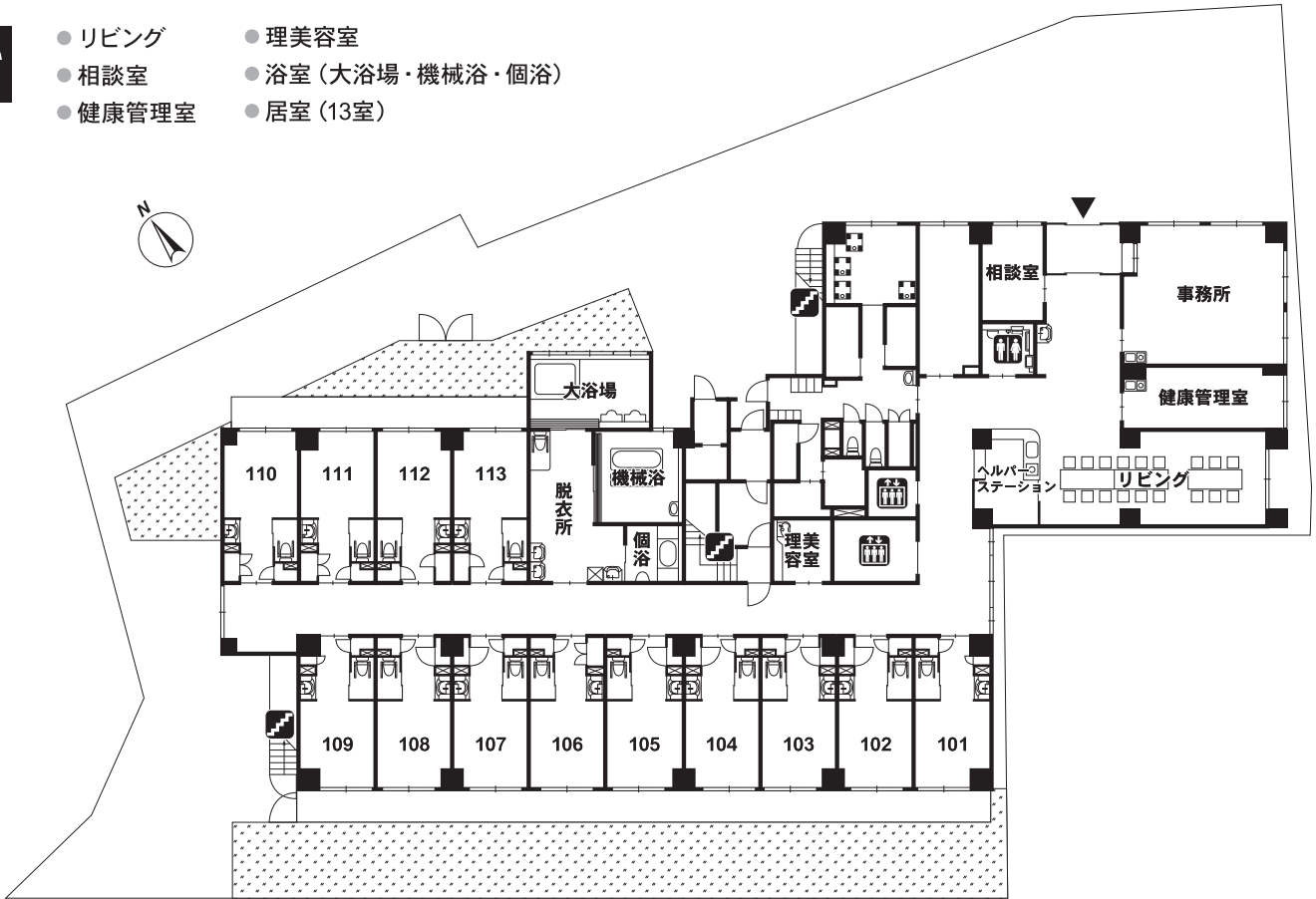


■敷地面積: 1,166.53㎡ ■延床面積: 2,366.60㎡ ■居室: 66室 (全室個室) 18.00㎡

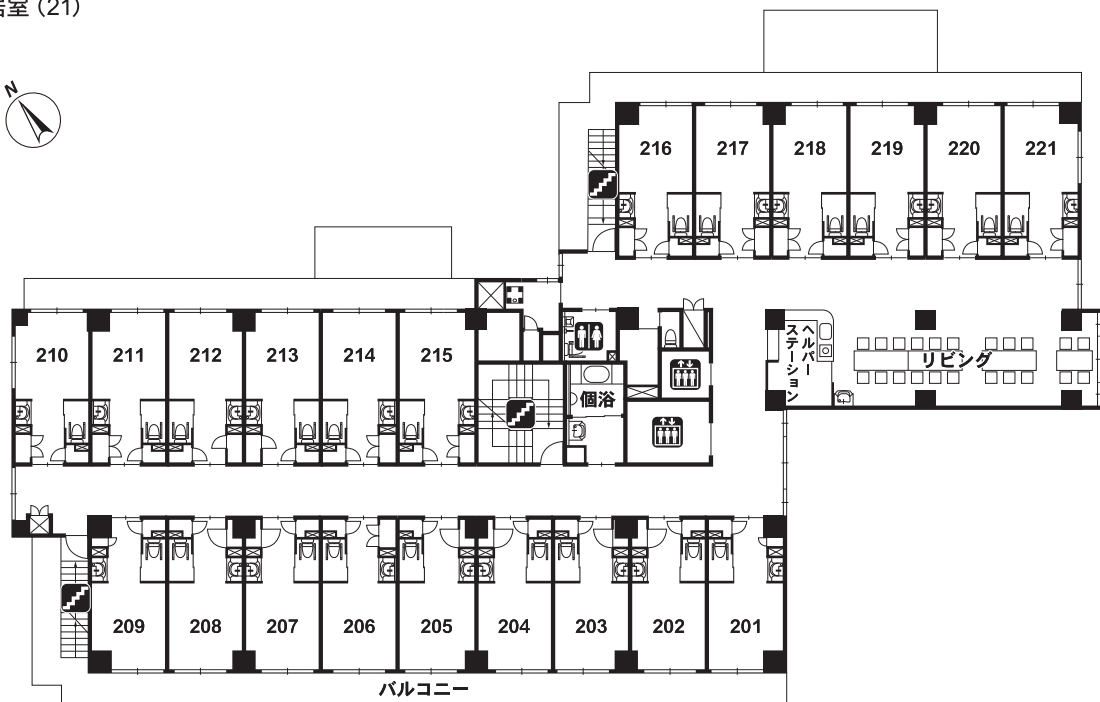
1F

- リビング
- 相談室
- 健康管理室
- 理美容室
- 浴室 (大浴場・機械浴・個浴)
- 居室 (13室)



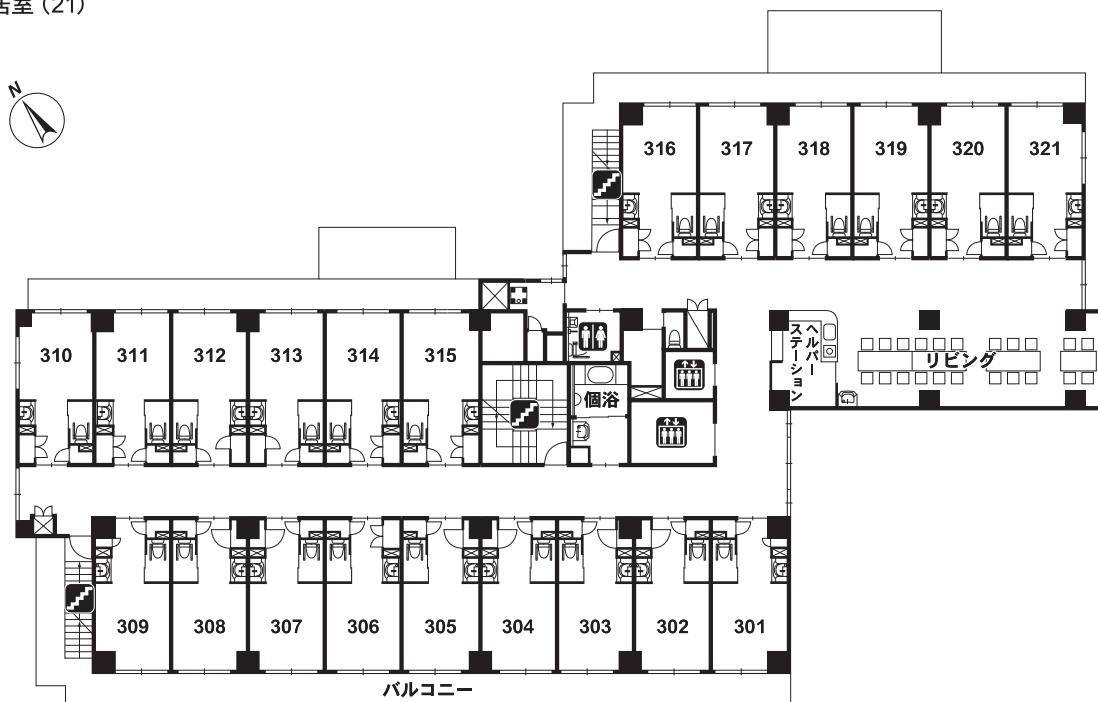
2F

- リビング
- 浴室 (個浴)
- 居室 (21)



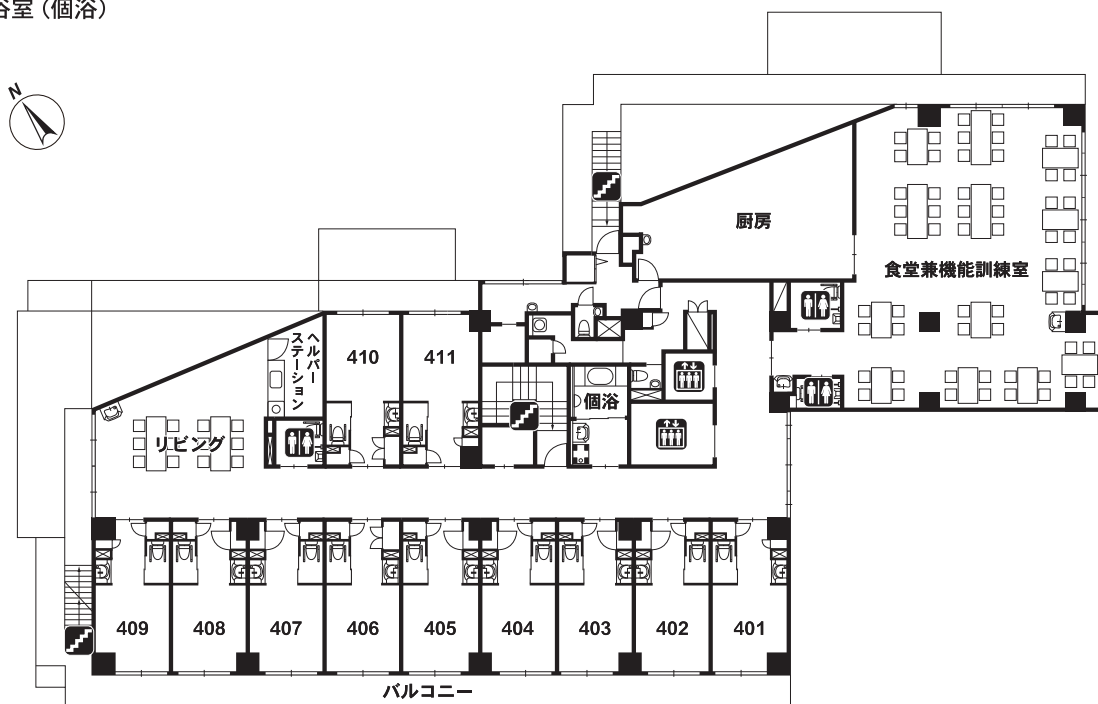
3F

- リビング
- 浴室(個浴)
- 居室(21)



4F

- 食堂兼機能訓練室
- 居室(11)
- リビング
- 浴室(個浴)



 エレベーター
  トイレ
  階段