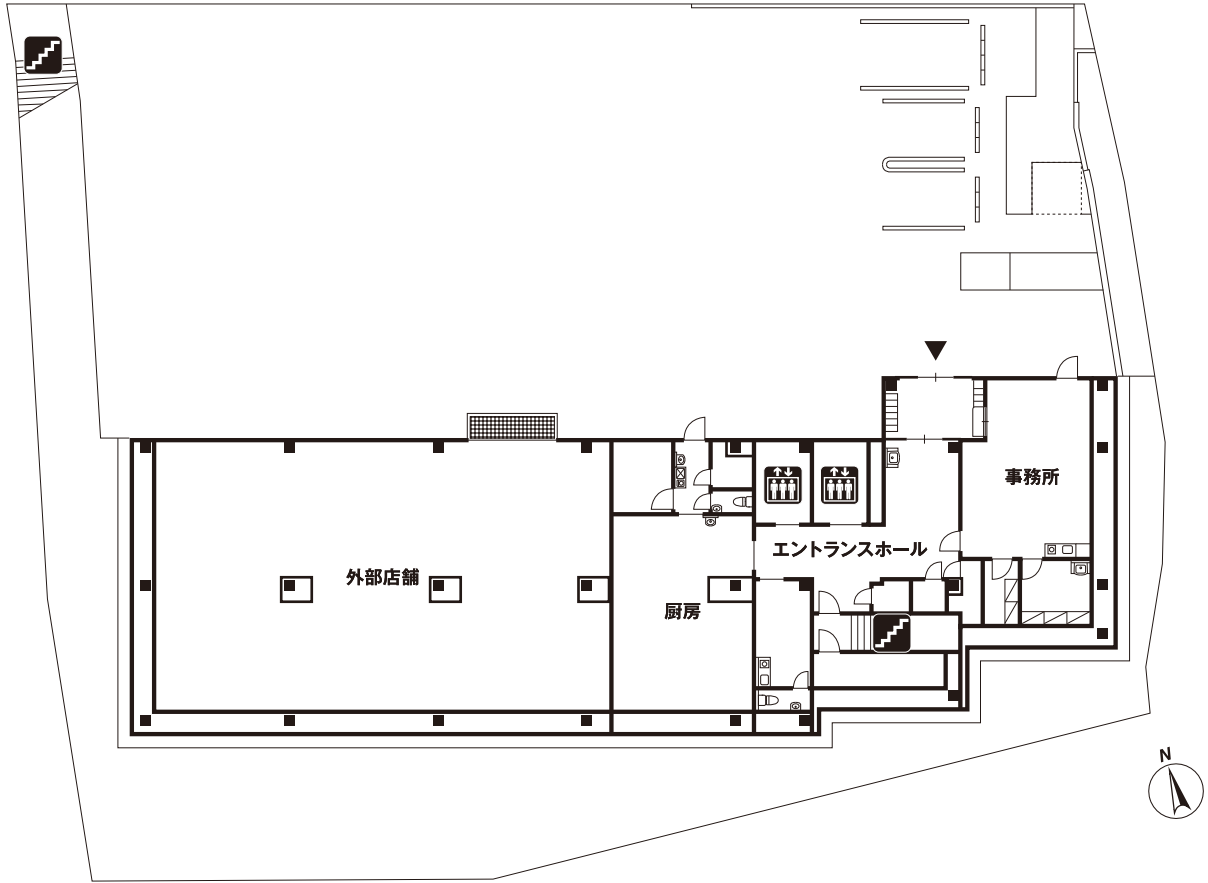


■敷地面積:1,480.15㎡ ■延床面積:2,724.54㎡
■居室:68室(全室個室)18.00㎡~18.60㎡

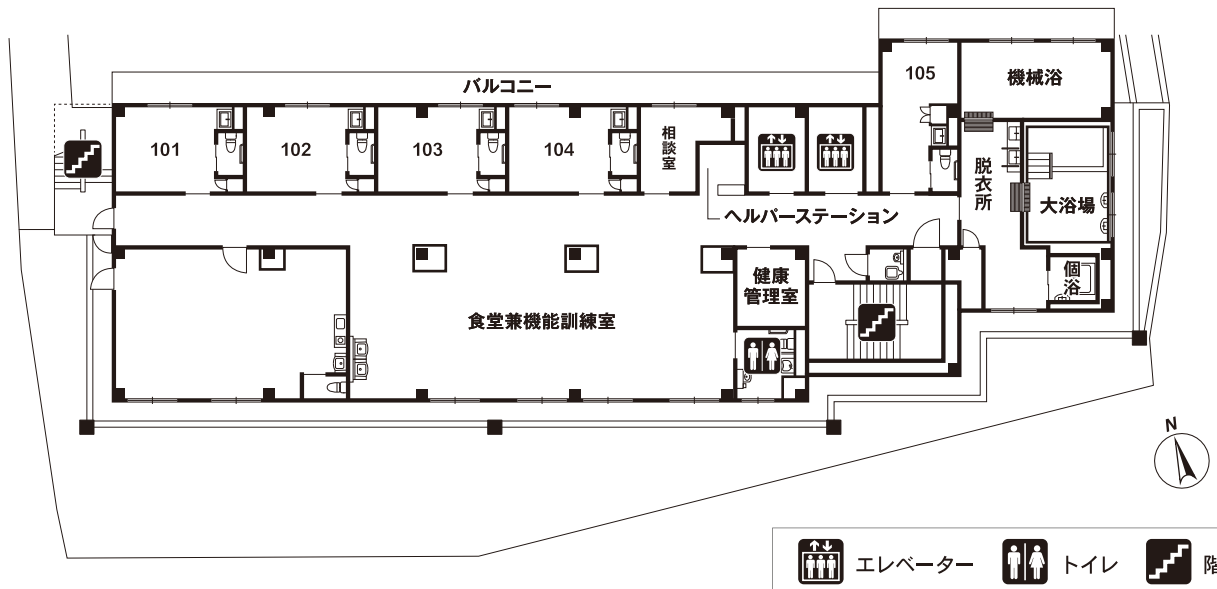
B1F

- エントランスホール



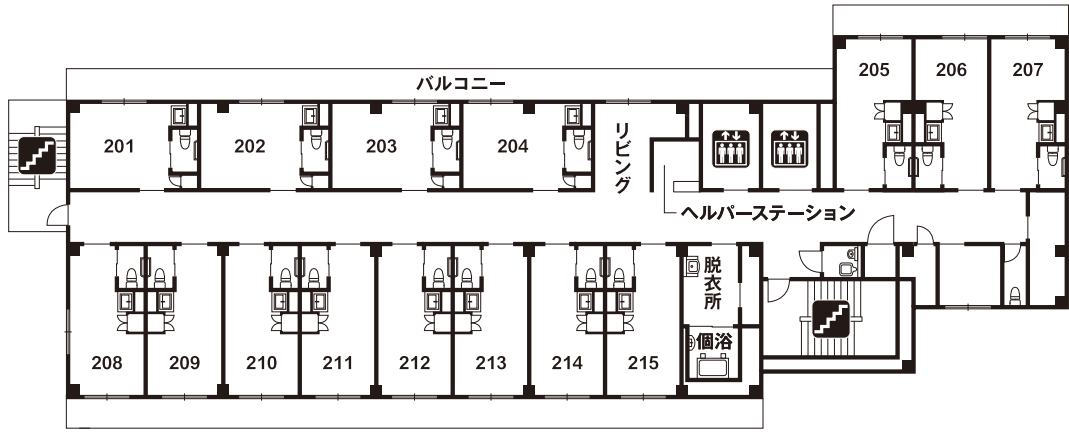
1F

- 食堂兼機能訓練室
- 浴室(大浴場・機械浴・個浴)
- 相談室
- 居室(5)
- 健康管理室



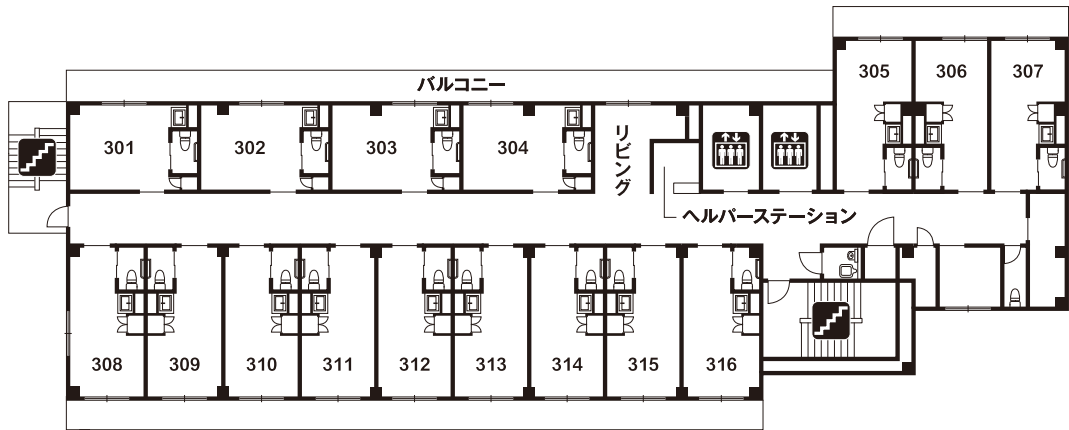
2F

- リビング
- 浴室(個浴)
- 居室(15)



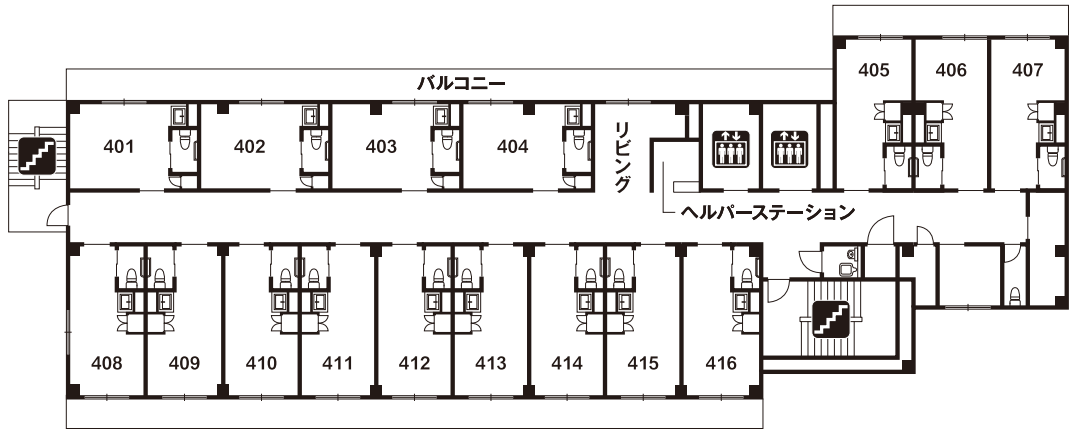
3F

- リビング
- 居室(16)



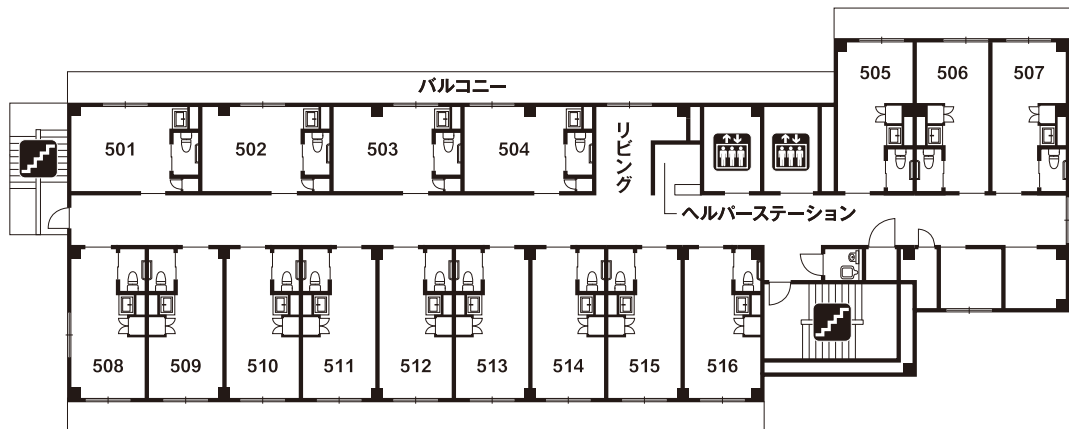
4F

- リビング
- 居室(16)



5F

- リビング
- 居室(16)



 エレベーター
  トイレ
  階段