

■敷地面積:2,813.90㎡ ■延床面積:2,333.31㎡

■居室:63室(全室個室)18.30~18.91㎡

※施工の都合上または行政の指導上、変更になる場合があります。予めご了承ください。

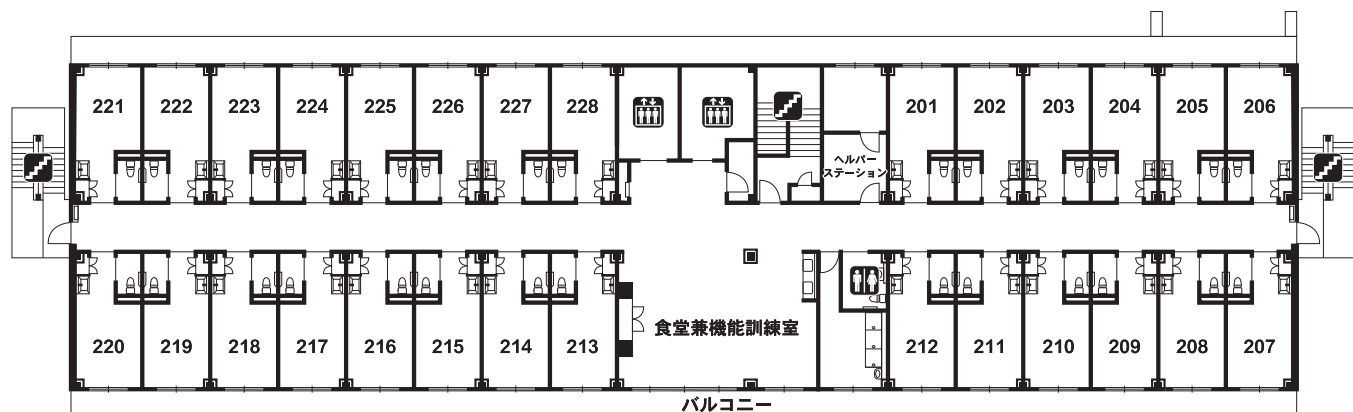
1F

- エントランスホール ● 健康管理室
- 食堂兼機能訓練室 ● 浴室(大浴場1・機械浴1・個浴2)
- 相談室 ● 居室(個室7)



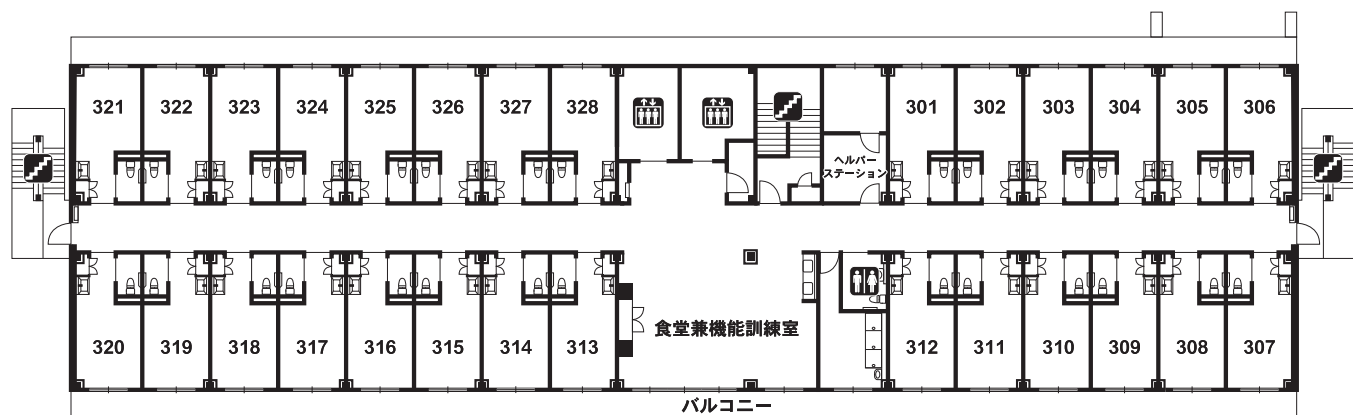
2F

- 食堂兼機能訓練室
- 居室(個室28)



3F

- 食堂兼機能訓練室
- 居室(個室28)



エレベーター
 トイレ
 階段