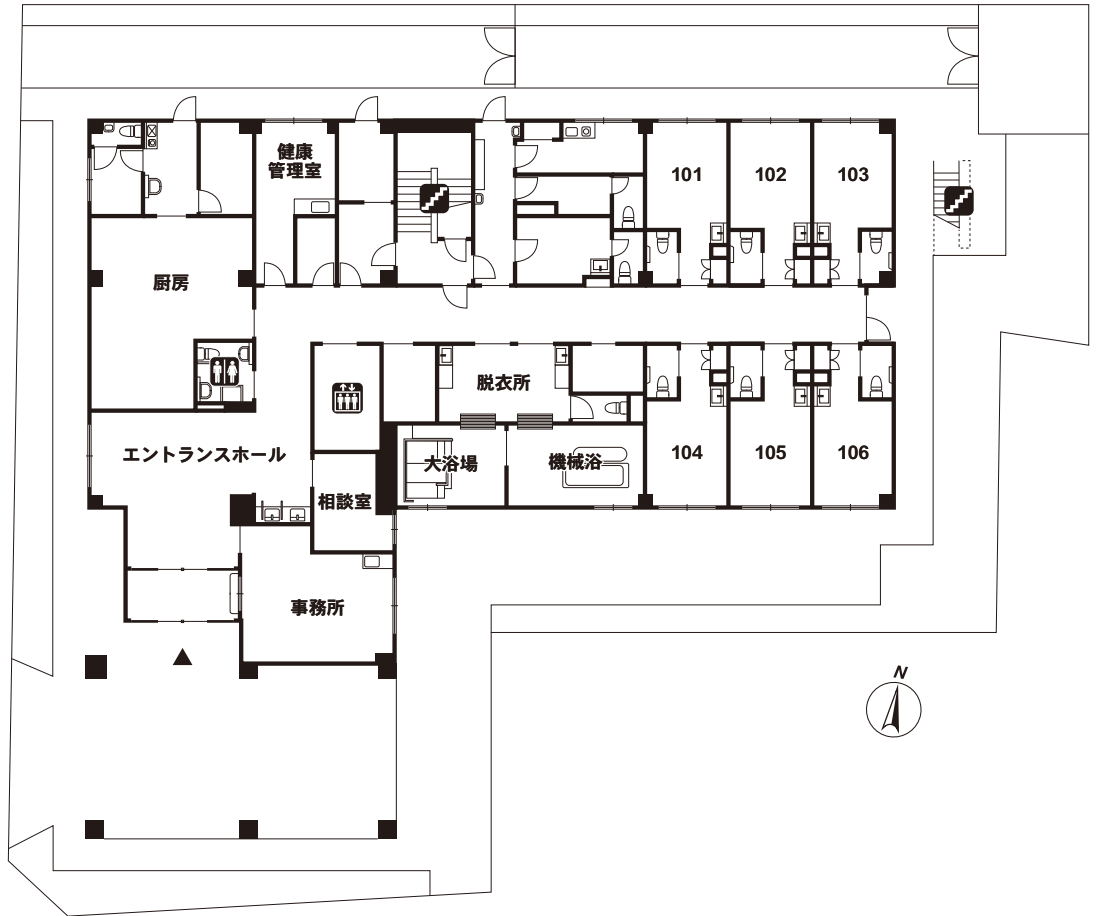


■敷地面積：1,006.16㎡ ■延床面積：1,572.32㎡ ■居室：43室(全室個室)18.00㎡～21.00㎡

1F

- エントランスホール
- 相談室
- 健康管理室
- 浴室(大浴場・機械浴)
- 居室(6)



2F

- 食堂兼機能訓練室
- 居室(18)



 エレベーター
  トイレ
  階段

# 3F

- 食堂兼機能訓練室
- 居室(19)



 エレベーター
  トイレ
  階段