

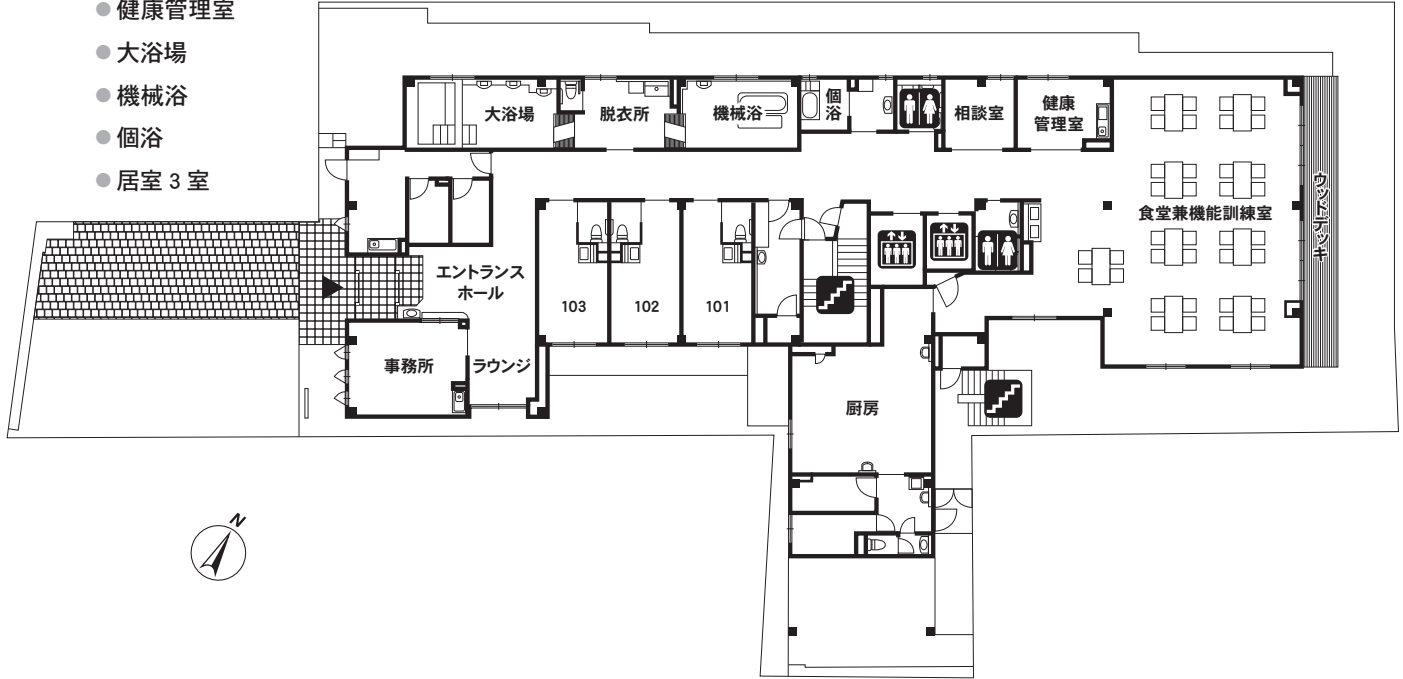
■敷地面積: 1,013.62 m² ■延床面積: 1,969.59m²

■居室: 49室 (全室個室) 18.00~23.40m²

※施工の都合上または行政の指導上、変更になる場合があります。予めご了承ください。

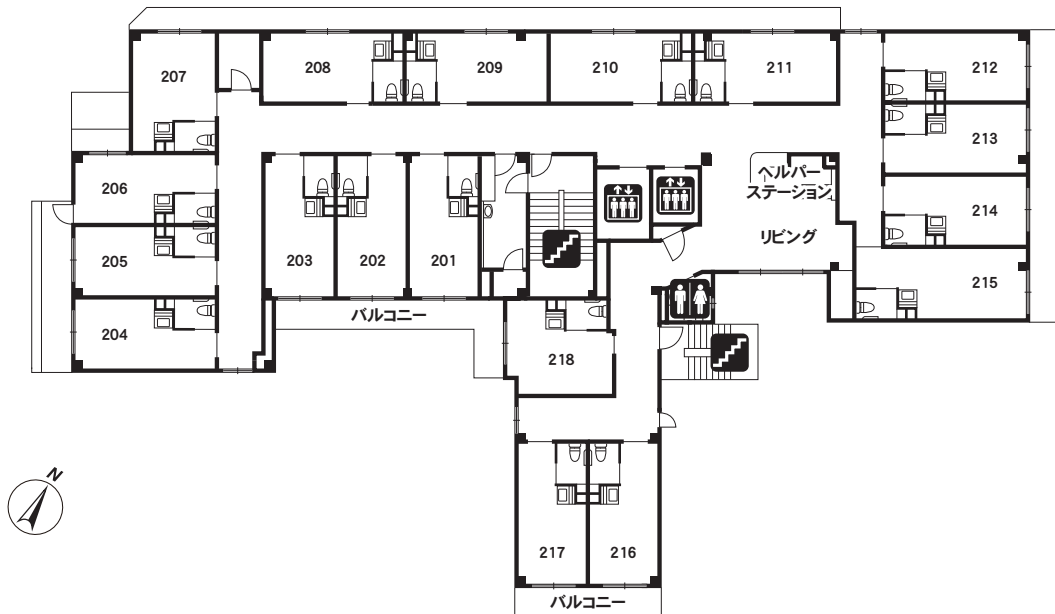
1F

- エントランスホール
- ラウンジ
- 食堂兼機能訓練室
- 相談室
- 健康管理室
- 大浴場
- 機械浴
- 個浴
- 居室 3室



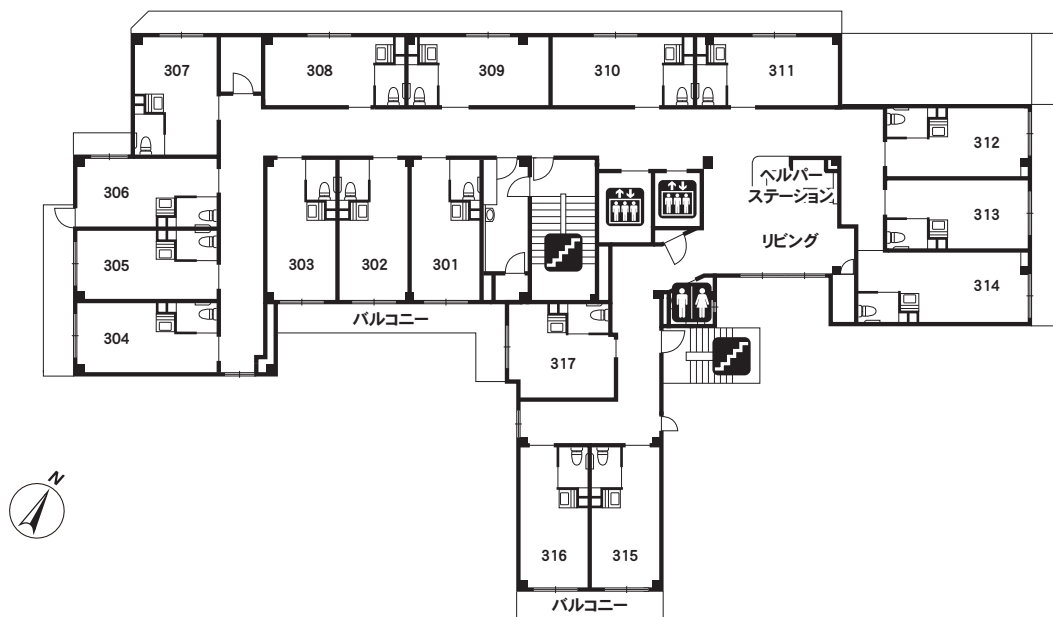
2F

- リビング
- 居室 18室



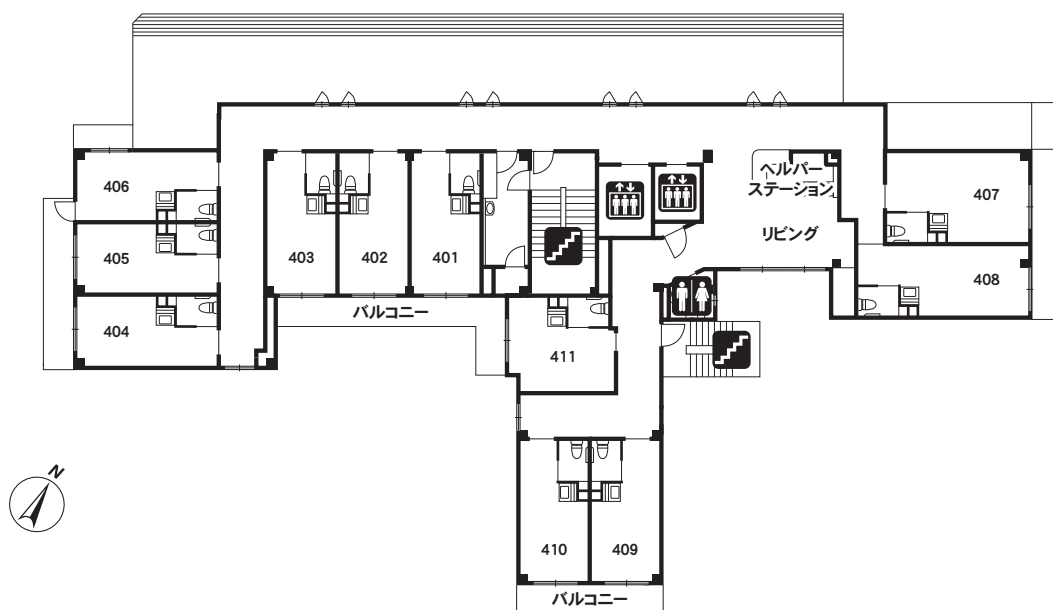
3F

- リビング
- 居室 17室



4F

- リビング
- 居室 11室



エレベーター トイレ 階段