

■敷地面積:740.78m<sup>2</sup> ■延床面積:1,829.20m<sup>2</sup>

■居室:43室 (全室個室) 18,00m<sup>2</sup>

※施工の都合上または行政の指導上、変更になる場合があります。予めご了承ください。

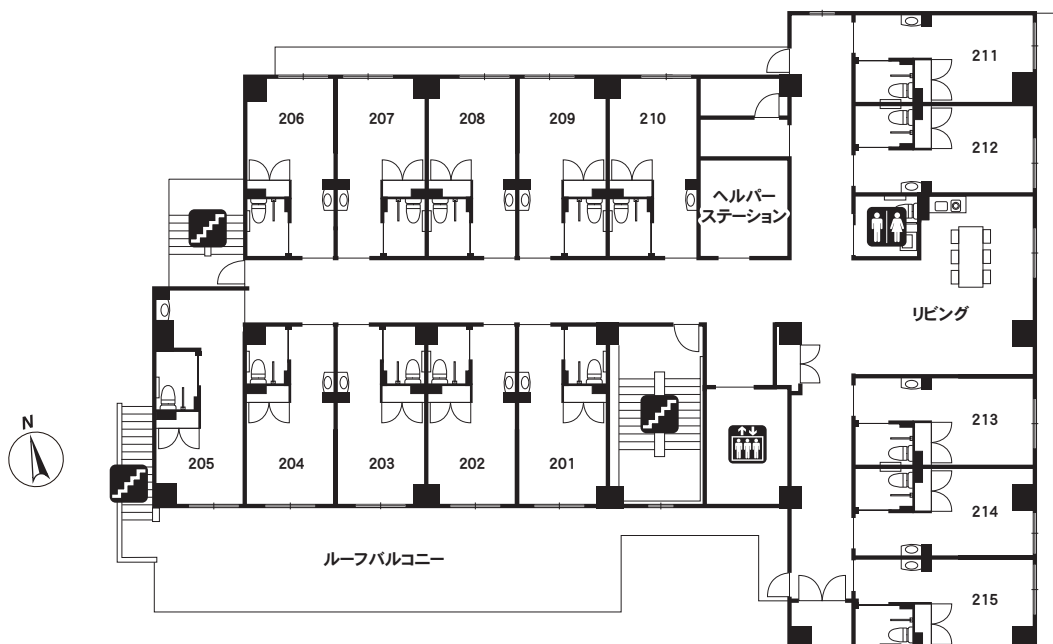
## 1F

- エントランスホール
- 食堂兼機能訓練室
- 相談室
- 健康管理室
- 大浴場
- 機械浴
- 個浴
- クリニック



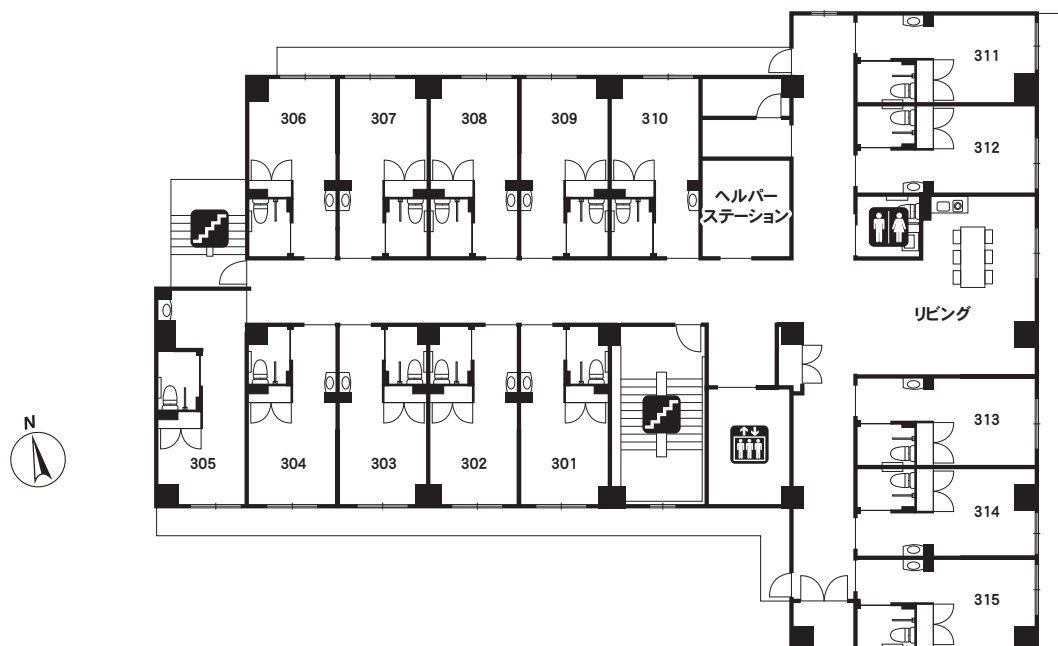
## 2F

- リビング
- 居室 15 室



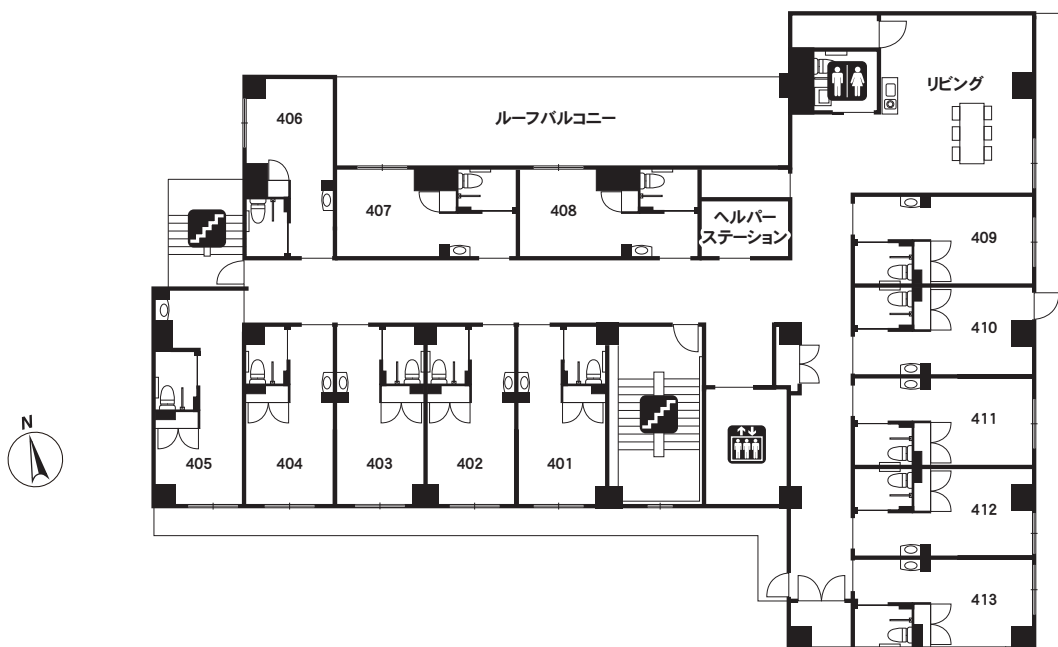
# 3F

- リビング
- 居室 15 室



# 4F

- リビング
- 居室 13 室



エレベーター トイレ 階段