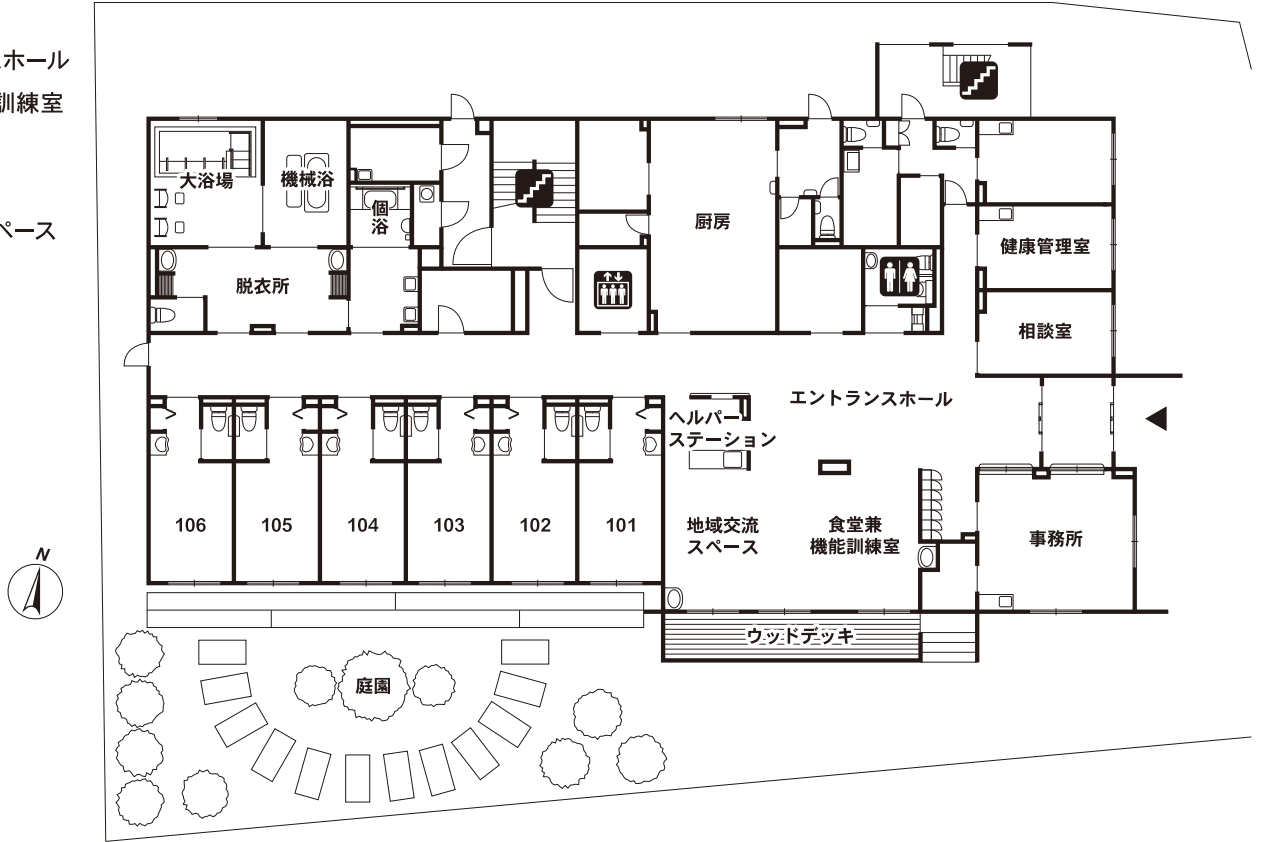


■敷地面積:1,147.33㎡ ■延床面積:1,734.49㎡ ■居室:44室(全室個室) 18.00~19.50㎡

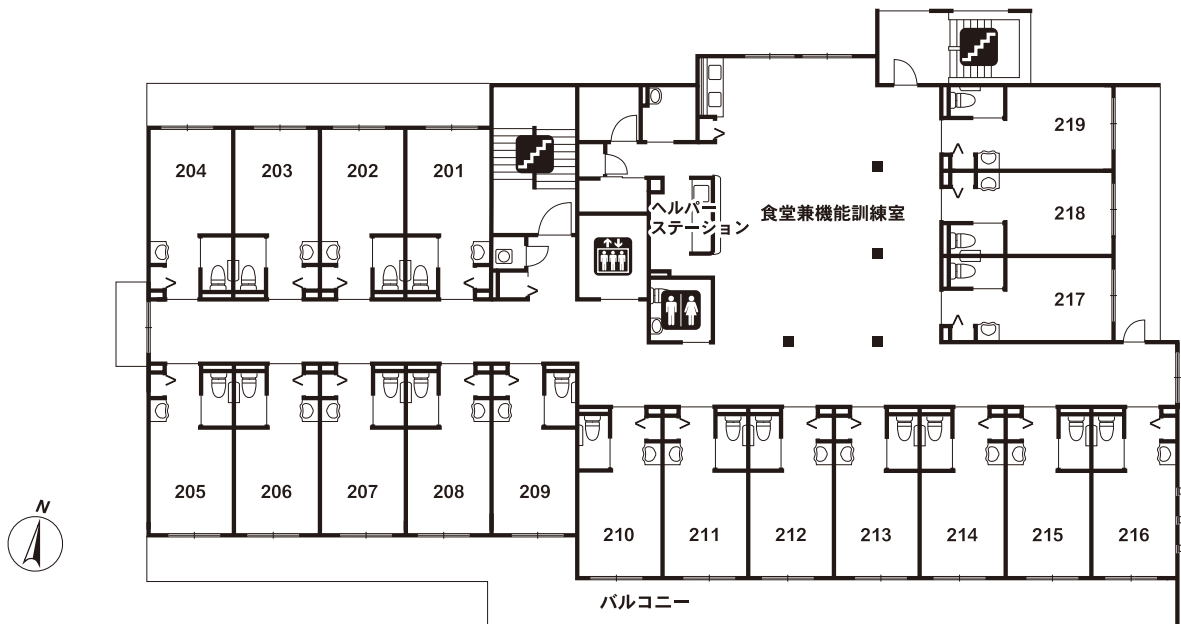
1F

- エントランスホール
- 食堂兼機能訓練室
- 相談室
- 健康管理室
- 地域交流スペース
- 大浴場
- 機械浴
- 個浴
- 居室6室



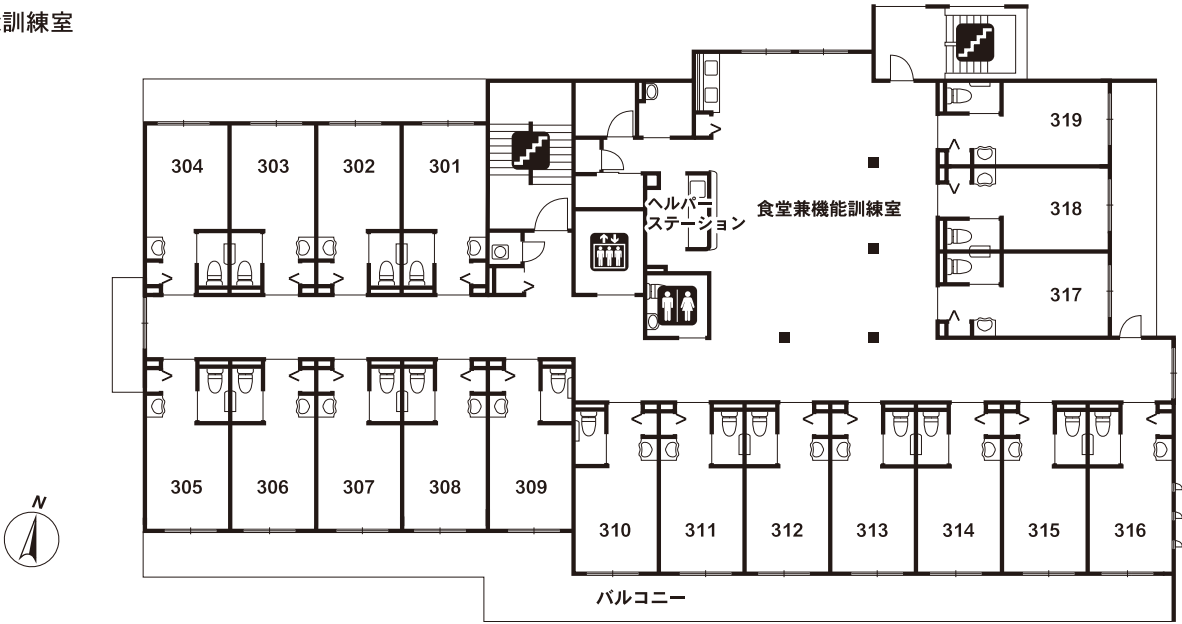
2F

- 食堂兼機能訓練室
- 居室19室



3F

- 食堂兼機能訓練室
- 居室19室



 エレベーター  トイレ  階段