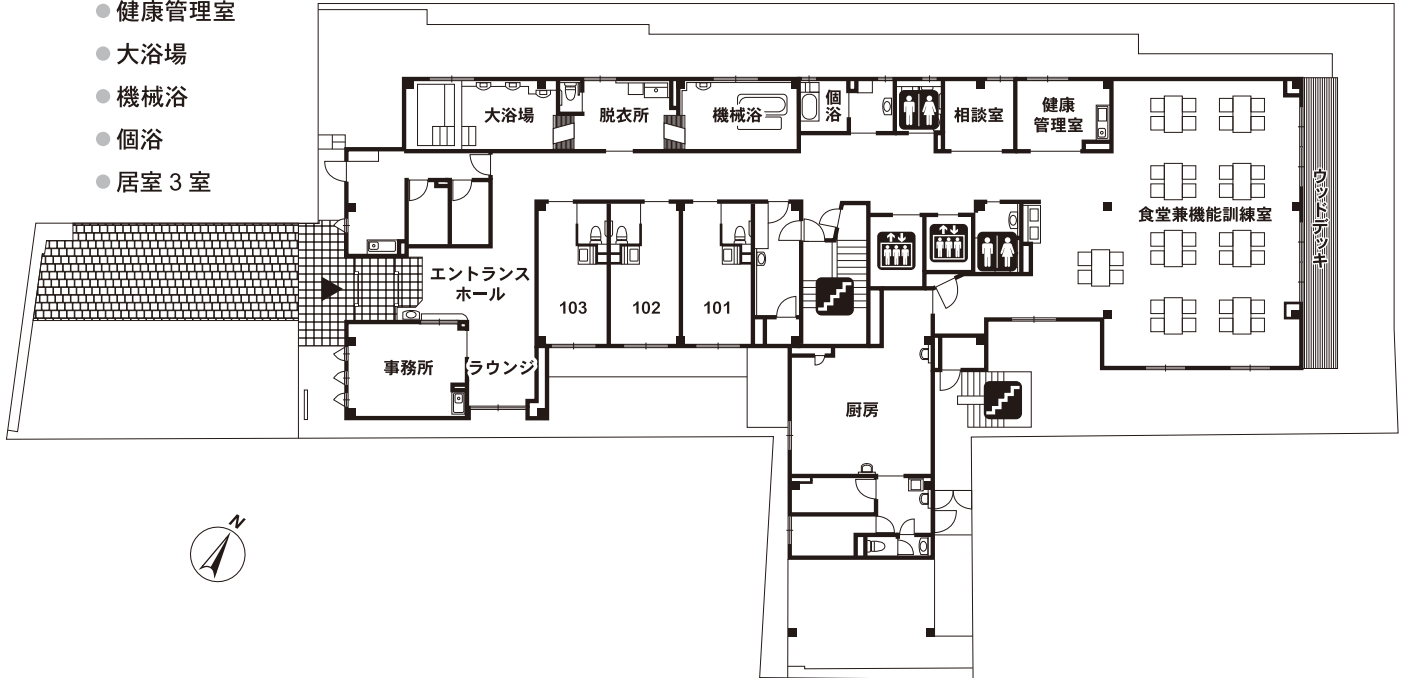
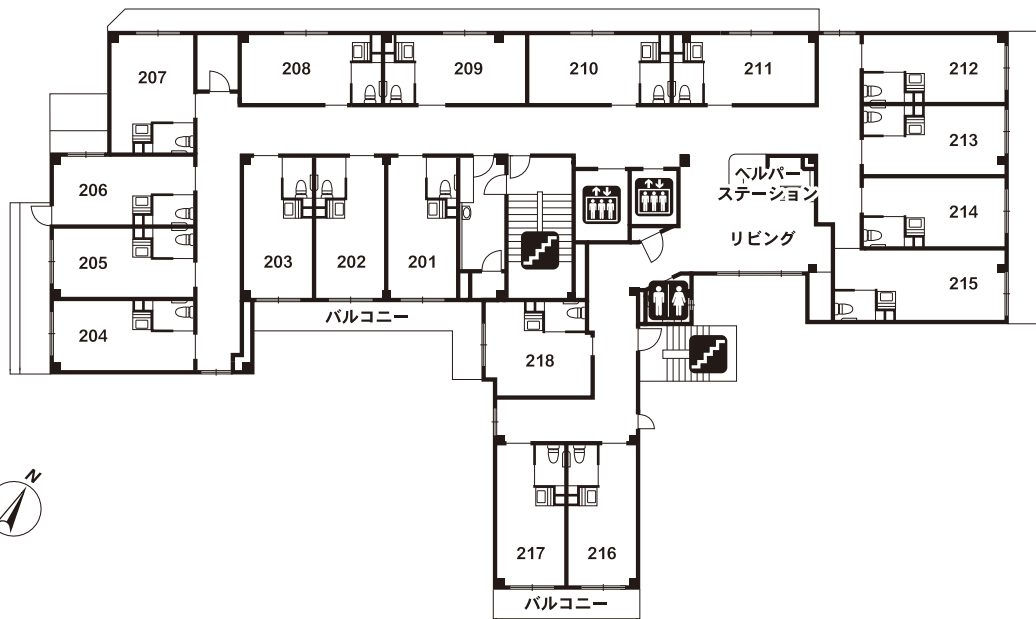


■敷地面積：1,013.62 m<sup>2</sup> ■延床面積：1,969.59m<sup>2</sup> ■居室：49室 (全室個室) 18.00～23.40m<sup>2</sup>

- 1F**
- エントランスホール
  - ラウンジ
  - 食堂兼機能訓練室
  - 相談室
  - 健康管理室
  - 大浴場
  - 機械浴
  - 個浴
  - 居室 3 室



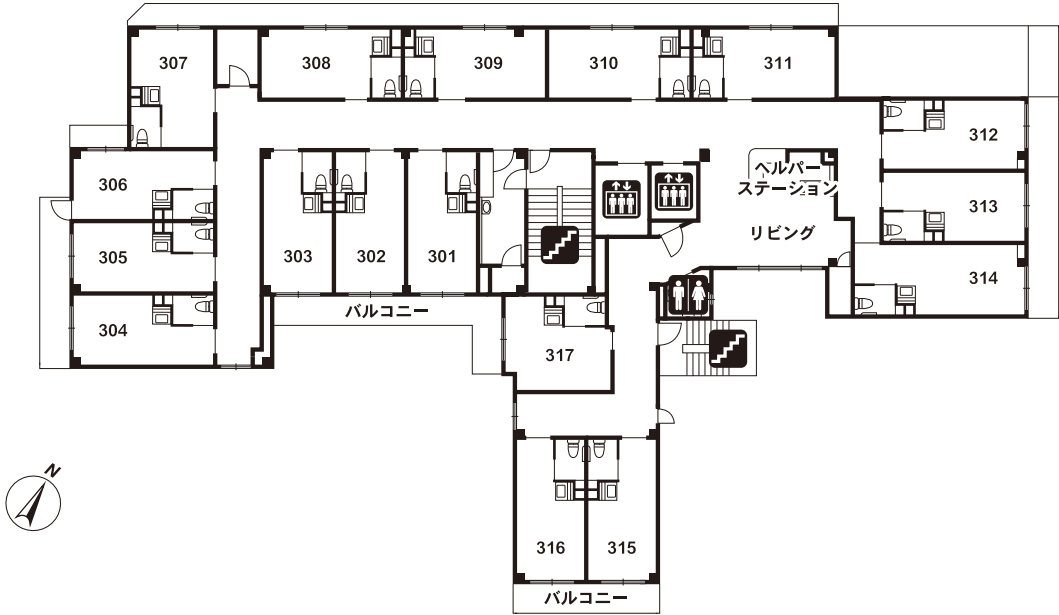
- 2F**
- リビング
  - 居室 18 室



 エレベーター
  トイレ
  階段

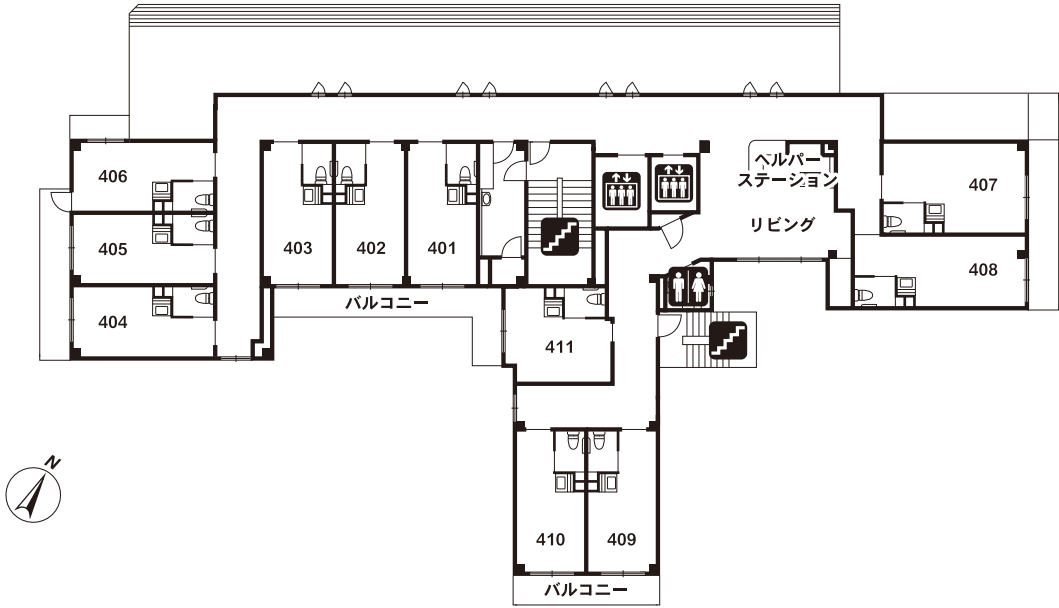
# 3F

- リビング
- 居室 17 室



# 4F

- リビング
- 居室 11 室



 エレベーター
  トイレ
  階段