

■敷地面積：1983.49㎡ ■延床面積：2397.60㎡ ■居室：62室(全室個室)18.34㎡

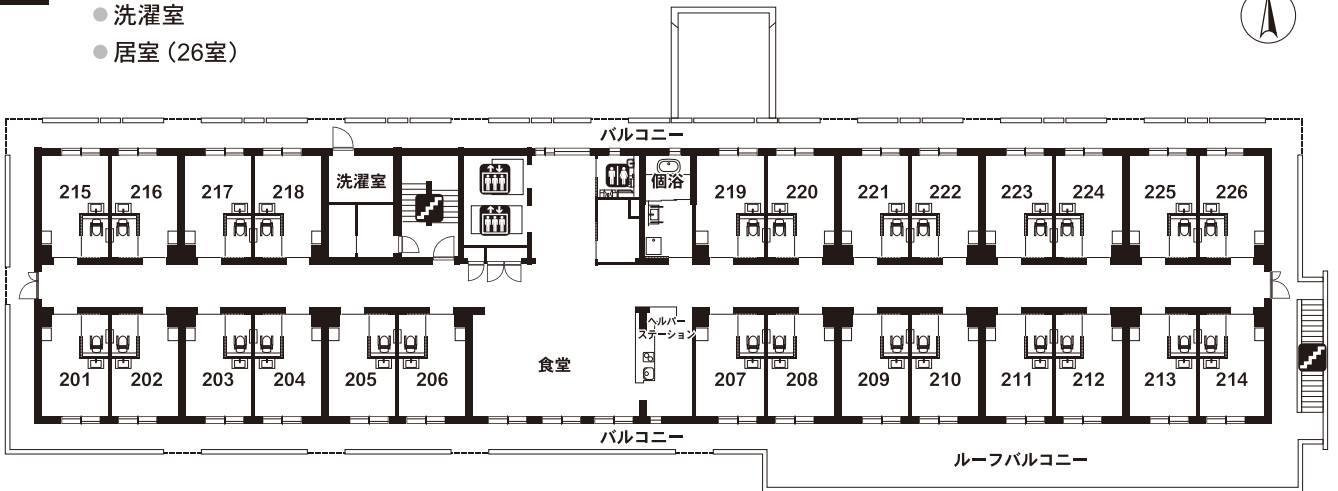
1F

- エントランス
- ラウンジ
- 食堂
- 相談室
- 健康管理室
- 浴室(大浴場・機械浴・個浴)
- 洗濯室
- 居室(10室)
- 居宅介護支援事業所
- 訪問介護事業所



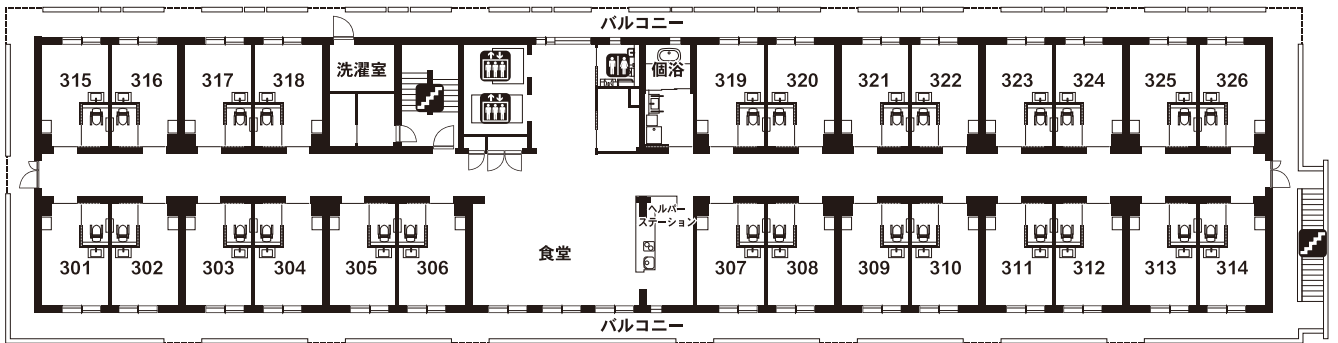
2F

- 食堂
- 浴室(個浴)
- 洗濯室
- 居室(26室)



3F

- 食堂
- 浴室(個浴)
- 洗濯室
- 居室(26室)



エレベーター
 トイレ
 階段