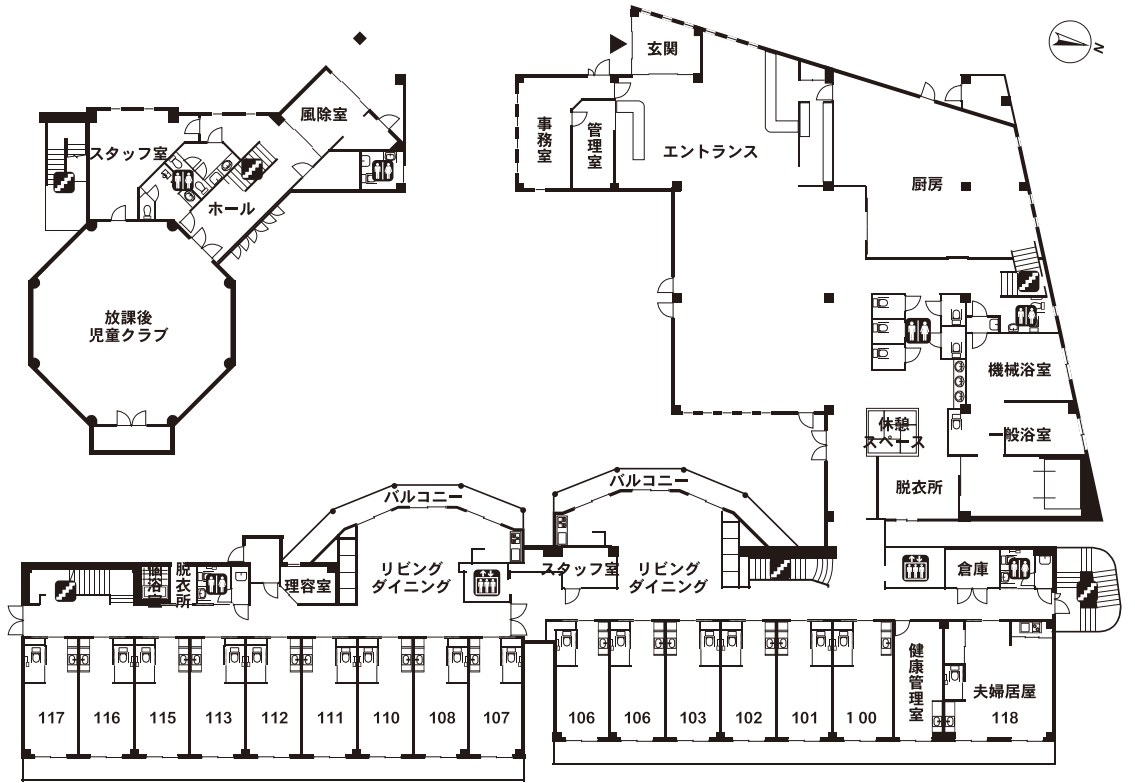


■敷地面積:2,993㎡ ■延床面積:3,547.31㎡(うち、有料老人ホーム 3,045.15㎡)

■居室:全61室 (個室)59室 19.40㎡~21.20㎡(夫婦居室)2室 35.60㎡~38.80㎡

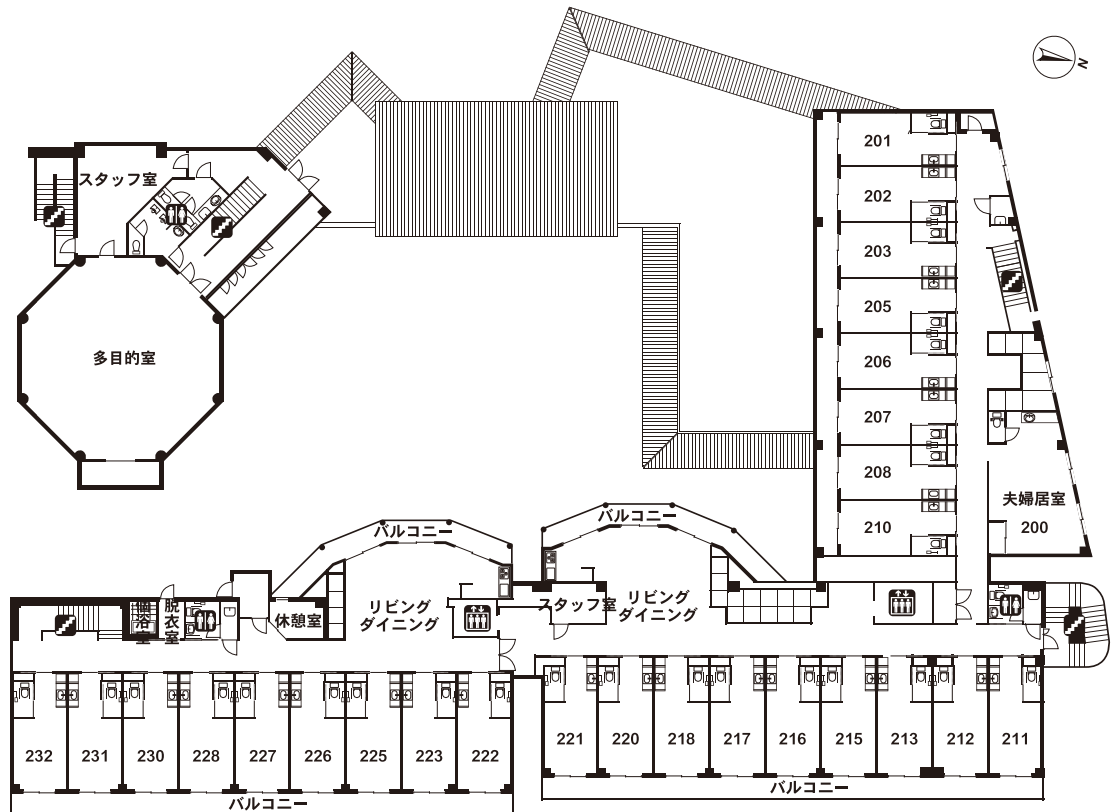
1F

- エントランス
- 健康管理室
- 理美容室
- リビングダイニング
- 一般浴室
- 個室
- 機械浴室
- 個室 (15室)
- 夫婦居室 (1室)
- 放課後児童クラブ



2F

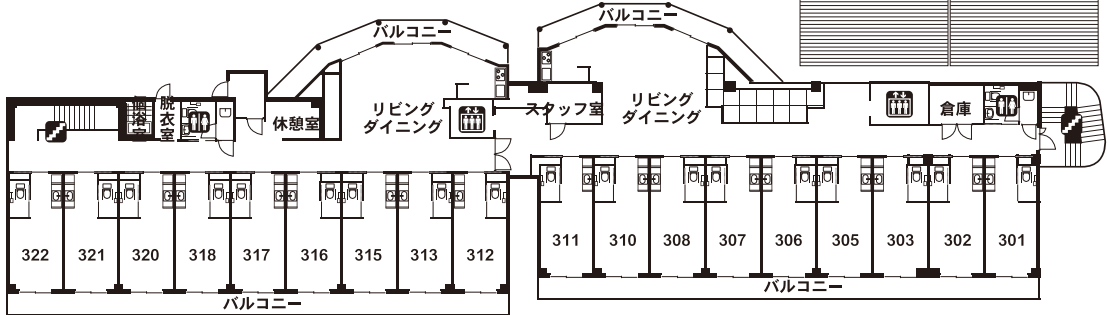
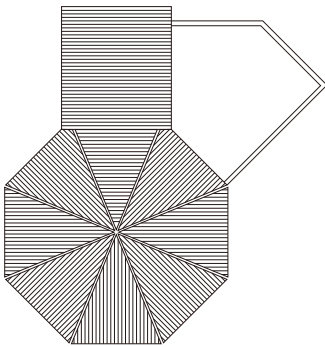
- リビングダイニング
- 個室
- 個室 (26室)
- 夫婦居室 (1室)
- 多目的室



 エレベーター
  トイレ
  階段

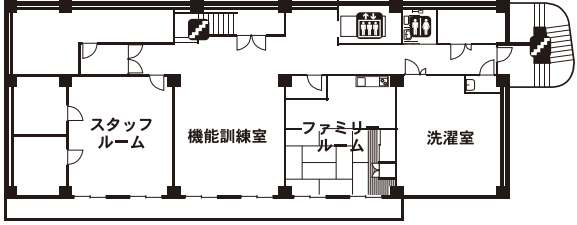
3F

- リビングダイニング
- 個浴室
- 個室 (18室)



B1

- スタッフルーム
- 機能訓練室
- 洗濯室
- ファミリールーム



 エレベーター
  トイレ
  階段