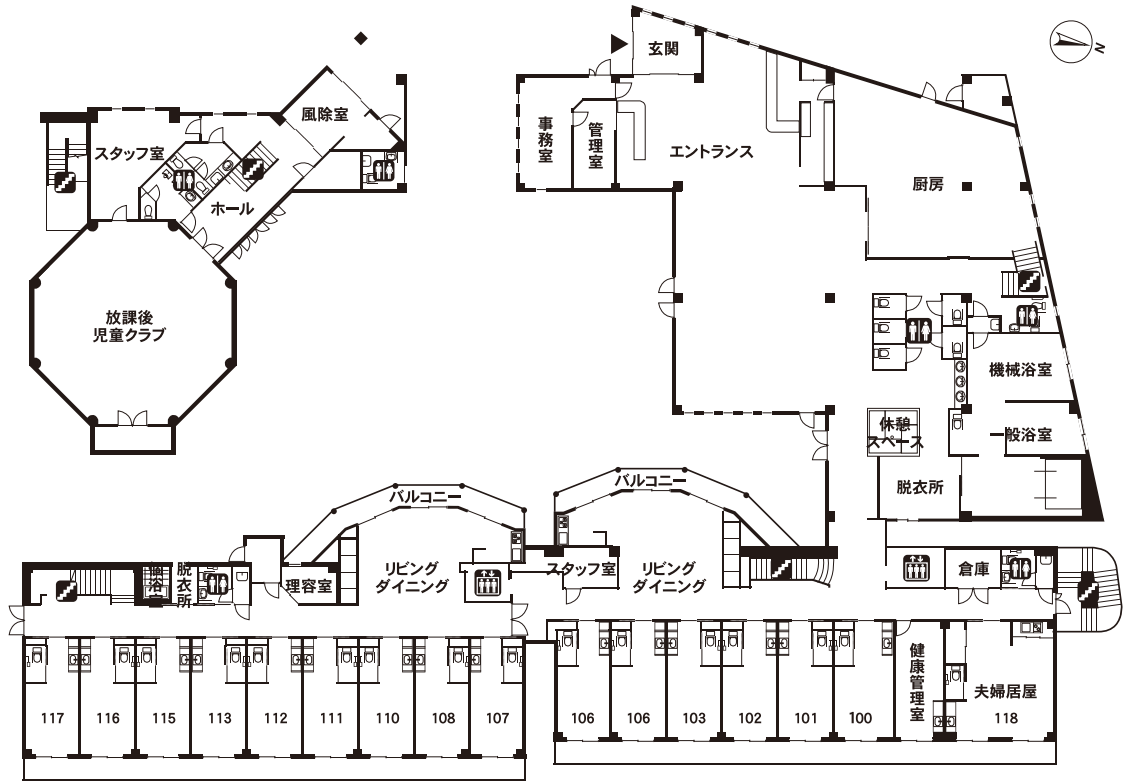


■敷地面積:2993㎡ ■延床面積:3547.31㎡(うち有料老人ホーム 3163.84㎡)  
■居室(個室):19.4㎡~21.2㎡ 59室 / (夫婦居室):35.6㎡~38.8㎡ 2室

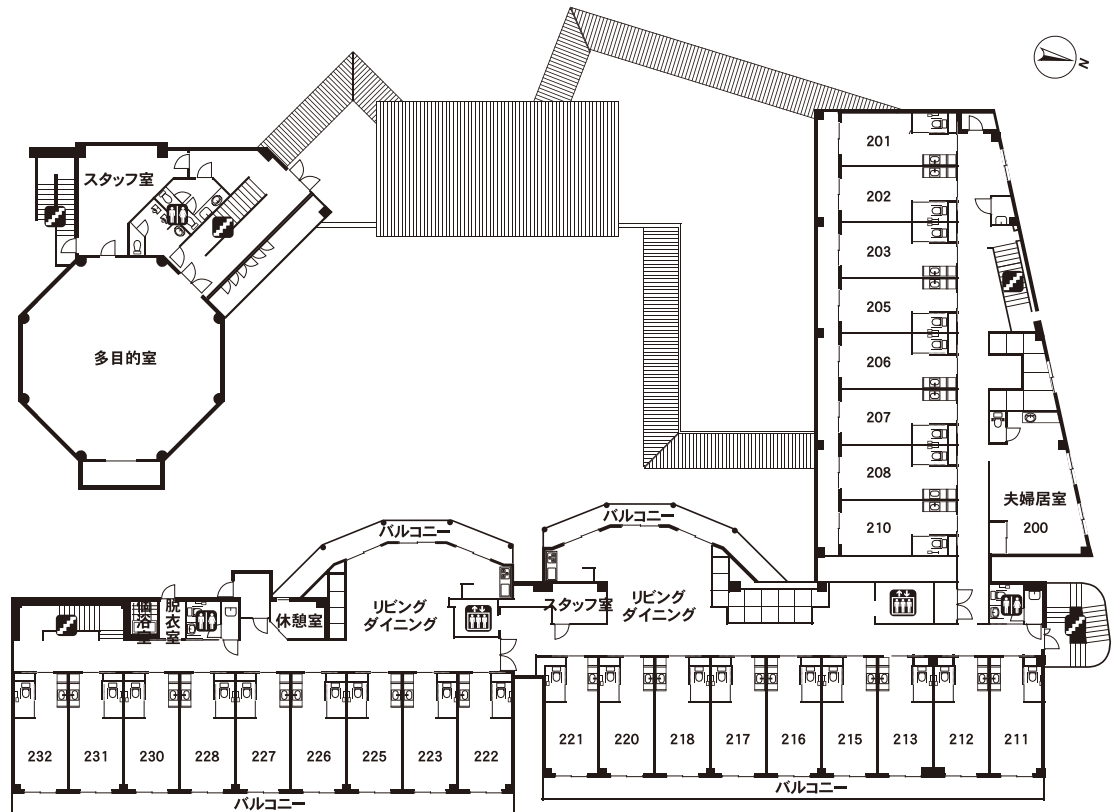
## 1F

- エントランス
- 健康管理室
- 理美容室
- リビングダイニング
- 一般浴室
- 個浴室
- 機械浴室
- 個室 (15室)
- 夫婦居室 (1室)
- 放課後児童クラブ



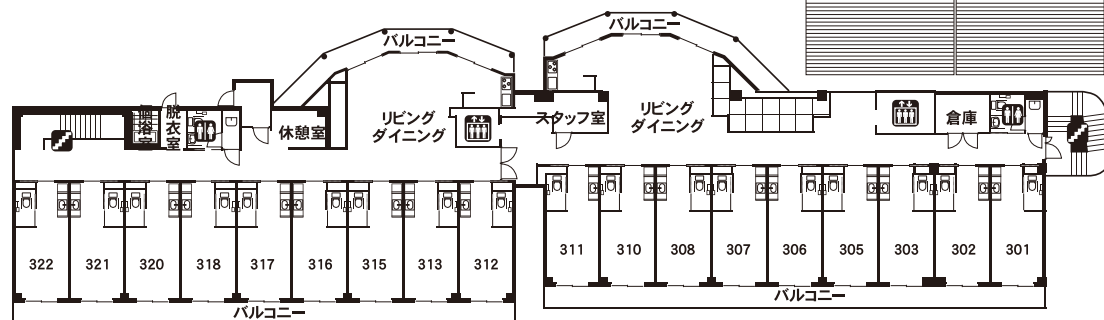
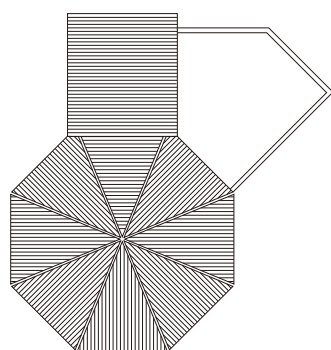
## 2F

- リビングダイニング
- 個浴室
- 個室 (26室)
- 夫婦居室 (1室)
- 多目的室



## 3F

- リビングダイニング
- 個浴室
- 個室 (18室)



## 4F

- スタッフルーム
- 機能訓練室
- 洗濯室
- ファミリールーム

