

■敷地面積:2,301.10㎡ ■延床面積:2,246.13㎡ ■居室(個室):18.00㎡ 64室

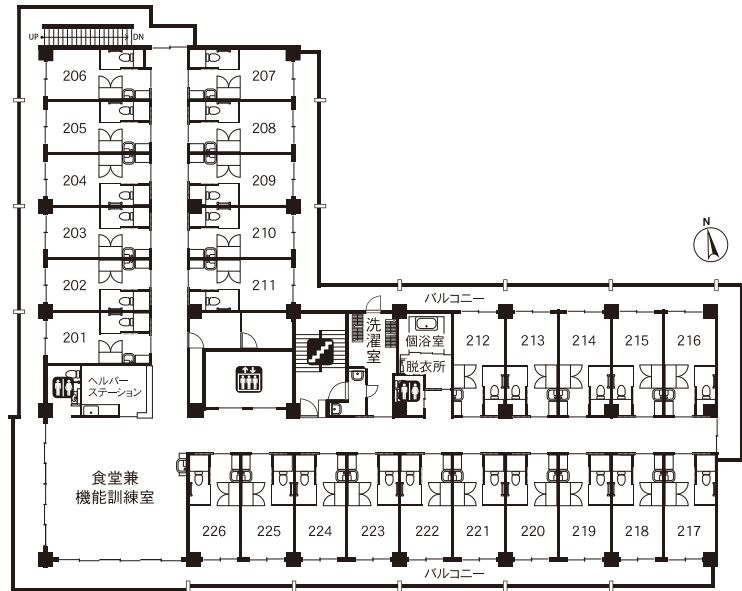
1F

- エントランス
- ラウンジ
- 食堂兼機能訓練室
- 応接兼相談室
- 健康管理室
- 洗濯室
- 理美容室
- 大浴室
- 機械浴
- 居室(12室)



2F

- 食堂兼機能訓練室
- 洗濯室
- 個浴室
- 居室(26室)



3F

- 食堂兼機能訓練室
- 洗濯室
- 個浴室
- 居室(26室)

