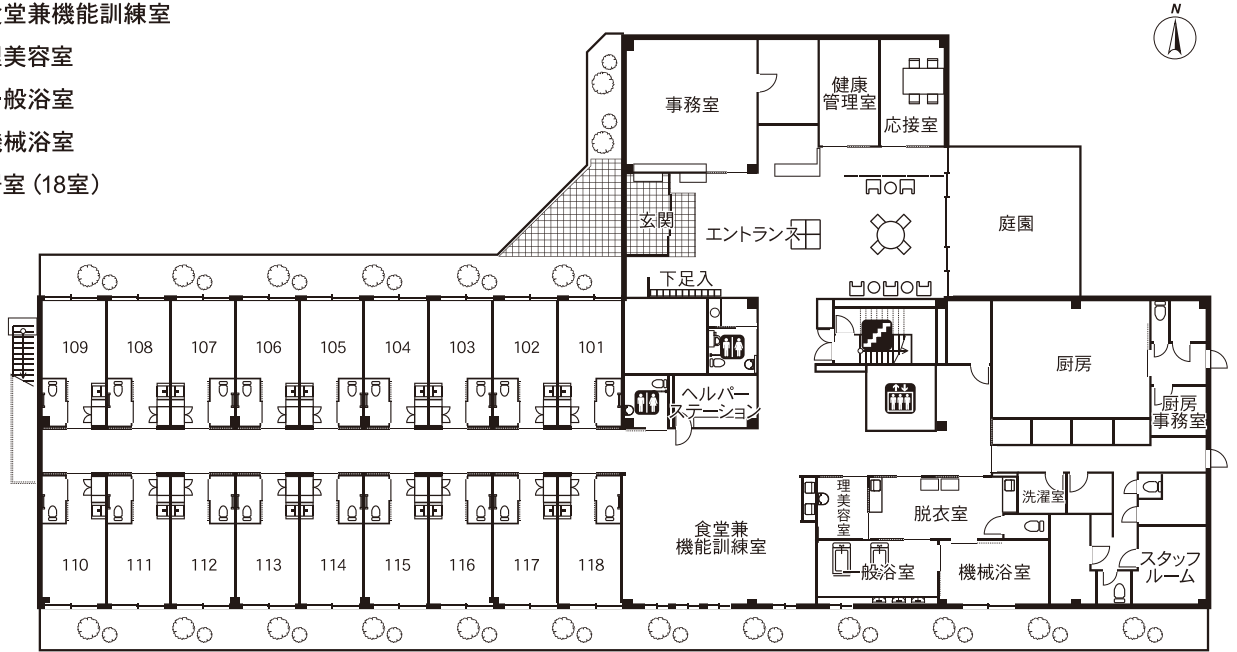


■敷地面積:2,295.74㎡ ■延床面積:1,929.16㎡ ■居室(個室):18.00㎡ 50室

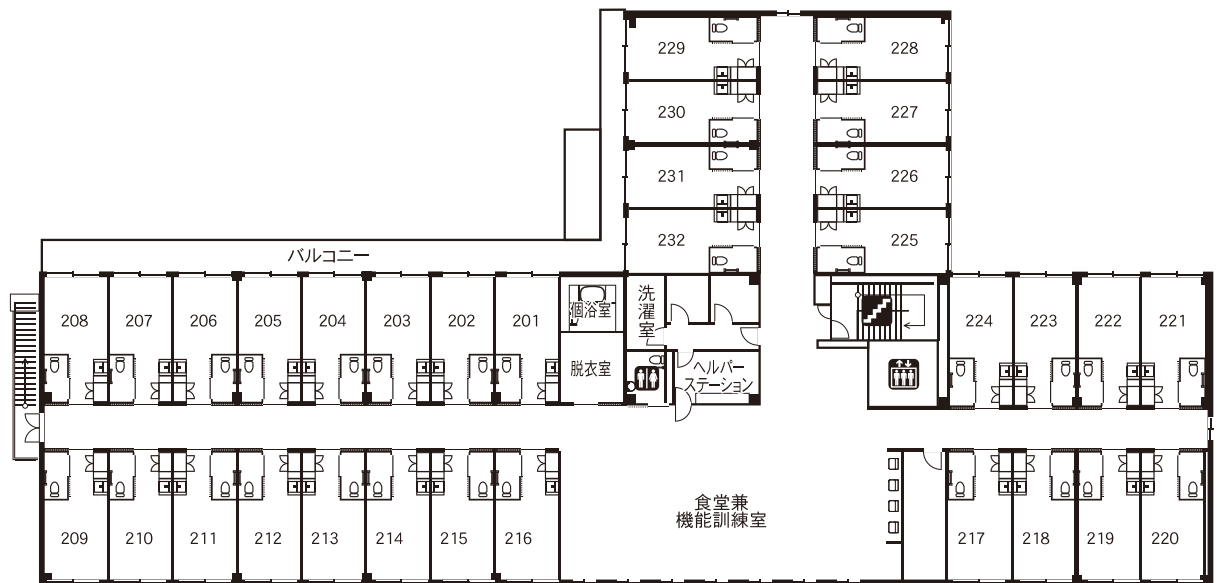
1F

- エントランス
- 健康管理室
- 応接室
- 食堂兼機能訓練室
- 理美容室
- 一般浴室
- 機械浴室
- 居室 (18室)



2F

- 食堂兼機能訓練室
- 個室
- 居室 (32室)



 エレベーター
  トイレ
  階段