

「セミナー・イベント」のご案内

「木下の介護」では、介護の知識提供や体験機会となるセミナーやイベントを開催しております。さまざまな催しをご用意しておりますので、ぜひお気軽にご参加いただき、皆様の健康と暮らし、そしてお悩みの解決にお役立てください。

3/20(日)

11:30~13:00

要予約

ご予約受付:3/18(金)17時まで

ホームで味わうホームの『ランチ』

健康管理に配慮したホームの通常食をお試しいただけます。

定員
5名



14:00~15:00

要予約

ご予約受付:3/18(金)17時まで

エンジョイ! 健康促進『フィットネス』

バランスボールを使って楽しく健康促進を!

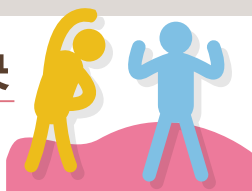
定員
5名

会場

介護付
有料老人ホーム **ライフコミュニケーションいずみ中央**

【所在地】神奈川県横浜市泉区和泉中央南5-19-11

【アクセス】●相模鉄道いずみ野線「いずみ中央」駅より徒歩10分(約800m)



3/24(木)

9:45~10:45

要予約

ご予約受付:3/22(火)17時まで

元気の秘訣♪ お手軽『健康体操』体験会

ご自宅でも簡単にできる!介護状態にならないための体操をご紹介します。

定員
10名

会場

介護付
有料老人ホーム **ライフコミュニケーション希望が丘**

【所在地】神奈川県横浜市旭区東希望が丘18-1

【アクセス】●相鉄本線「希望ヶ丘」駅北口より徒歩8分(約640m)



セミナー・イベントご参加のみ、ホームご見学のみも受け付けております。
また、ご希望の方には介護についてのお悩みなどのご相談も承ります。

裏面にも介護に役立つセミナーやイベントのご案内がございます。ぜひ、ご覧ください。

「セミナー・イベント」のご案内

ご興味のあるセミナー・イベントに、ぜひ、お気軽にご参加ください。

3/27 (日)
11:30~13:00

要予約

ご予約受付:3/25(金)17時まで

ホームで味わうホームの『ランチ』

健康管理に配慮したホームの通常食をお試しいただけます。

定員
5名



14:00~15:00

要予約

ご予約受付:3/25(金)17時まで

季節のお花で★ 『フラワーリースづくり』体験

季節の草花を組み合わせせてオリジナルリースをつくりましょう!

定員
5名

会場

介護付
有料老人ホーム **ライフコミュニケーション上大岡**

【所在地】神奈川県横浜市港南区大久保3-5-53
【アクセス】●京浜急行線「上大岡」駅より京浜急行バス1番のりば
「南高校」行にて「久保坂」下車徒歩1分(約80m)



3/31 (木)
14:00~15:00

要予約

ご予約受付:3/29(火)17時まで

音楽でリラックス♪ 『ミュージックセラピー』

心地よい音色で、リラックスのひと時を。
音楽による癒しの効果を体験してみませんか?

定員
10名

会場

介護付
有料老人ホーム **ライフコミュニケーション本郷台**

【所在地】神奈川県横浜市栄区飯島町2073
【アクセス】●JR東海道線「大船」駅東口ターミナル2番のりばより
江ノ島電鉄バス「戸塚駅」「飯島団地」行にて「大道」下車
徒歩2分(約160m)



ご見学・施設に関するお問い合わせなど、お気軽にお電話ください