

# 「セミナー・イベント」のご案内

「木下の介護」では、介護の知識提供や体験機会となるセミナーやイベントを開催しております。さまざまな催しをご用意しておりますので、ぜひお気軽にご参加いただき、皆様の健康と暮らし、そしてお悩みの解決にお役立てください。

1/24(日)

14:00～

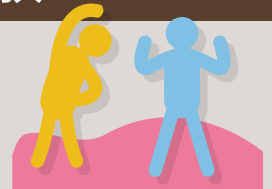
要予約

ご予約受付:1/23(土)17時まで

## 頭・身体・心スッキリ! NPO法人主催「認知症予防体操」体験

定員  
5名

体操とゲームで認知症を予防!楽しみながら頭を使い、健康な方には『転ばぬ先の杖』、認知症に不安のある方には『発症の先送り効果』、発症している方には『悪化防止・生活改善効果』を期待できます。皆さんで脳を活性化させ、今から認知症を予防してまいりましょう



### 介護付 有料老人ホーム リアンレーヴ入間

「武蔵藤沢」駅より徒歩6分と利便性に優れた立地。ご自宅のように寛いでいただける温かな雰囲気と、お一人おひとりに寄り添うきめ細やかなサービスが魅力のホームで、やすらぎに満ちた健やかな暮らしの実現をお手伝いいたします。

【所在地】 埼玉県入間市下藤沢319-3  
【アクセス】 ●西武池袋線「武蔵藤沢」駅より徒歩6分(約460m)



外観



ロビー



居室



食堂



※西武池袋線急行利用の場合  
※所要時間は日中平常時のもので時間帯により多少異なります。  
乗り換え時間・待ち時間は含まれません。

会場

セミナー・イベントご参加のみ、ホームご見学のみも受け付けております。また、ご希望の方には介護についてのお悩みなどのご相談も承ります。

裏面にも介護に役立つセミナーやイベントのご案内がございます。ぜひ、ご覧ください。

# 「セミナー・イベント」のご案内

ご興味のあるセミナー・イベントに、ぜひ、お気軽にご参加ください。

1/19 (火)

13:00～

要予約

ご予約受付:1/18(月)17時まで

## ランチ付! 三遊亭喜八楽『落語会』

定員  
5名

三遊亭圓楽門下の真打、三遊亭喜八楽による落語会!  
木下グループ「木下の台所」のランチとともに、楽しいひと時をお過ごしください。



会場

介護付  
有料老人ホーム **リアンレーヴ高田馬場**

【所在地】東京都新宿区下落合1-6-9

【アクセス】●JR山手線・西武新宿線「高田馬場」駅より徒歩7分(約560m)  
●西武新宿線「下落合」駅より徒歩8分(約640m)



1/22 (金)

14:00～

要予約

ご予約受付:1/21(木)17時まで

## 伝統芸能を観て聴いて 楽しもう!『雅楽演奏会』

定員  
10名

プロの演奏者による迫力の生演奏!集中して音楽を  
楽しむことは、脳の活性化にもつながります。ぜひご参加ください。

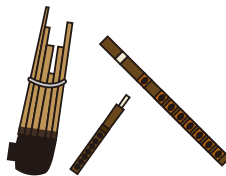


会場

介護付  
有料老人ホーム **ライフコミュニケーション豊島園**

【所在地】東京都練馬区早宮4-37-26

【アクセス】●西武新宿線・都営地下鉄大江戸線「豊島園」駅  
大江戸線A2出口より徒歩8分(約640m)



1/25 (月)

14:00～

要予約

ご予約受付:1/24(日)17時まで

## お正月特別企画! 『歌舞伎三味線』鑑賞会

定員  
5名

重要文化財総合認定保持者の常磐津先生による迫力の生演奏!  
日本人の心に響く「伝統芸能」で、心もリフレッシュできます。



会場

サービス付き  
高齢者向け住宅 **リアンレーヴ小平式番館**

【所在地】東京都小平市美園町2-10-19

【アクセス】●西武新宿線「小平」駅より徒歩3分(約230m)



ご見学・施設に関するお問い合わせなど、お気軽にお電話ください