

参加費無料

「セミナー・イベント」のご案内

「木下の介護」では、介護の知識提供や体験機会となるセミナーやイベントを開催しております。さまざまな催しをご用意しておりますので、ぜひお気軽にご参加いただき、皆様の健康と暮らし、そしてお悩みの解決にお役立てください。

1/22(金)
14:00~15:00

要予約

ご予約受付:1/20(水)17時まで

名人芸を楽しむ☆ 三遊亭 鳳志『落語会』

三遊亭圓楽一門会に所属する真打が登場！
名人による噺で、新春を笑って迎えましょう。

定員
10名



会場 介護付有料老人ホーム ライフコミュニケーション 蕨

【所在地】埼玉県蕨市北町2-6-12
【アクセス】●JR京浜東北線「蕨」駅西口より国際興業バス「蕨市役所」下車徒歩2分(約160m)

【出演】
落語家
三遊亭 鳳志



1/23(土)
11:30~13:30

要予約

ご予約受付:1/21(木)17時まで

新橋演舞場特製！ 『演舞場の台所』弁当ご試食

月に一度の大人気イベント食！ホームで大好評の新橋演舞場の特製弁当をお楽しみください。

限定
5食



会場 介護付有料老人ホーム 応援家族 東川口

【所在地】埼玉県川口市東川口1-11-14
【アクセス】●JR武蔵野線・埼玉高速鉄道「東川口」駅北口より徒歩5分(約340m)



1/23(土)
14:30~15:00

要予約

ご予約受付:1/21(木)17時まで

簡単！楽しい♪ 『アクセサリーづくり』体験

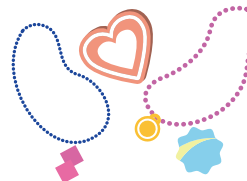
誰でも簡単にできるアクセサリーづくりをご紹介します。
楽しみながらオリジナルの一品を作ってみませんか。

定員
5名



会場 介護付有料老人ホーム ライフコミュニケーション 大宮北

【所在地】埼玉県さいたま市北区別所町16-3
【アクセス】●JR高崎線「宮原」駅東口より東武バス「上尾車庫」上尾駅行にて「宮原四丁目」「鈴木」下車徒歩5分(約400m)



セミナー・イベントご参加のみ、ホームご見学のみも受け付けております。
また、ご希望の方には介護についてのお悩みなどのご相談も承ります。

裏面にも介護に役立つセミナーやイベントのご案内がございます。ぜひ、ご覧ください。

参加費無料

「セミナー・イベント」のご案内

ご興味のあるセミナー・イベントに、ぜひ、お気軽にご参加ください。

1/24(日)
14:00~15:00

要予約

ご予約受付:1/22(金)17時まで

美しい音色でリラックス♪ 『音楽療法』体験会

心地よい音色でリラックスのひと時を。
音楽による癒しの効果を体験してみませんか？

定員
10名



会場

介護付
有料老人ホーム **応援家族 庄和館**

【所在地】埼玉県春日部市西金野井64-24
【アクセス】●東武アーバンパークライン(野田線)「南桜井」駅
北口より徒歩9分(約700m)



1/25(月)
14:00~15:00

予約不要

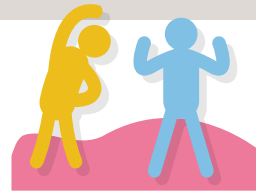
楽しくカラダを動かそう☆ 『3B体操』で健康促進

老若男女を問わず、誰でも簡単に楽しく取り組める
「3B体操」をご紹介します。

会場

介護付
有料老人ホーム **リアンレーヴ川口**

【所在地】埼玉県川口市八幡木1-13-12
【アクセス】●JR京浜東北線「川口」駅東口より
国際興業バス「1107・サンテピア」行にて
「八幡木中学校入口」下車徒歩3分(約220m)



1/29(金)
14:00~15:00

要予約

ご予約受付:1/25(月)17時まで

陶芸教室 『つぼみ花器』を作ろう！

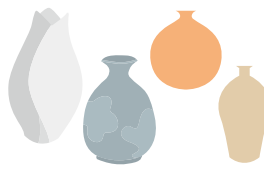
ホームで日々提供しているお食事をお試しいただけます。
また、介護の個別相談も承ります！

定員
5名

会場

介護付
有料老人ホーム **ライフコミュニケーション大宮東**

【所在地】埼玉県さいたま市大宮区天沼町2-150-1
【アクセス】●JR線・東武アーバンパークライン(野田線)「大宮」駅
東口より東武バス3番のりば「北浦和」行にて
「天沼車庫」下車徒歩2分(約160m)



ご見学・施設に関するお問い合わせなど、お気軽にお電話ください