

# 「セミナー・イベント」のご案内

「木下の介護」では、介護の知識提供や体験機会となるセミナーやイベントを開催しております。さまざまな催しをご用意しておりますので、ぜひお気軽にご参加いただき、皆様の健康と暮らし、そしてお悩みの解決にお役立てください。

12/26(土)  
13:00~14:00

要予約

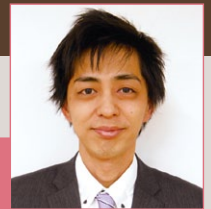
ご予約受付:12/25(金)17時まで

## 介護のプロが教える! 『認知症の見分け方』セミナー

定員  
10名

認知症の予防方法、早期発見のポイントや介護のコツなど介護のプロが、認知症について『基礎』から分かりやすく解説いたします。認知症についての疑問やお困りごとなど、ご質問やご相談も承りますので、この機会にぜひお気軽にご参加ください。

【講師】  
リアンレーヴ小平  
施設長 鎌田 弘誠



### サービス付き 高齢者向け住宅 リアンレーヴ小平弐番館

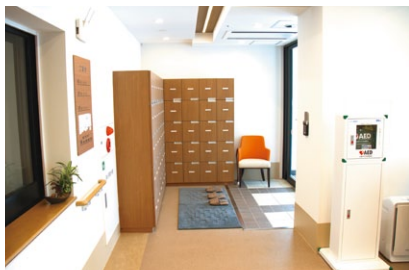
「小平」駅より徒歩3分とアクセス抜群の立地。生活相談や安否確認など、シニアの将来への安心を支えるサービスを備えた住まいで、これまでのライフスタイルはそのままに、より快適で自由な暮らしをお楽しみいただけます。

【所在地】 東京都小平市美園町2-10-19

【アクセス】 ●西武新宿線「小平」駅より徒歩3分(約230m)



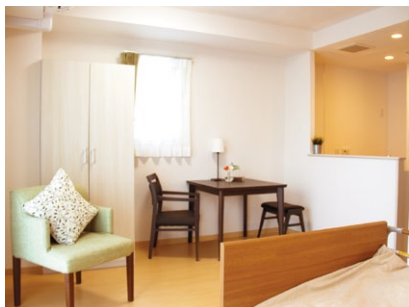
会場



エントランス



ビロティエ



居室



食堂



外観

セミナー・イベントご参加のみ、ホームご見学のみも受け付けております。また、ご希望の方には介護についてのお悩みなどのご相談も承ります。

裏面に介護に役立つセミナーやイベントのご案内がございます。ぜひ、ご覧ください。

# 「セミナー・イベント」のご案内

ご興味のあるセミナー・イベントに、ぜひ、お気軽にご参加ください。

12/22(火)  
14:00~

要予約

ご予約受付:12/21(月)17時まで

## 機能訓練指導員と行う! 本格『リハビリ筋力体操』

定員  
10名

ホームのリハビリ担当員による本格的な体操です!軽快なトークを交えて和気藹々とした雰囲気。楽しんでご参加いただけます。



会場

介護付  
有料老人ホーム **リアンレーヴ入間**

【所在地】埼玉県入間市下藤沢319-3  
【アクセス】●西武池袋線「武蔵藤沢」駅より徒歩6分(約460m)



12/25(金)  
16:30~18:00

要予約

ご予約受付:12/24(木)17時まで

## 生演奏を楽しもう♪ 『クリスマス演奏会』

定員  
10名

プロの演奏家による「チューバ」と「バンジョー」のハーモニーで、素敵な聖夜をお過ごしいただけます。



会場

介護付  
有料老人ホーム **ライフコミュニケーション豊島園**

【所在地】東京都練馬区早宮4-37-26  
【アクセス】●西武新宿線・都営地下鉄大江戸線「豊島園」駅  
大江戸線A2出口より徒歩8分(約640m)



12/27(日)  
14:00~

要予約

ご予約受付:12/26(土)17時まで

## つきたてのお餅を味わおう! 『餅つき大会』

定員  
10名

目で行われる「餅つき」パフォーマンスは迫力満点!大盛り上がりの冬の一大イベントをお楽しみください。



会場

介護付  
有料老人ホーム **リアンレーヴ高田馬場**

【所在地】東京都新宿区下落合1-6-9  
【アクセス】●JR山手線・西武新宿線「高田馬場」駅より徒歩7分(約560m)  
●西武新宿線「下落合」駅より徒歩8分(約640m)



ご見学・施設に関するお問い合わせなど、お気軽にお電話ください