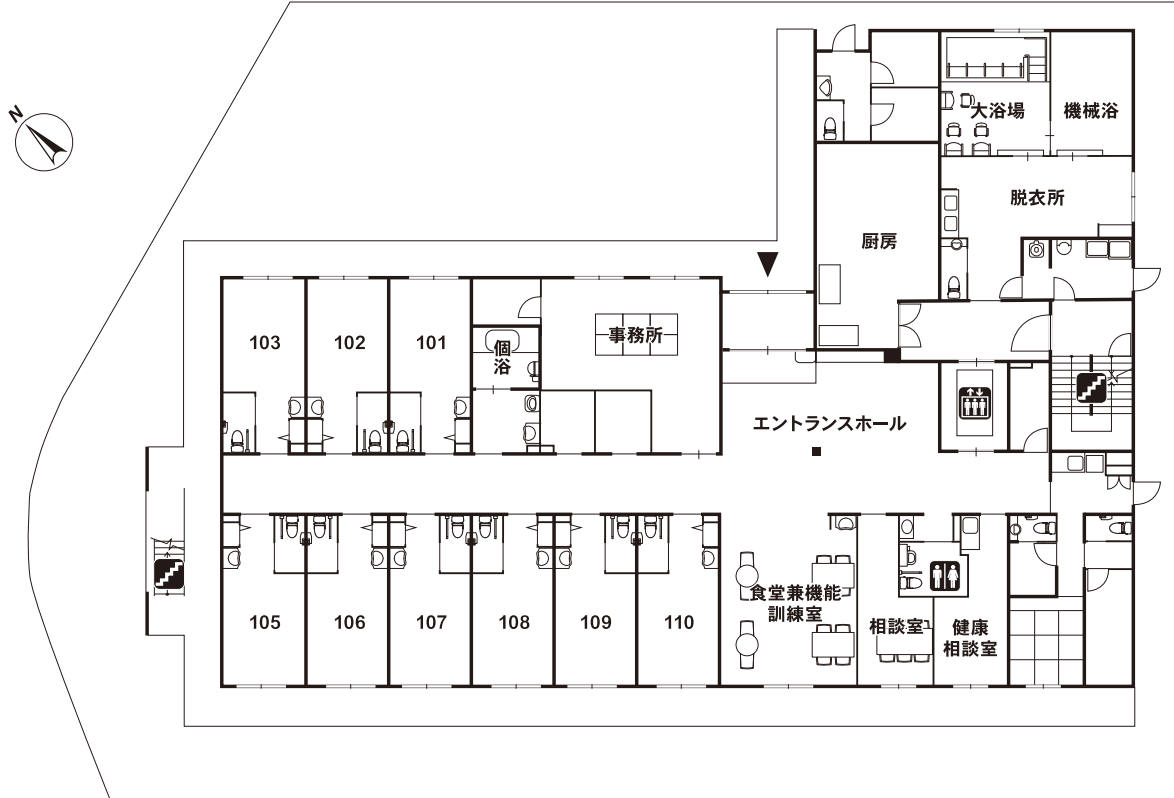


■敷地面積:1,115.92㎡ ■延床面積:1,839.04㎡ ■居室:45室(全室個室) 18.75㎡

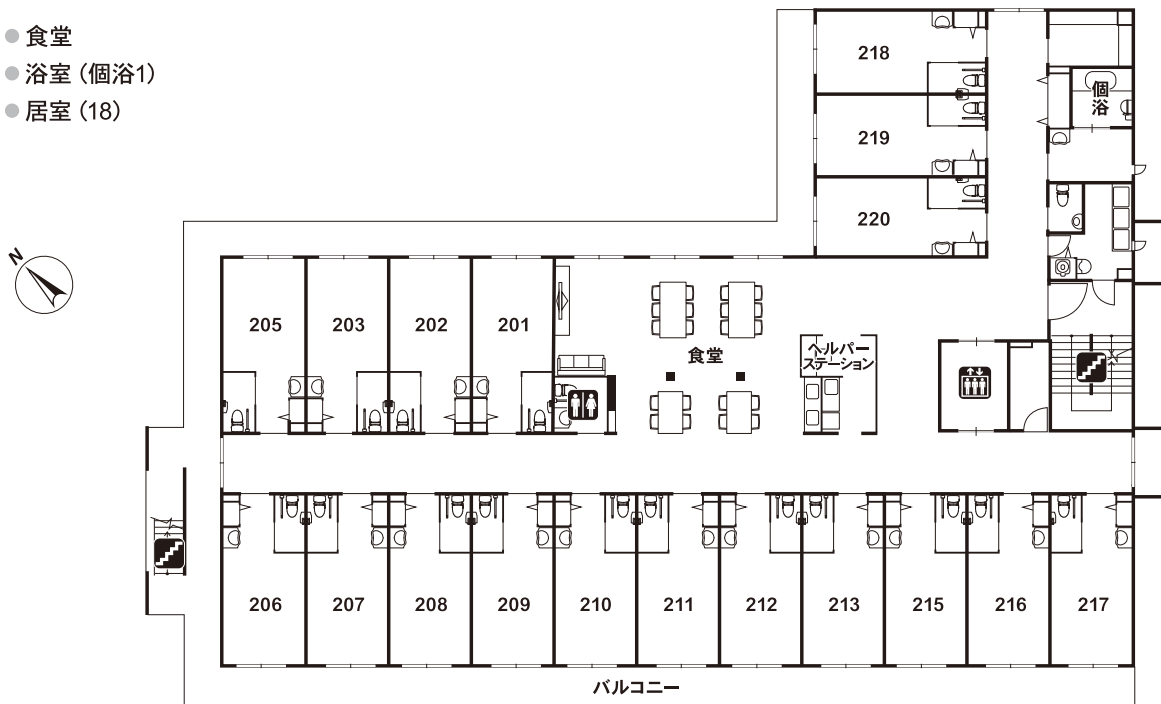
1F

- エントランスホール
- 食堂兼機能訓練室
- 相談室
- 健康相談室
- 浴室(大浴場1・機械浴1・個浴1)
- 居室(9)



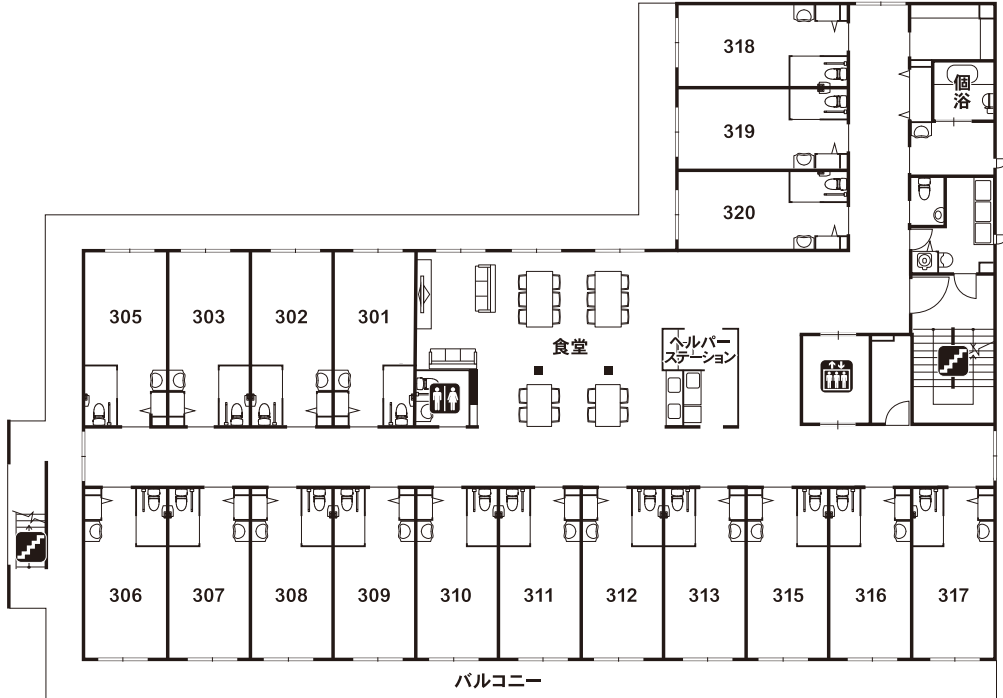
2F

- 食堂
- 浴室(個浴1)
- 居室(18)



3F

- 食堂
- 浴室 (個浴1)
- 居室 (18)



 エレベーター
  トイレ
  階段