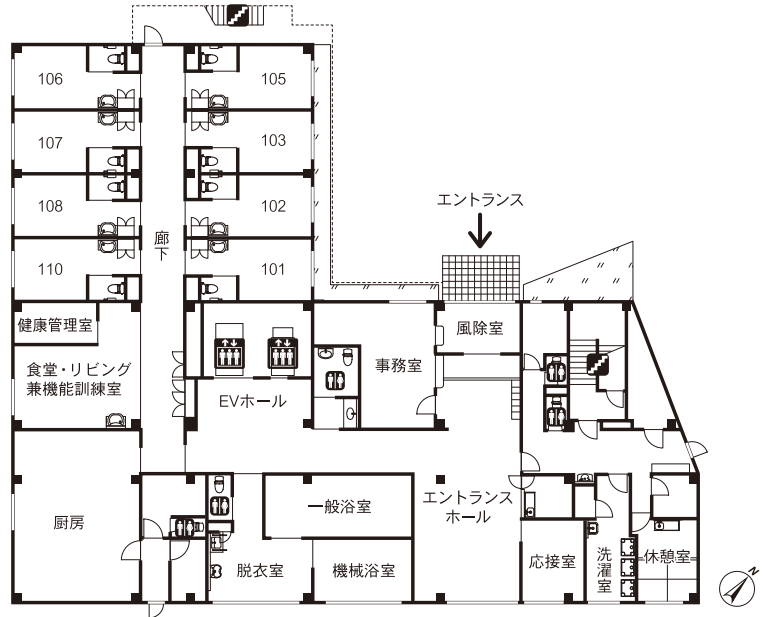


■敷地面積: 1,072.12㎡ ■延床面積: 1,836.21㎡ ■居室(個室): 18.00㎡~18.06㎡ 46室

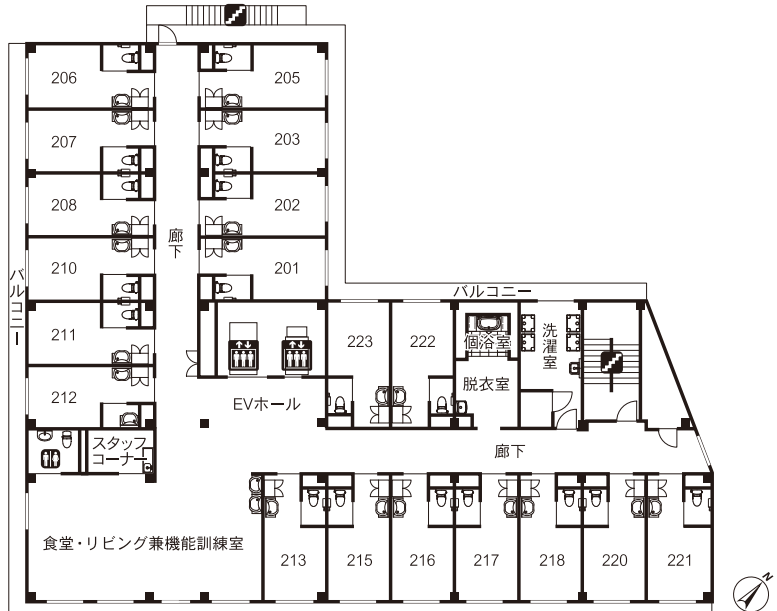
## 1F

- エントランス
- 応接室
- 一般浴室
- 機械浴室
- 食堂・リビング兼機能訓練室
- 健康管理室
- 居室 (8室)



## 2F

- 個浴室
- 食堂・リビング兼機能訓練室
- 居室 (19室)



## 3F

- 個浴室
- 食堂・リビング兼機能訓練室
- 居室 (19室)

