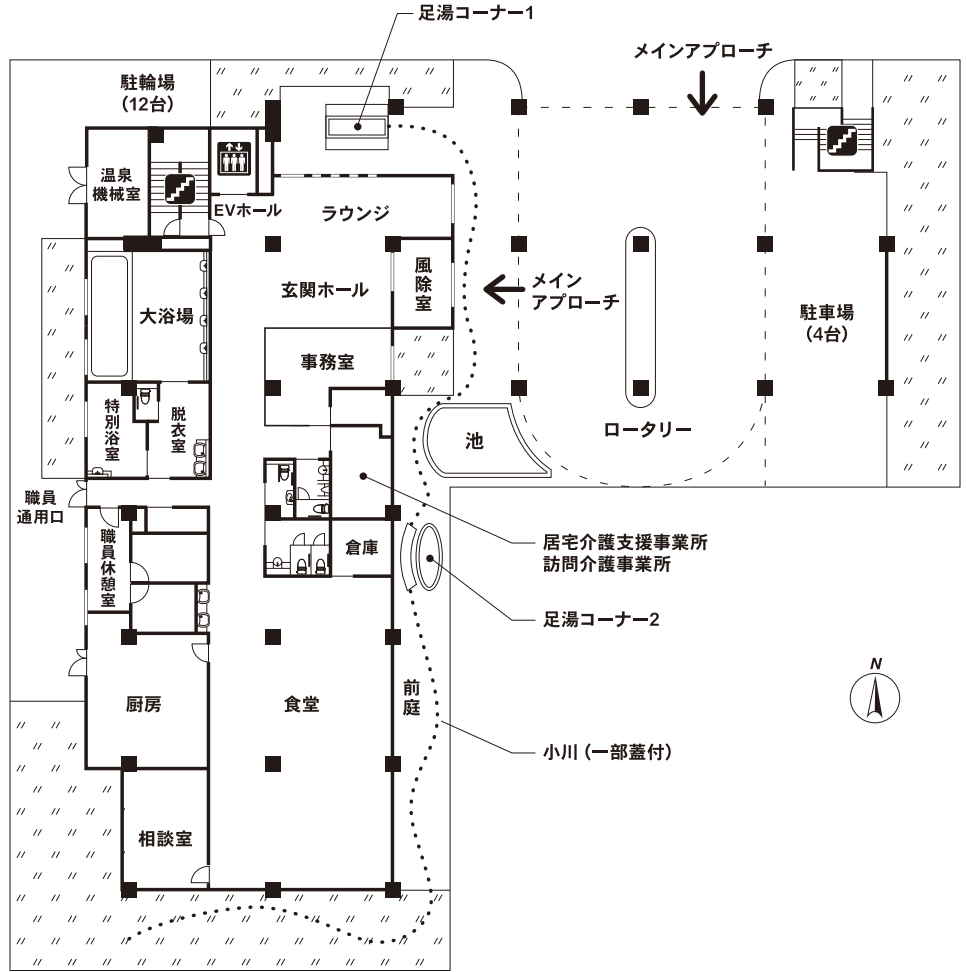


■敷地面積:1,571.94㎡ ■延床面積:2,448.59㎡(うち、有料老人ホーム部分 2,219.09㎡)  
■居室:全48室[個室(A・B・C・D・E・Fタイプ)46室:18.12~25.73㎡ / 夫婦居室(Gタイプ)2室:36.19㎡]

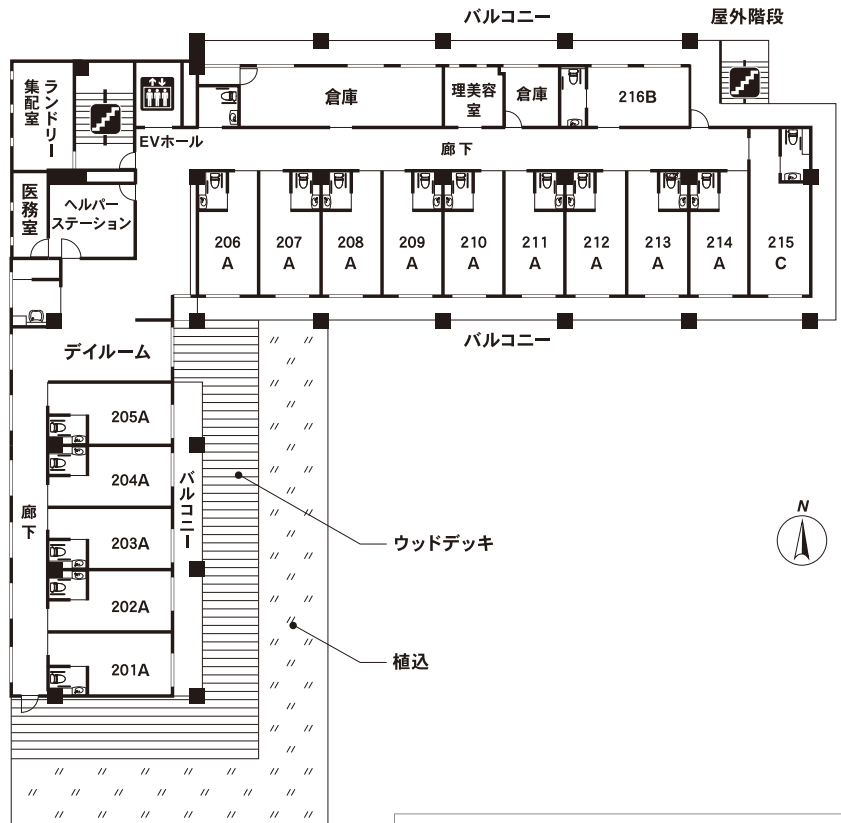
1F

- 駐車場(4台)
- 駐輪場(12台)
- 足湯コーナー(2ヶ所)
- 前庭
- 池
- 小川
- 玄関ホール
- ラウンジ
- 食堂
- 大浴場
- 特別浴室
- 相談室
- 事務室



2F

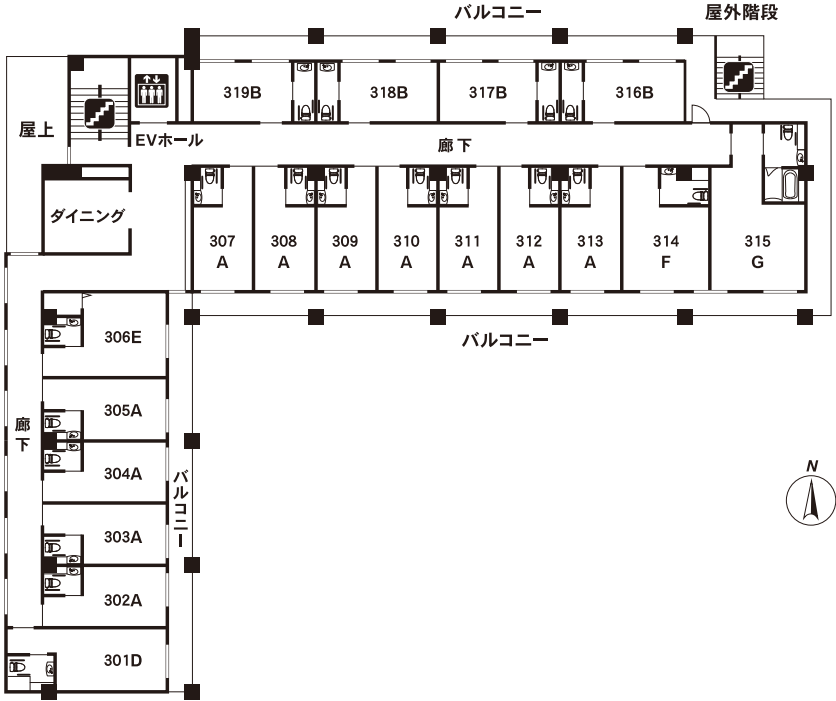
- デイルーム
  - 理美容室
  - ウッドデッキ
  - 屋上庭園
  - 医務室
  - 個室
- Aタイプ(18.12㎡)…14  
Bタイプ(18.42㎡)…1  
Cタイプ(23.59㎡)…1



エレベーター
 トイレ
 階段

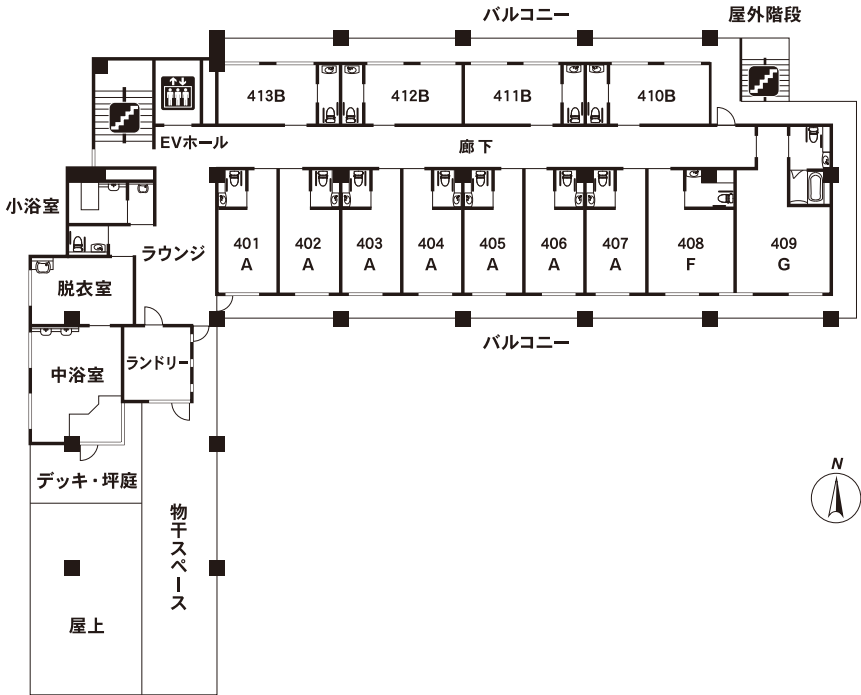
# 3F

- ダイニング
- 個室
  - Aタイプ(18.12㎡)…11
  - Bタイプ(18.42㎡)…4
  - Dタイプ(24.22㎡)…1
  - Eタイプ(25.64㎡)…1
  - Fタイプ(25.73㎡)…1
- 夫婦居室
  - Gタイプ(36.19㎡)…1



# 4F

- ラウンジ
- 小浴室
- 中浴室
- デッキ・坪庭
- 個室
  - Aタイプ(18.12㎡)…7
  - Bタイプ(18.42㎡)…4
  - Fタイプ(25.73㎡)…1
- 夫婦居室
  - Gタイプ(36.19㎡)…1



 エレベーター
  トイレ
  階段