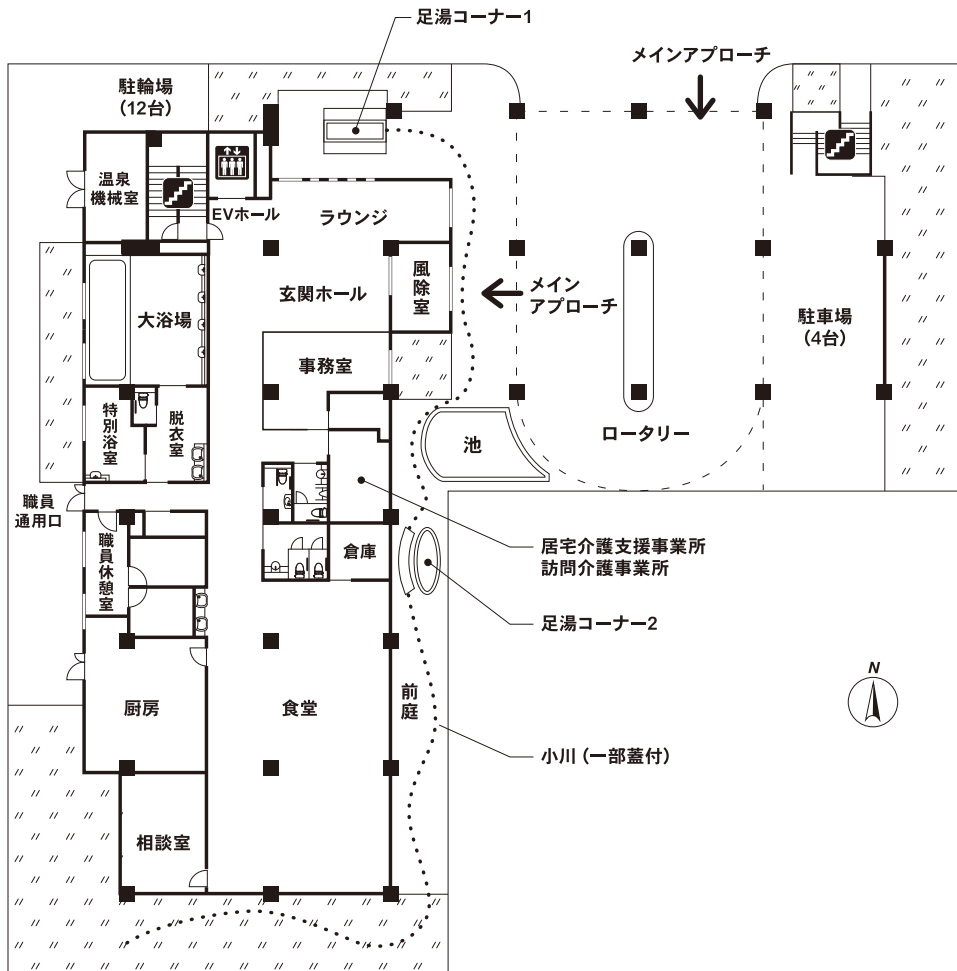


■敷地面積: 1571.94㎡ ■延床面積: 2382.40㎡ ■介護居室: 個室46室 / 夫婦居室2室

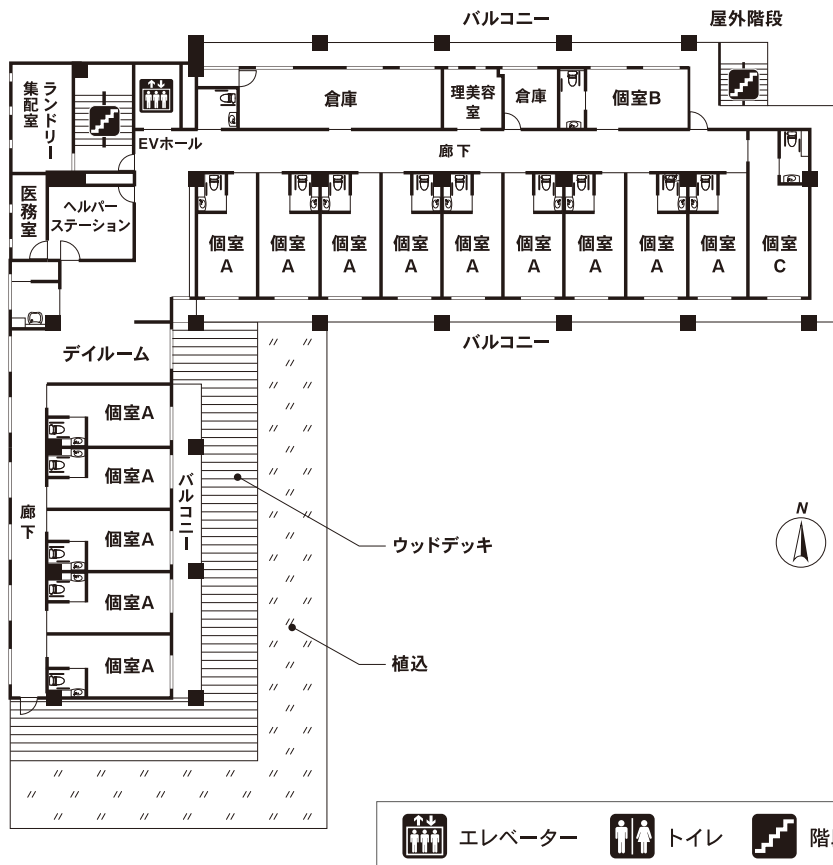
1F

- 駐車場 (4台)
- 駐輪場 (12台)
- 足湯コーナー (2ヶ所)
- 前庭
- 池
- 小川
- 玄関ホール
- ラウンジ
- 食堂
- 大浴場
- 特別浴室
- 相談室
- 事務室



2F

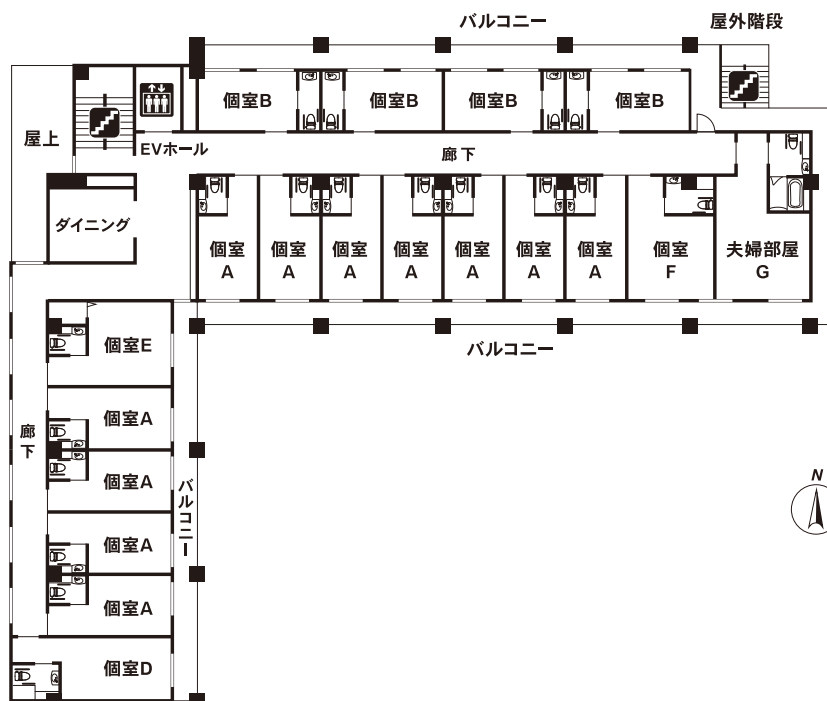
- デイルーム
- 理美容室
- ウッドデッキ
- 屋上庭園
- 医務室
- 個室A (18.12㎡) …14室
- 個室B (18.42㎡) …1室
- 個室C (23.59㎡) …1室



エレベーター
 トイレ
 階段

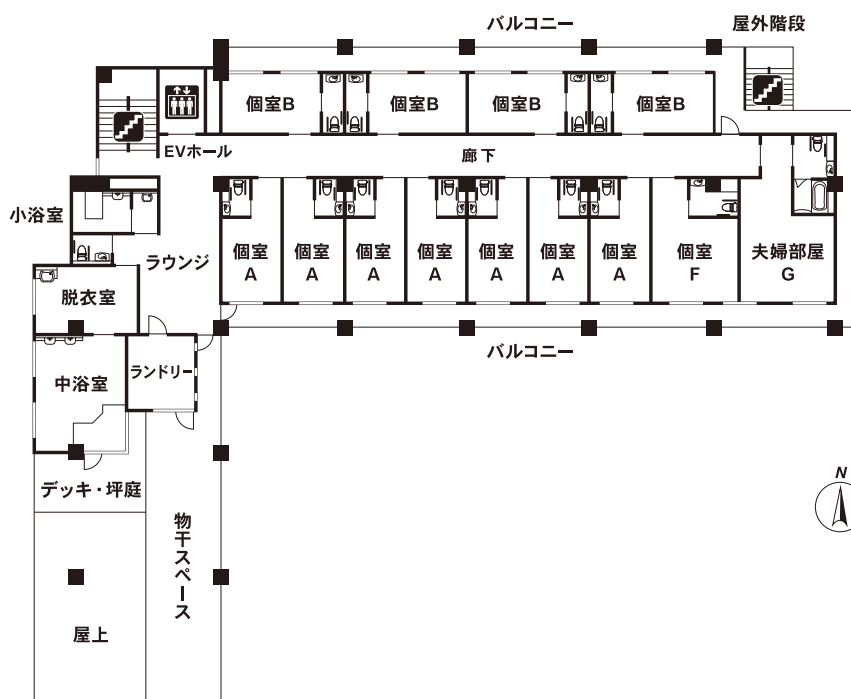
3F

- ダイニング
- 個室A (18.12㎡) …11室
- 個室B (18.42㎡) …4室
- 個室D (24.22㎡) …1室
- 個室E (25.64㎡) …1室
- 個室F (25.73㎡) …1室
- 夫婦部屋G (36.19㎡) …1室



4F

- ラウンジ
- 小浴室
- 中浴室
- デッキ・坪庭
- 個室A (18.12㎡) …7室
- 個室B (18.42㎡) …4室
- 個室F (25.73㎡) …1室
- 夫婦部屋G (36.19㎡) …1室



エレベーター



トイレ



階段