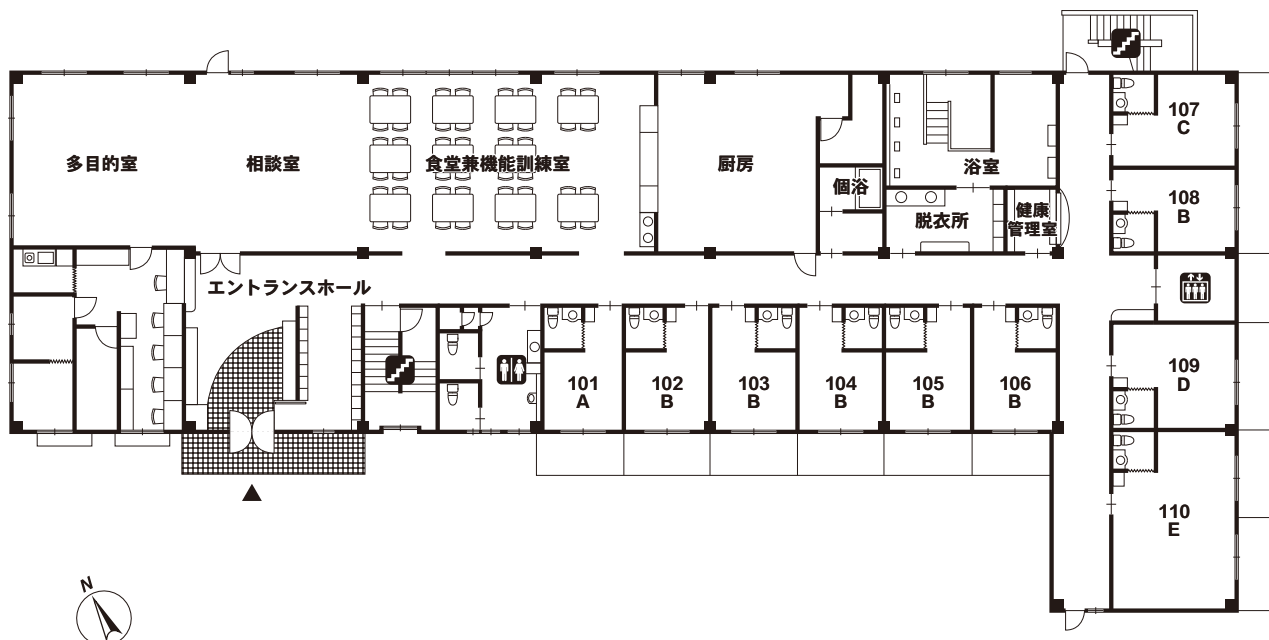


■敷地面積：1,702.03㎡ ■延床面積：1,906.44㎡

■居室：全50室（個室：A・B・C・Dタイプ）47室14.31～18.86㎡（夫婦居室：Eタイプ）3室31.66㎡

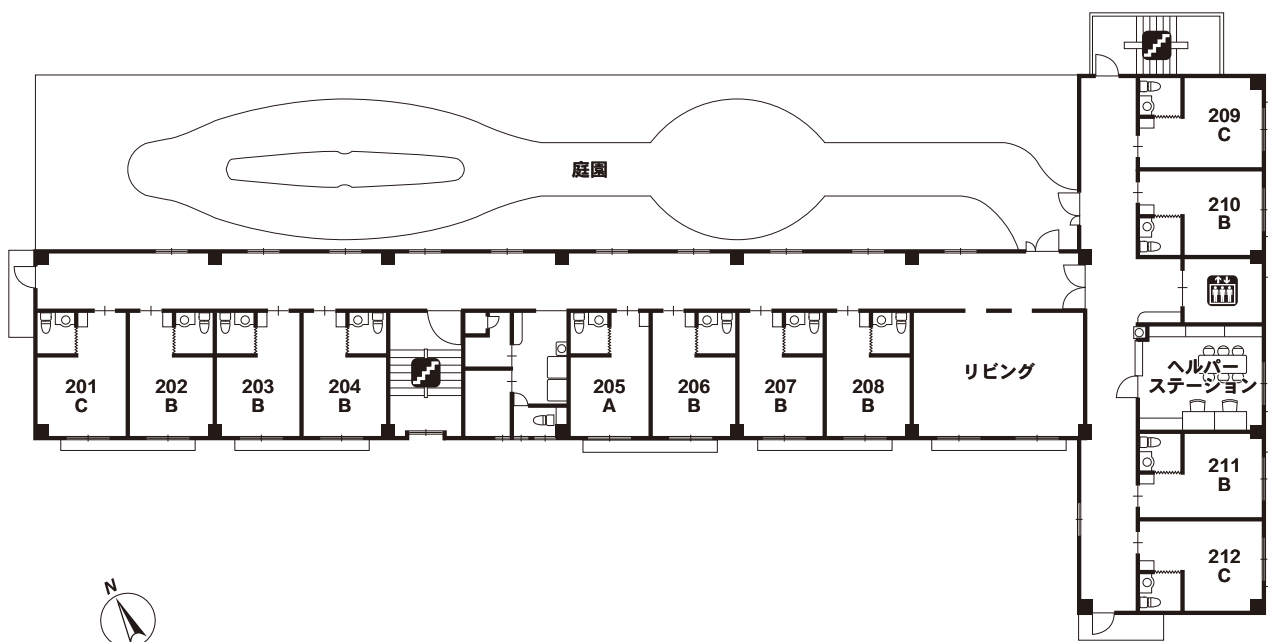
## 1F

- エントランスホール
- 健康管理室
- 食堂兼機能訓練室
- 多目的室
- 相談室
- 浴室（大浴場1・機械浴1・個浴1）
- 居室（個室9：Aタイプ1・Bタイプ6・Cタイプ1・Dタイプ1）  
（夫婦居室1：Eタイプ1）



## 2F

- リビング
- 居室（個室12：Aタイプ1・Bタイプ8・Cタイプ3）



エレベーター



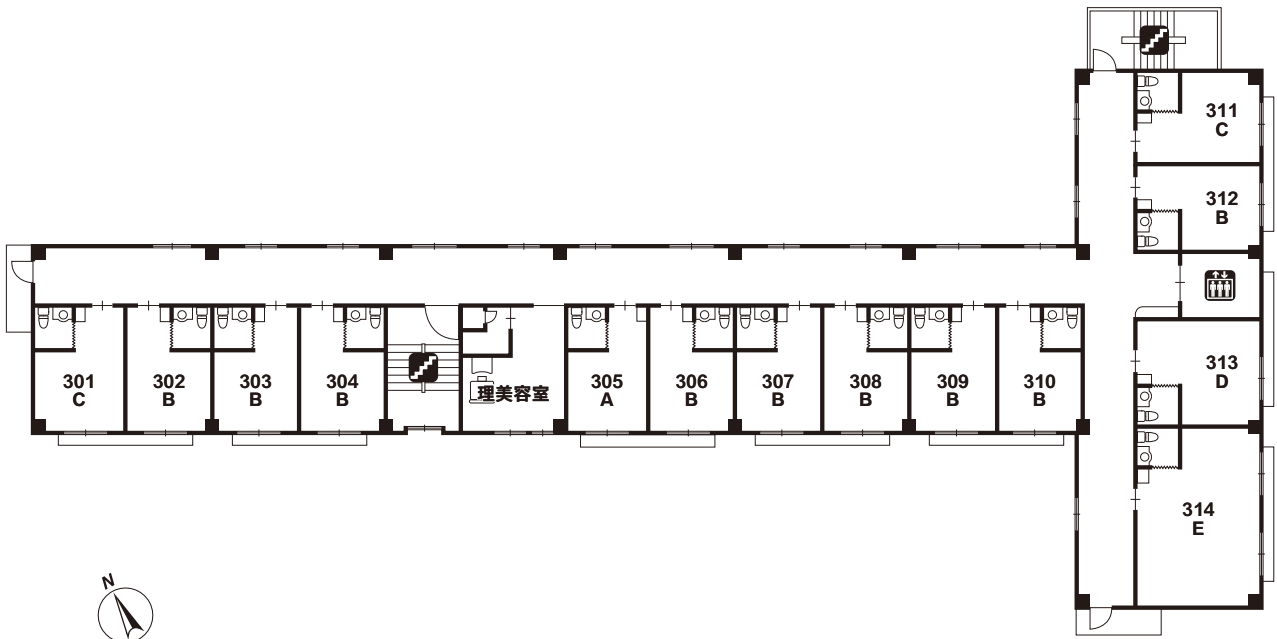
トイレ



階段

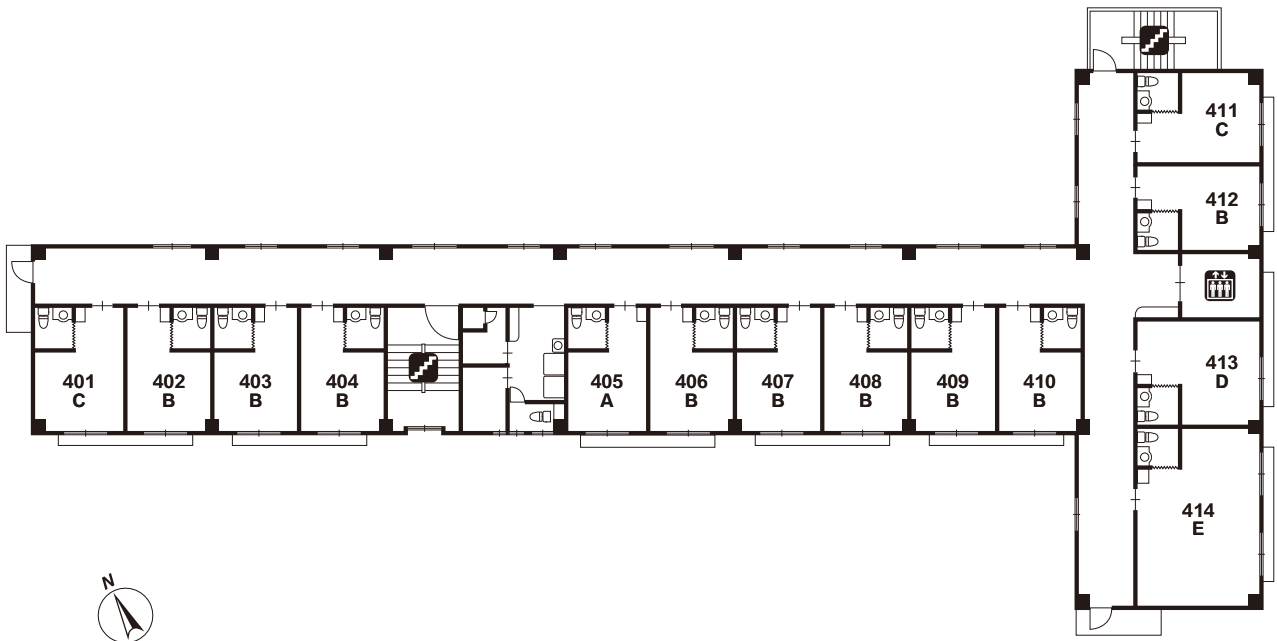
3F

- 理美容室
- 居室（個室13：Aタイプ1・Bタイプ9・Cタイプ2・Dタイプ1）  
（夫婦居室1：Eタイプ1）



4F

- 居室（個室13：Aタイプ1・Bタイプ9・Cタイプ2・Dタイプ1）  
（夫婦居室1：Eタイプ1）



エレベーター



トイレ



階段

