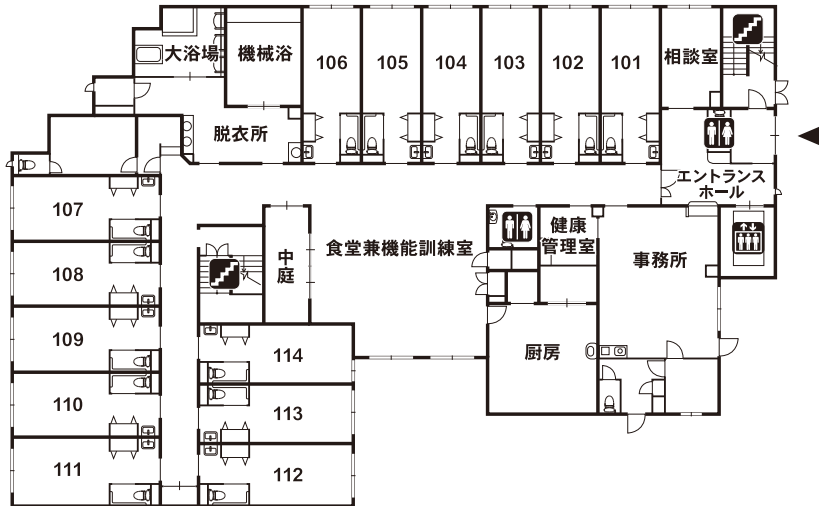


■敷地面積:998.63㎡ ■延床面積:1,882.30㎡ ■居室:50室(全室個室) 19.25~19.50㎡

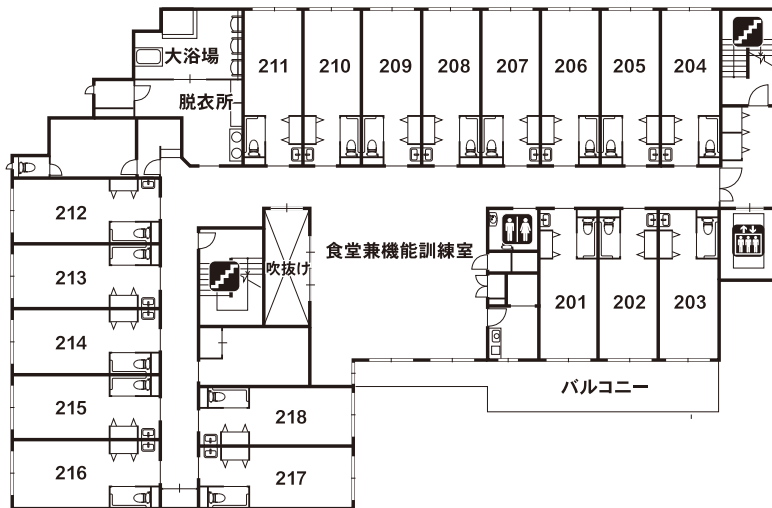
1F

- エントランスホール
- 食堂兼機能訓練室
- 相談室
- 健康管理室
- 浴室 (大浴場1・機械浴1)
- 居室 (14)



2F

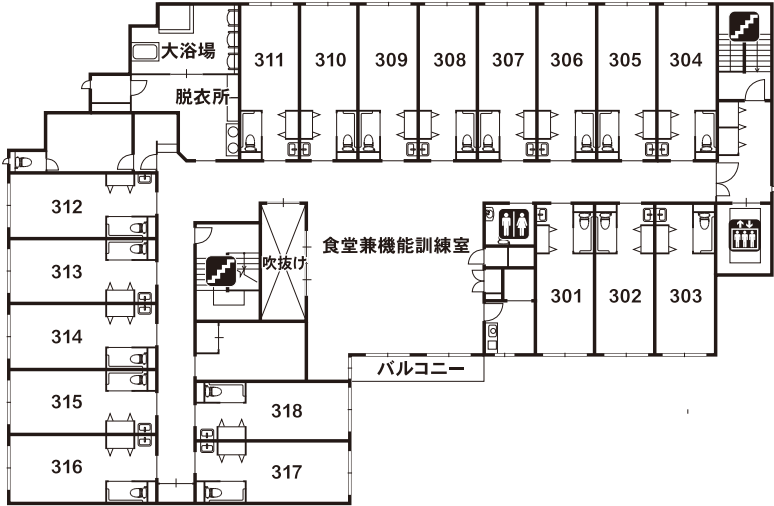
- 食堂兼機能訓練室
- 浴室 (大浴場1)
- 居室 (18)



3F

- 食堂兼機能訓練室
- 浴室（大浴場1）

- 居室（18）



 エレベーター  トイレ  階段