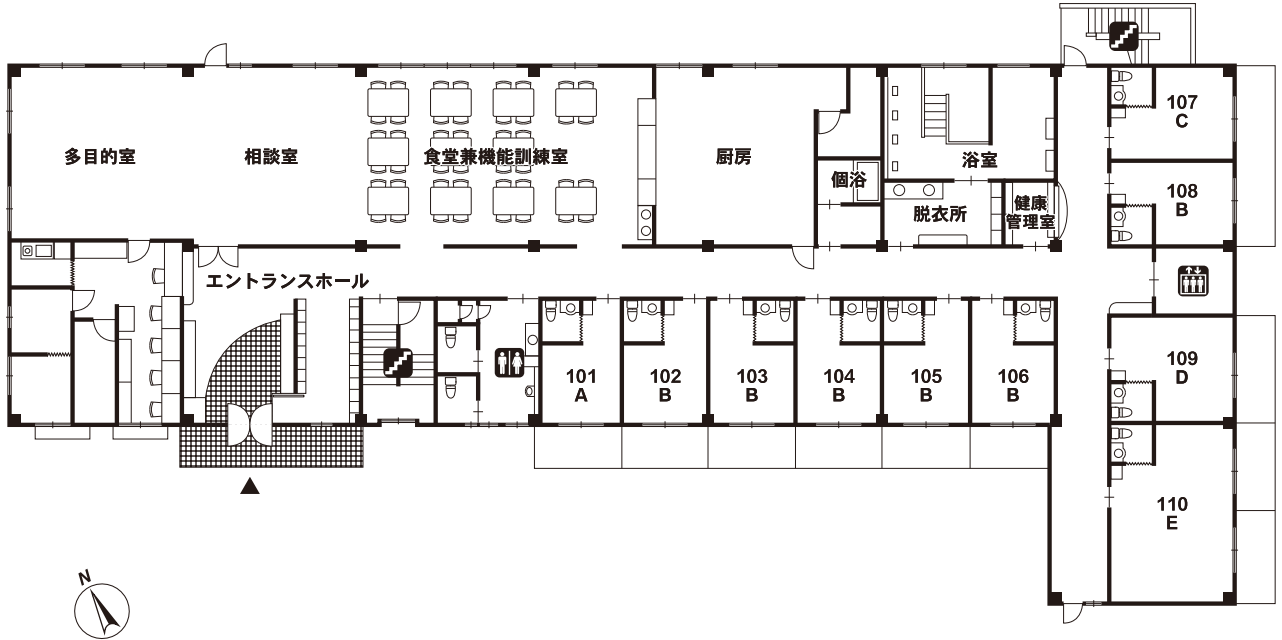


■敷地面積：1,702.03㎡ ■延床面積：1,906.44㎡

■居室：全74室(個室:A・B・C・Dタイプ) 47室14.31～18.86㎡ (夫婦居室:Eタイプ) 3室31.66㎡

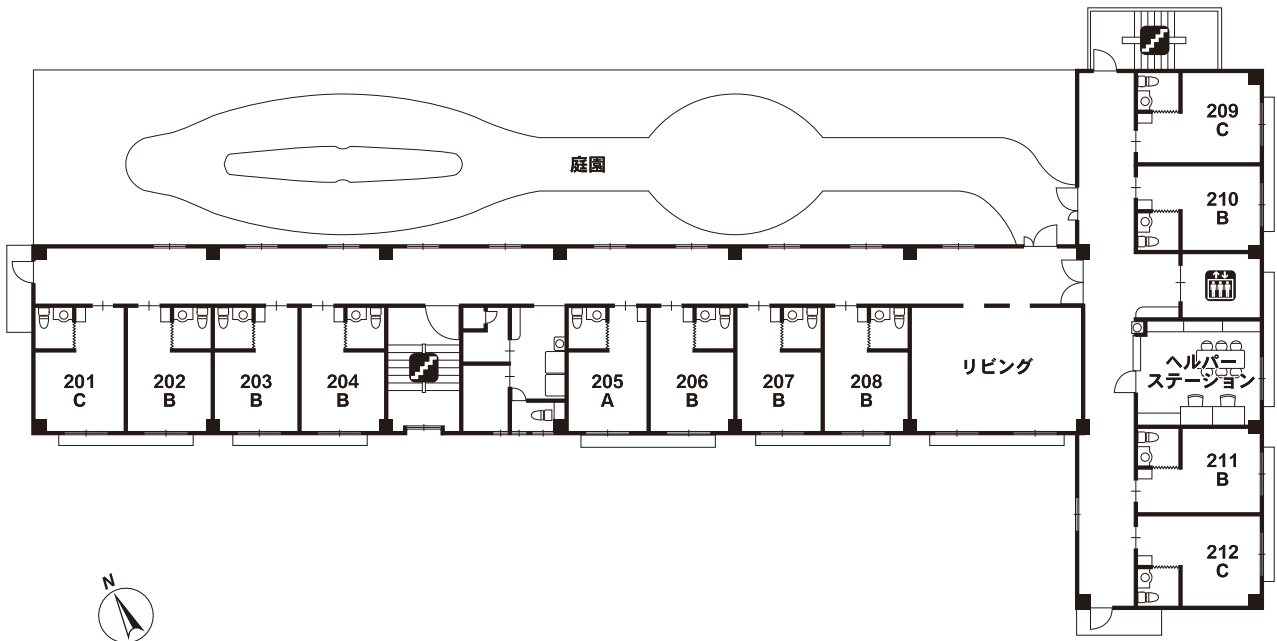
## 1F

- エントランスホール
- 健康管理室
- 居室(個室9:Aタイプ1・Bタイプ6・Cタイプ1・Dタイプ1)  
(夫婦居室1:Eタイプ1)
- 食堂兼機能訓練室
- 多目的室
- 相談室
- 浴室(大浴場1・機械浴1・個浴1)



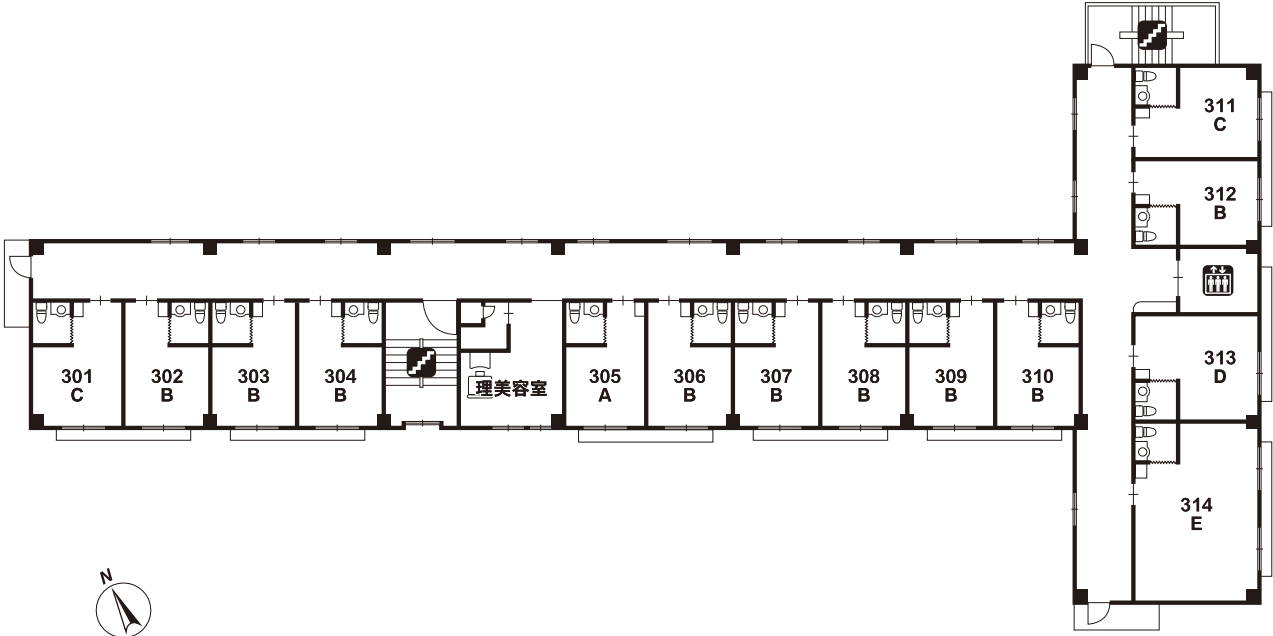
## 2F

- リビング
- 居室(個室12:Aタイプ1・Bタイプ8・Cタイプ3)



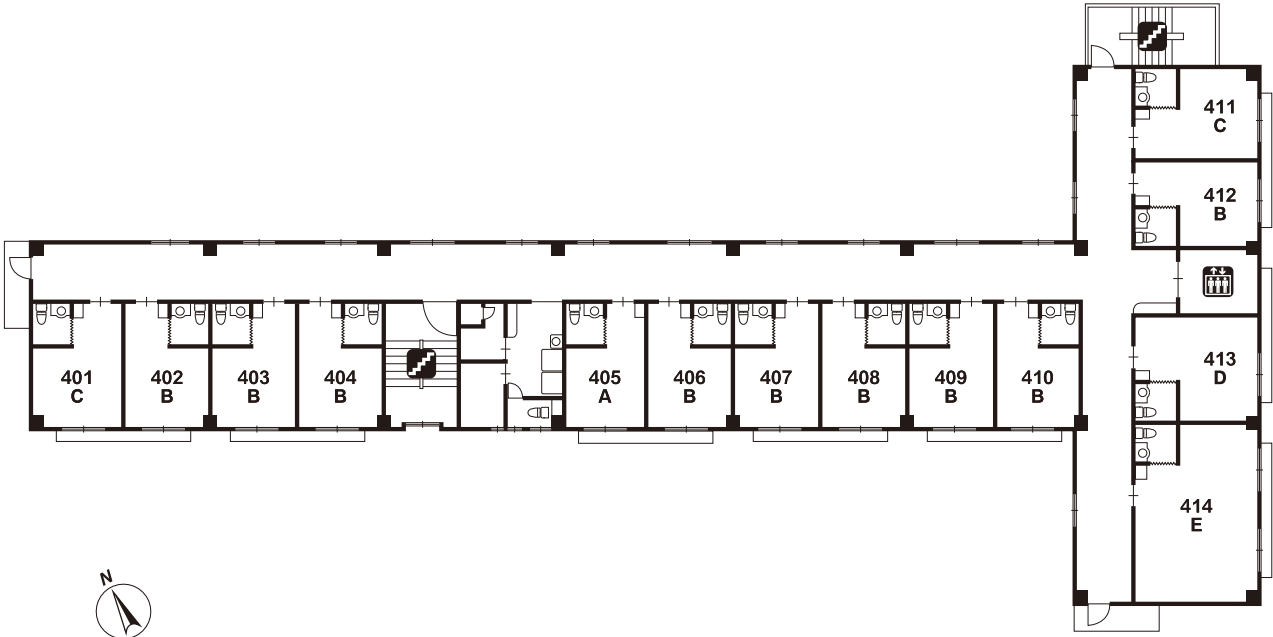
# 3F

- 理美容室
- 居室（個室13：Aタイプ1・Bタイプ9・Cタイプ2・Dタイプ1）  
（夫婦居室1：Eタイプ1）



# 4F

- 居室（個室13：Aタイプ1・Bタイプ9・Cタイプ2・Dタイプ1）  
（夫婦居室1：Eタイプ1）



 エレベーター
  トイレ
  階段