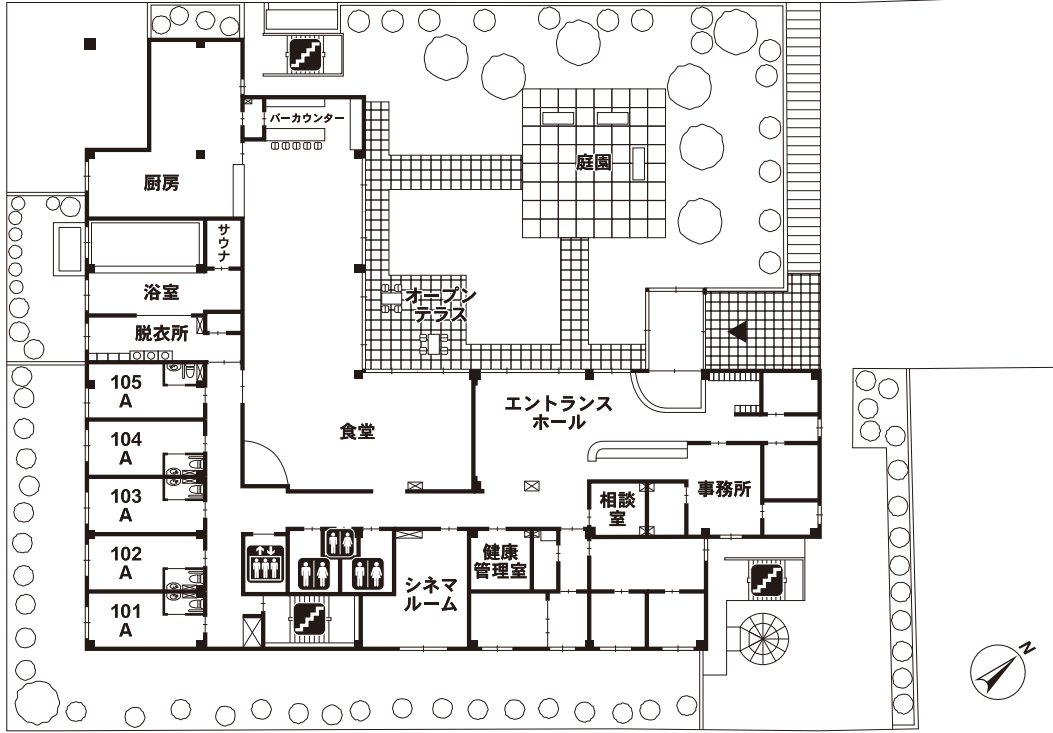


■敷地面積:2,645.66㎡ ■延床面積:3,135.11㎡
 ■居室:全56室(個室/Aタイプ・Bタイプ)52室 21.60~29.80㎡
 (夫婦居室/Cタイプ・Dタイプ)4室 35.10~43.20㎡

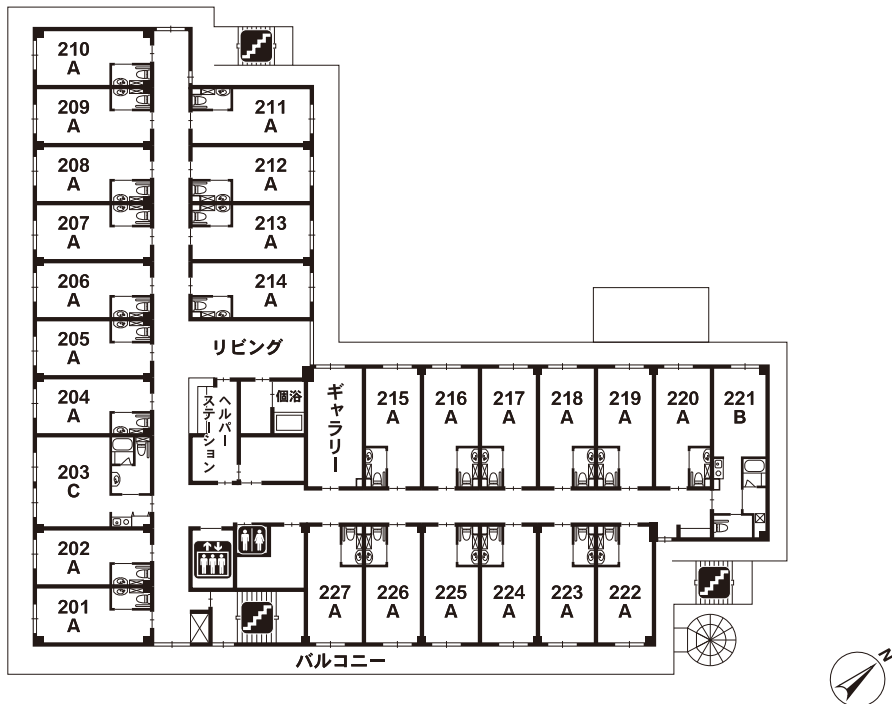
1F

- エントランスホール
- 健康管理室
- 居室(個室:Aタイプ5)
- 食堂
- シネマルーム
- 浴室(大浴場1・機械浴1)
- 相談室



2F

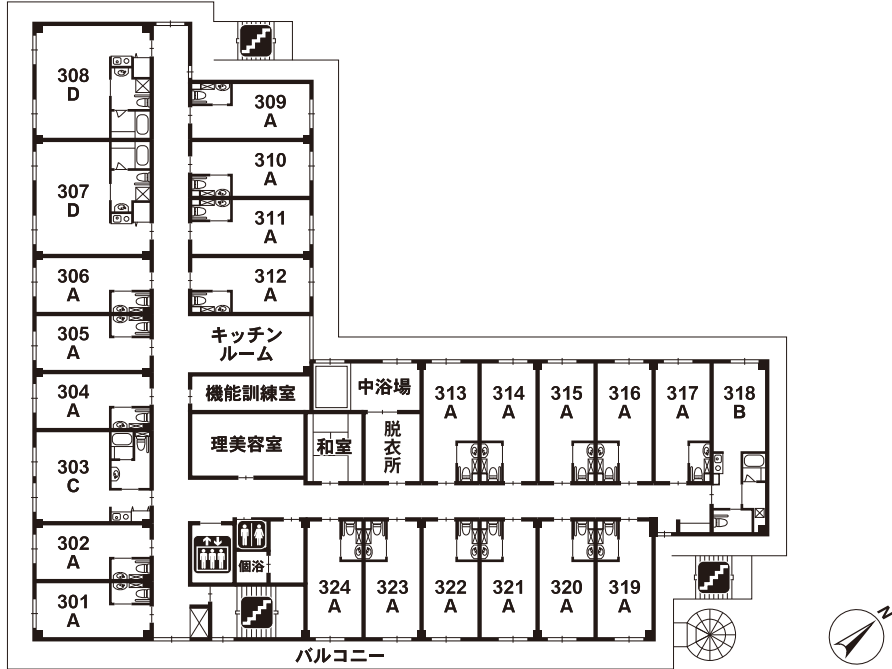
- リビング
- 居室(個室:Aタイプ25・Bタイプ1)
(夫婦居室:Cタイプ1)
- ギャラリー
- 浴室(個浴1)



エレベーター
 トイレ
 階段

3F

- 機能訓練室
- キッチンルーム
- 理美容室
- 和室
- 浴室 (中浴場1・個浴1)
- 居室 (個室:Aタイプ20・Bタイプ1)
(夫婦居室:Cタイプ1・Dタイプ2)



 エレベーター
  トイレ
  階段