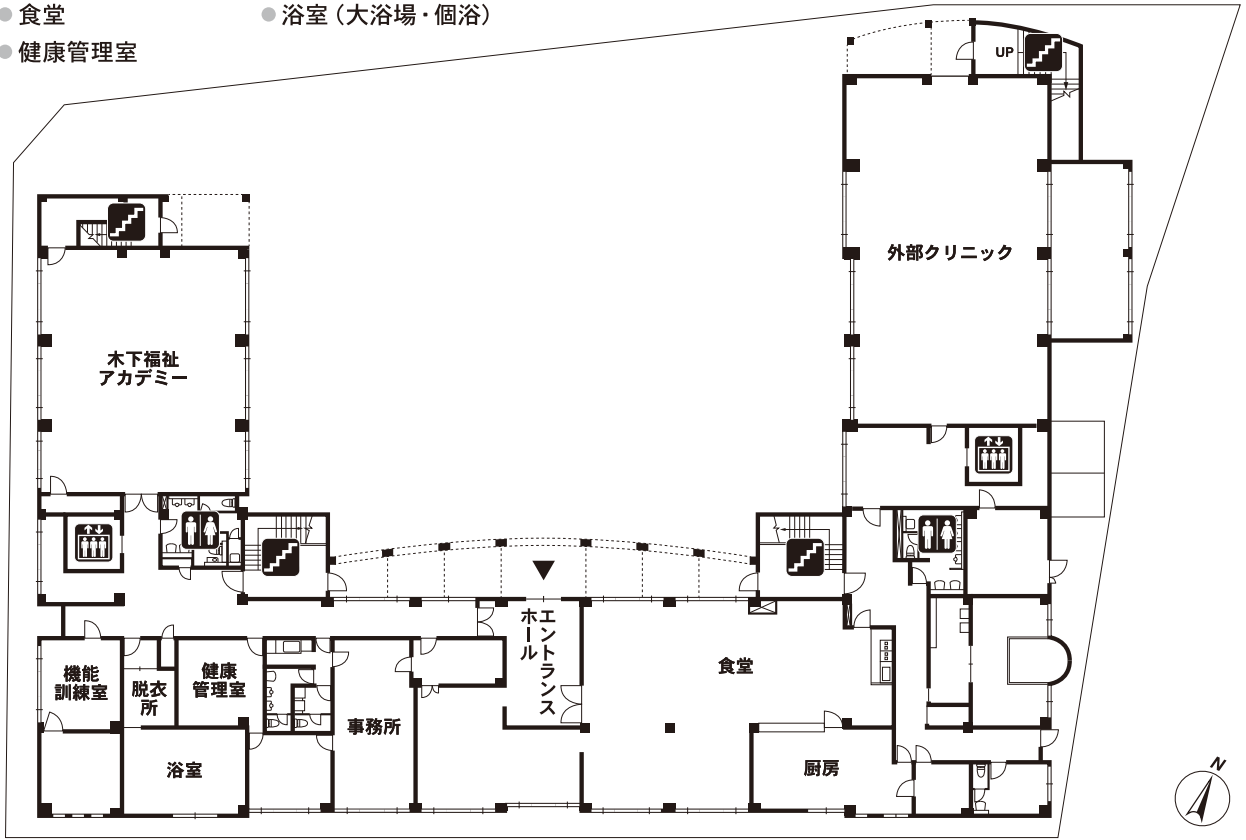


■敷地面積:2,440.76㎡ ■延床面積:3,542.29㎡
 ■居室:全76室(個室:Aタイプ・Bタイプ・Cタイプ)67室 10.12~20.25㎡
 (夫婦居室)9室 20.25~23.59㎡

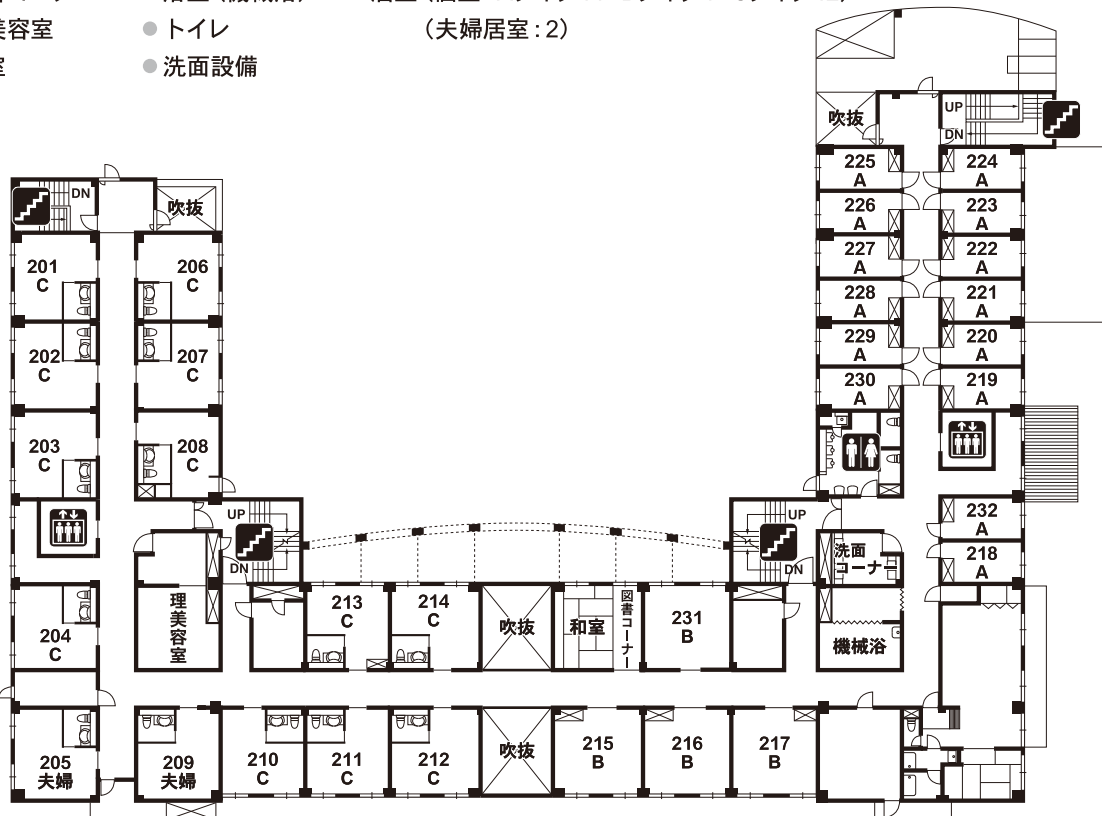
1F

- エントランスホール
- 機能訓練室
- 食堂
- 浴室(大浴場・個浴)
- 健康管理室



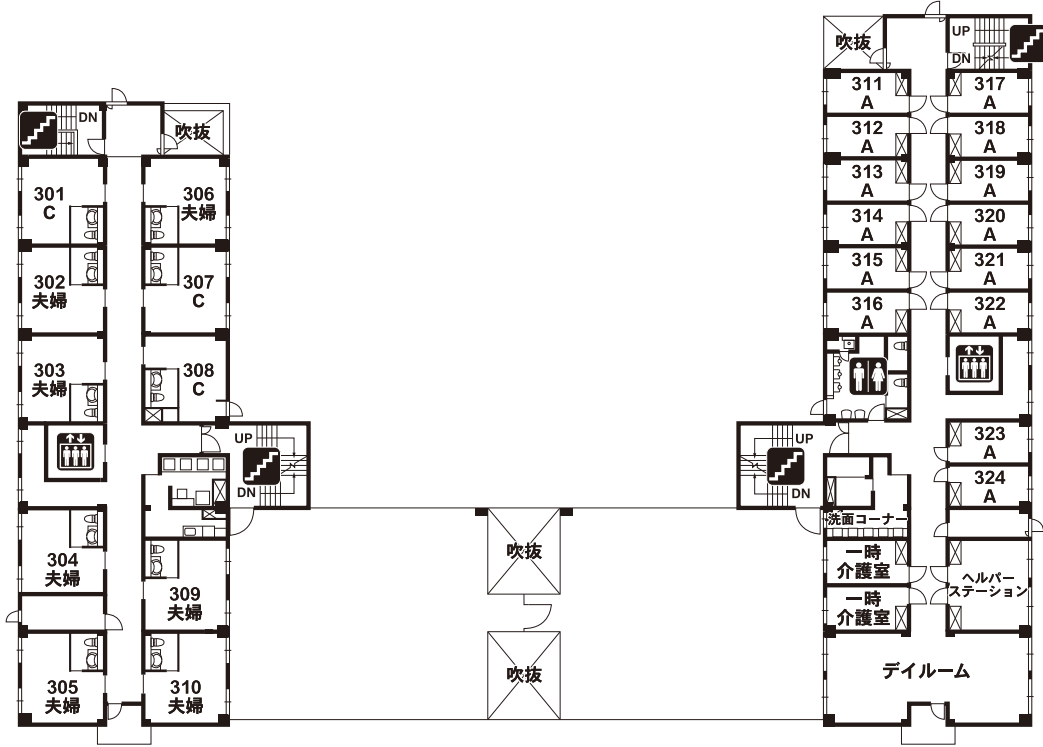
2F

- 図書コーナー
- 浴室(機械浴)
- 居室(個室:Aタイプ14・Bタイプ4・Cタイプ12)
(夫婦居室:2)
- 理美容室
- トイレ
- 洗面設備
- 和室
- 洗面設備



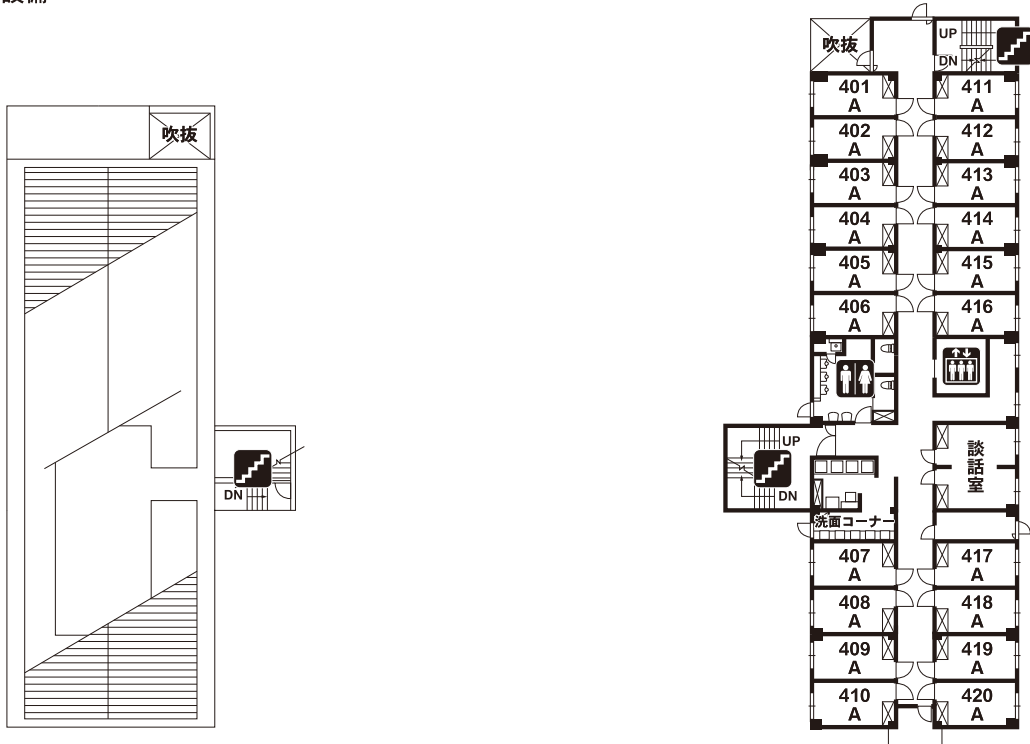
3F

- デイルーム
 - 居室 (個室: Aタイプ14・Cタイプ3)
 - トイレ
 - 洗面設備
- (夫婦居室: 7)



4F

- 談話室
- 居室 (個室: Aタイプ20)
- トイレ
- 洗面設備



エレベーター
 トイレ
 階段